

Dom w tamaryszkach 4 (G2) ver.2

PEŁNOBRANŻOWE ODBICIE LUSTRZANE

archon
PROJEKTY DOMÓW

Dom jednorodzinny z poddaszem użytkowym
6 pokoi, 1 kuchnia, 3 łazienki, spiżarka, kotłownia,
pralnia, garderoby, garaż

powierzchnia domu: 144,84 m²
(bez kotłowni, garażu)

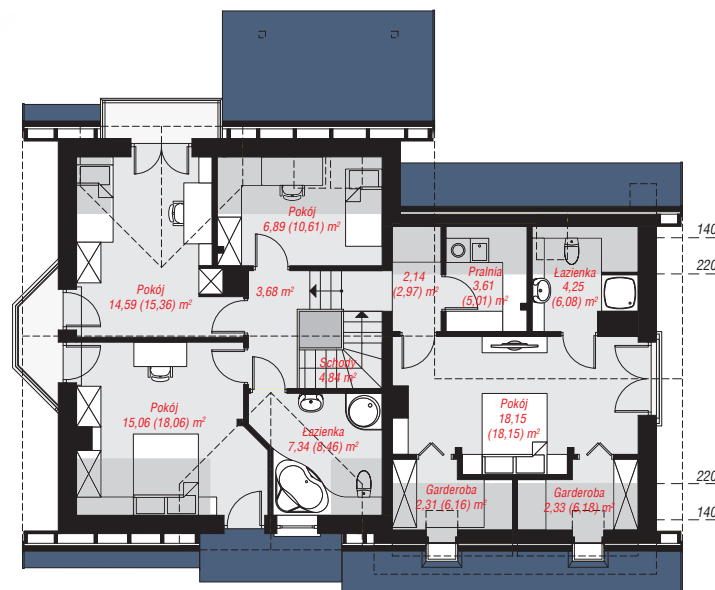
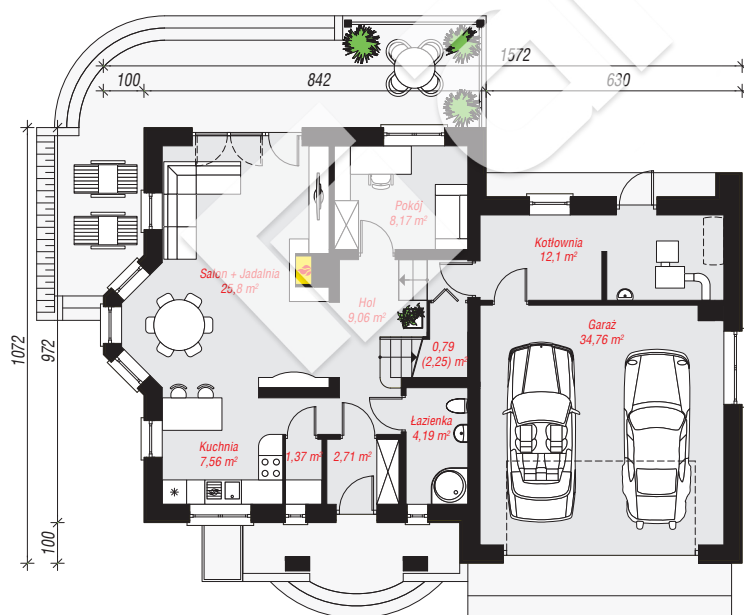
powierzchnia garażu: 34,76 m²
powierzchnia kotłowni: 12,10 m²

powierzchnia zabudowy: 143,19 m²
powierzchnia podłóg: 213,53 m²
kubatura: 948,88 m³
wysokość budynku: 9,03 m
powierzchnia dachu: 261,80 m²

min. wymiary działki: 19,42 x 23,72 m
po adaptacji*: 22,72 x 18,72 m
(Likwidacja wykusza, skrócenie zadaszenia nad tarasem)

Technologia i konstrukcja

ściany: pustak ceramiczny Porotherm 25 cm, stropian Termo Organika 20 cm, tynk; **strop:** płyta żelbetowa;
ścianka kolankowa: 95 cm; **dach:** dwuspadowy, nachylenie 42 st., więźba drewniana, dachówka ceramiczna, okno dachowe 3; **kocioł:** na paliwo stałe + alternatywnie gazowy



PARTER: 106,51 (107,97) m²

PODDASZE: 85,19 (105,56) m²



Do projektu możesz wprowadzić zmiany,
na które wyrazimy bezpłatną zgodę.

Zobacz dostępne wersje projektu,
wizualizacje wnętrz i zdjęcia z realizacji
na www.archon.pl