

Dom pod jarząbkiem ver.2

PEŁNOBRANŻOWE ODBICIE LUSTRZANE

Dom jednorodzinny parterowy
4 pokoje, 1 kuchnia, 1 łazienka, spiżarka, kotłownia

powierzchnia domu: 105,03 m²
(bez kotłowni)

powierzchnia kotłowni: 4,19 m²

powierzchnia zabudowy: 142,15 m²

powierzchnia podłóg: 109,22 m²

kubatura: 702,70 m³

wysokość budynku: 6,82 m

powierzchnia dachu: 222,10 m²

min. wymiary działki: 18,12 x 22,62 m

po adaptacji*: 20,72 x 18,12 m

(Likwidacja okna w łazience, likwidacja wykuszka w salonie.)

Technologia i konstrukcja

ściany: pustak ceramiczny Porotherm 25 cm, styropian

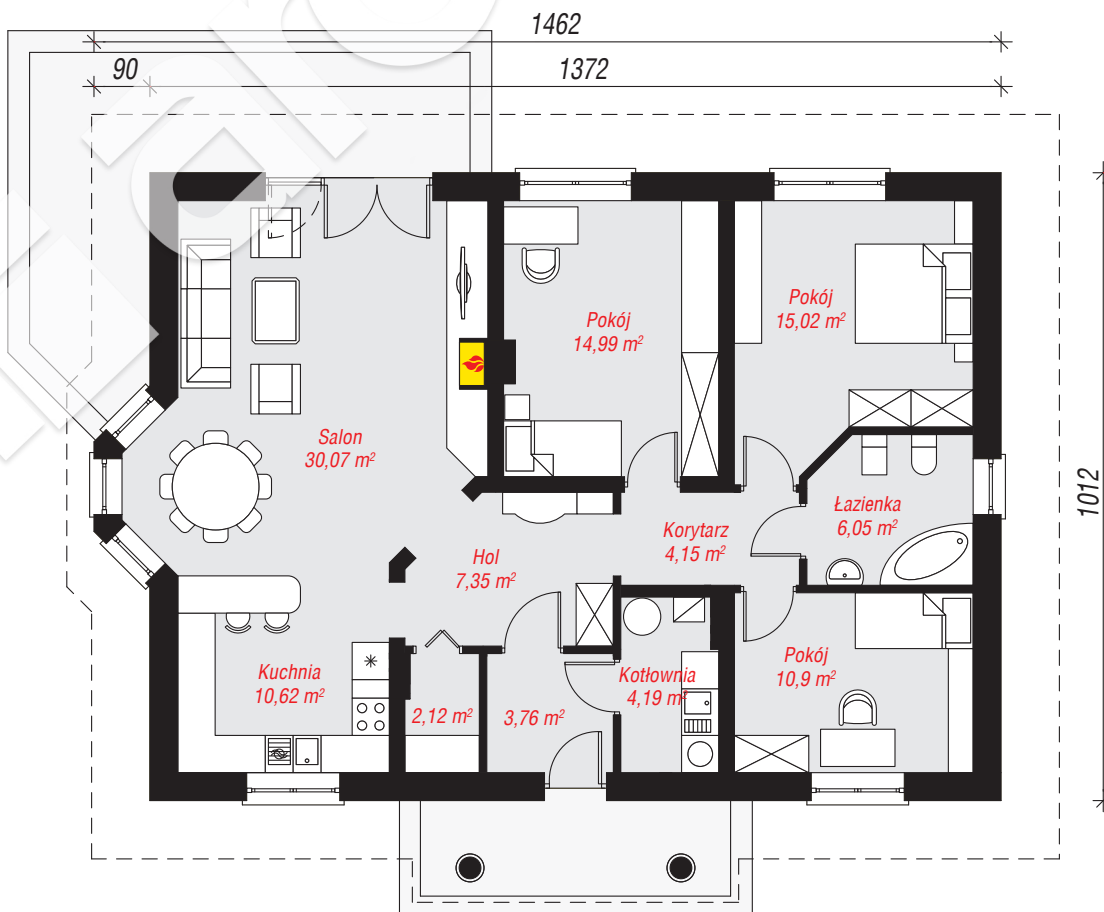
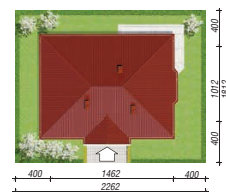
Termo Organika 20 cm, tynk; **strop:** płyta żelbetowa;

dach: czterospadowy, nachylenie 30 st., więźba

drewniana, dachówka ceramiczna; **kocioł:** gazowy,

możliwość zamiany na paliwo stałe po adaptacji (pow.

kotłowni do 6m2)



PARTER: 109,22 (0,00) m²



Do projektu możesz wprowadzić zmiany,
na które wyrazimy bezpłatną zgodę.

Zobacz dostępne wersje projektu,
wizualizacje wnętrz i zdjęcia z realizacji
na www.archon.pl