

Dom pod jarząbem (N) ver.2

Dom jednorodzinny parterowy
4 pokoje, 1 kuchnia, 1 łazienka, spiżarka, toaleta,
kotłownia

powierzchnia domu: 109,95 m²
(bez kotłowni)

powierzchnia kotłowni: 4,67 m²

powierzchnia zabudowy: 151,27 m²

powierzchnia podłóg: 114,62 m²

kubatura: 751,95 m³

wysokość budynku: 6,93 m

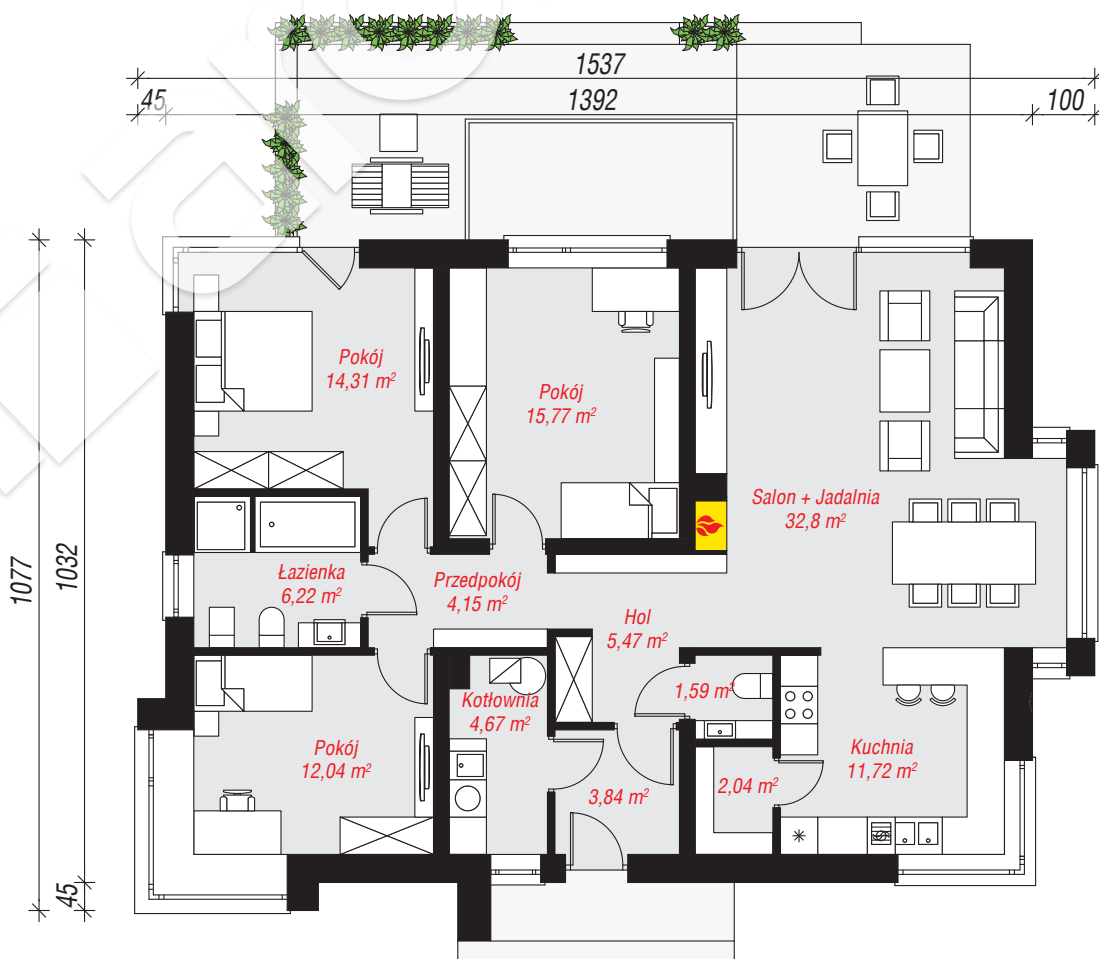
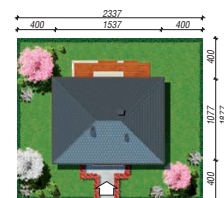
powierzchnia dachu: 222,60 m²

min. wymiary działki: 18,77 x 23,37 m

po adaptacji*: 21,92 x 18,32 m
(Likwidacja wykuszy.)

Technologia i konstrukcja

ściany: pustak ceramiczny Porotherm 25 cm, styropian Termo Organika 20 cm, tynk; **strop:** płyta żelbetowa;
dach: czterospadowy, nachylenie 30 st., więźba drewniana, dachówka ceramiczna; **kocioł:** gazowy, możliwość zamiany na paliwo stałe po adaptacji (pow. kotłowni do 6m2)



PARTER: 114,62 (0,00) m²



Do projektu możesz wprowadzić zmiany,
na które wyrazimy bezpłatną zgodę.

Zobacz dostępne wersje projektu,
wizualizacje wnętrz i zdjęcia z realizacji
na www.archon.pl