

# Dom pod jarząbem (N) ver.2

PEŁNOBRANŻOWE ODBICIE LUSTRZANE

**archon**  
PROJEKTY DOMÓW

Dom jednorodzinny parterowy  
4 pokoje, 1 kuchnia, 1 łazienka, spiżarka, toaleta,  
kotłownia

**powierzchnia domu:** 109,95 m<sup>2</sup>  
(bez kotłowni)

**powierzchnia kotłowni:** 4,67 m<sup>2</sup>

powierzchnia zabudowy: 151,27 m<sup>2</sup>

powierzchnia podłóg: 114,62 m<sup>2</sup>

kubatura: 751,95 m<sup>3</sup>

wysokość budynku: 6,93 m

powierzchnia dachu: 222,60 m<sup>2</sup>

min. wymiary działki: 18,77 x 23,37 m

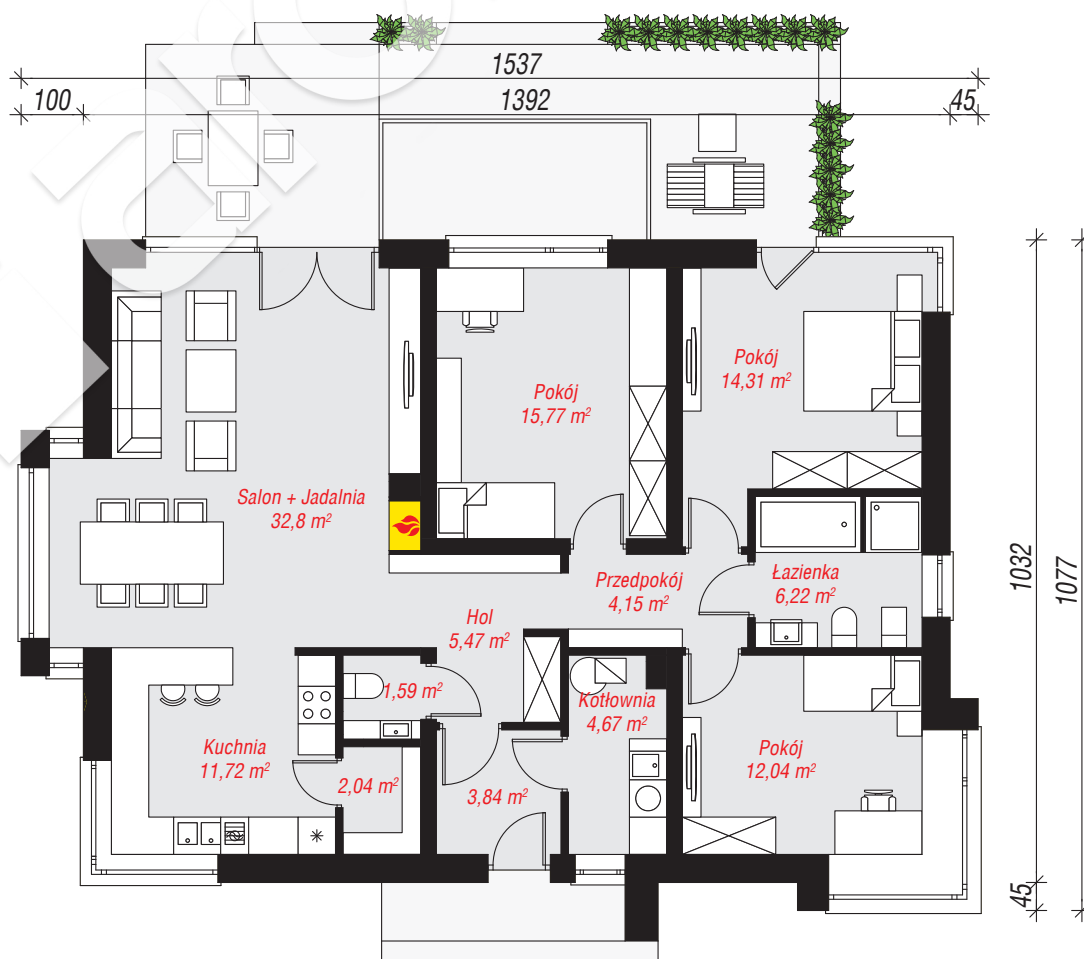
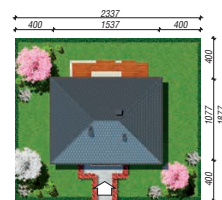
po adaptacji\*: 21,92 x 18,32 m

(Likwidacja wykuszy.)

## Technologia i konstrukcja

**ściany:** pustak ceramiczny Porotherm 25 cm, styropian Termo Organika 20 cm, tynk; **strop:** płyta żelbetowa;

**dach:** czterospadowy, nachylenie 30 st., więźba drewniana, dachówka ceramiczna; **kocioł:** gazowy, możliwość zamiany na paliwo stałe po adaptacji (pow. kotłowni do 6m2)



PARTER: 114,62 (0,00) m<sup>2</sup>



Do projektu możesz wprowadzić zmiany, na które wyrazimy bezpłatną zgodę.

Zobacz dostępne wersje projektu, wizualizacje wnętrz i zdjęcia z realizacji na [www.archon.pl](http://www.archon.pl)