

Dom w ananaszach ver.2

Dom jednorodzinny z poddaszem użytkowym
5 pokoi, 1 kuchnia, 2 łazienki, kotłownia,
garderoby, garaż

powierzchnia domu: 110,15 m²
(bez kotłowni, garażu)

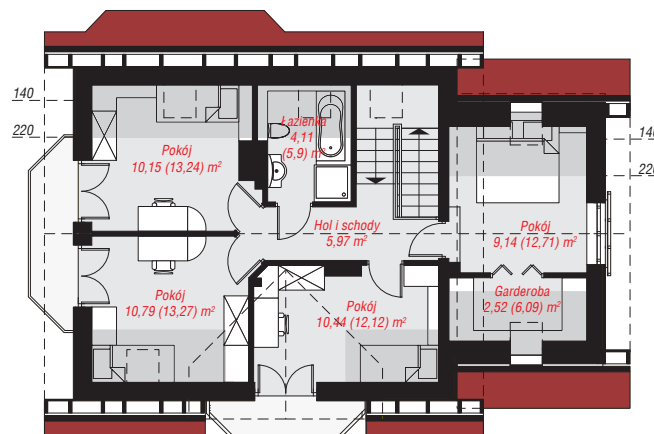
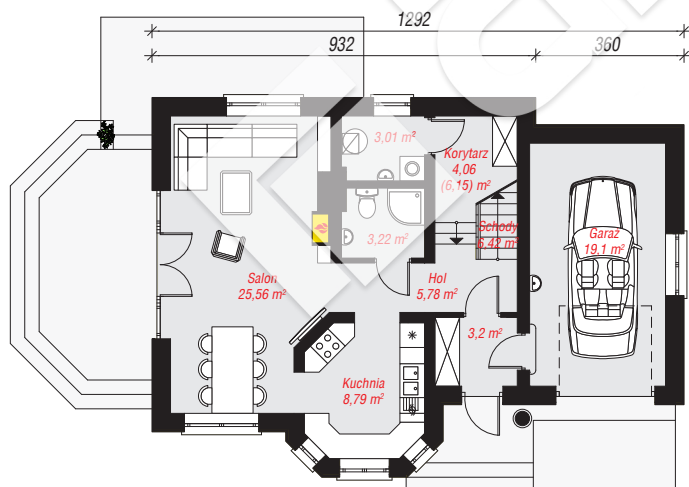
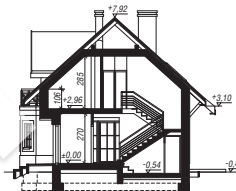
powierzchnia garażu: 19,10 m²
powierzchnia kotłowni: 3,01 m²

powierzchnia zabudowy: 104,30 m²
powierzchnia podłóg: 150,53 m²
kubatura: 637,32 m³
wysokość budynku: 8,39 m
powierzchnia dachu: 192,20 m²

min. wymiary działki: 17,22 x 20,92 m
po adaptacji*: 19,92 x 13,62 m
(Likwidacja wykusza, likwidacja okien na tylnej elewacji,
likwidacja okien dachowych na tylnych połaciach, skrócenie
okapów. Na poddaszu w pomieszczeniach nad garażem
doprojektowanie okien dachowych na frontowej połaci,
zmiana lokalizacji garderoby i likwidacja okna w ścianie
szczytowej.)

Technologia i konstrukcja

ściany: pustak ceramiczny Porotherm 25 cm, styropian
Termo Organika 20 cm, tynk; **strop:** płyta żelbetowa;
ścianka kolankowa: 106 cm; **dach:** dwuspadowy,
nachylenie 42 st., więźba drewniana, dachówka
ceramiczna, okno dachowe 4; **kocioł:** gazowy,
możliwość zamiany na paliwo stałe po adaptacji (pow.
kotłowni do 6m²)



PARTER: 79,14 (81,23) m²

PODDASZE: 53,12 (69,30) m²



Do projektu możesz wprowadzić zmiany,
na które wyrazimy bezpłatną zgodę.

Zobacz dostępne wersje projektu,
wizualizacje wnętrz i zdjęcia z realizacji
na www.archon.pl