

# Dom w ananaszach ver.2

PEŁNOBRANŻOWE ODBICIE LUSTRZANE

Dom jednorodzinny z poddaszem użytkowym  
5 pokoi, 1 kuchnia, 2 łazienki, kotłownia,  
garderoby, garaż

**powierzchnia domu:** 110,15 m<sup>2</sup>  
(bez kotłowni, garażu)

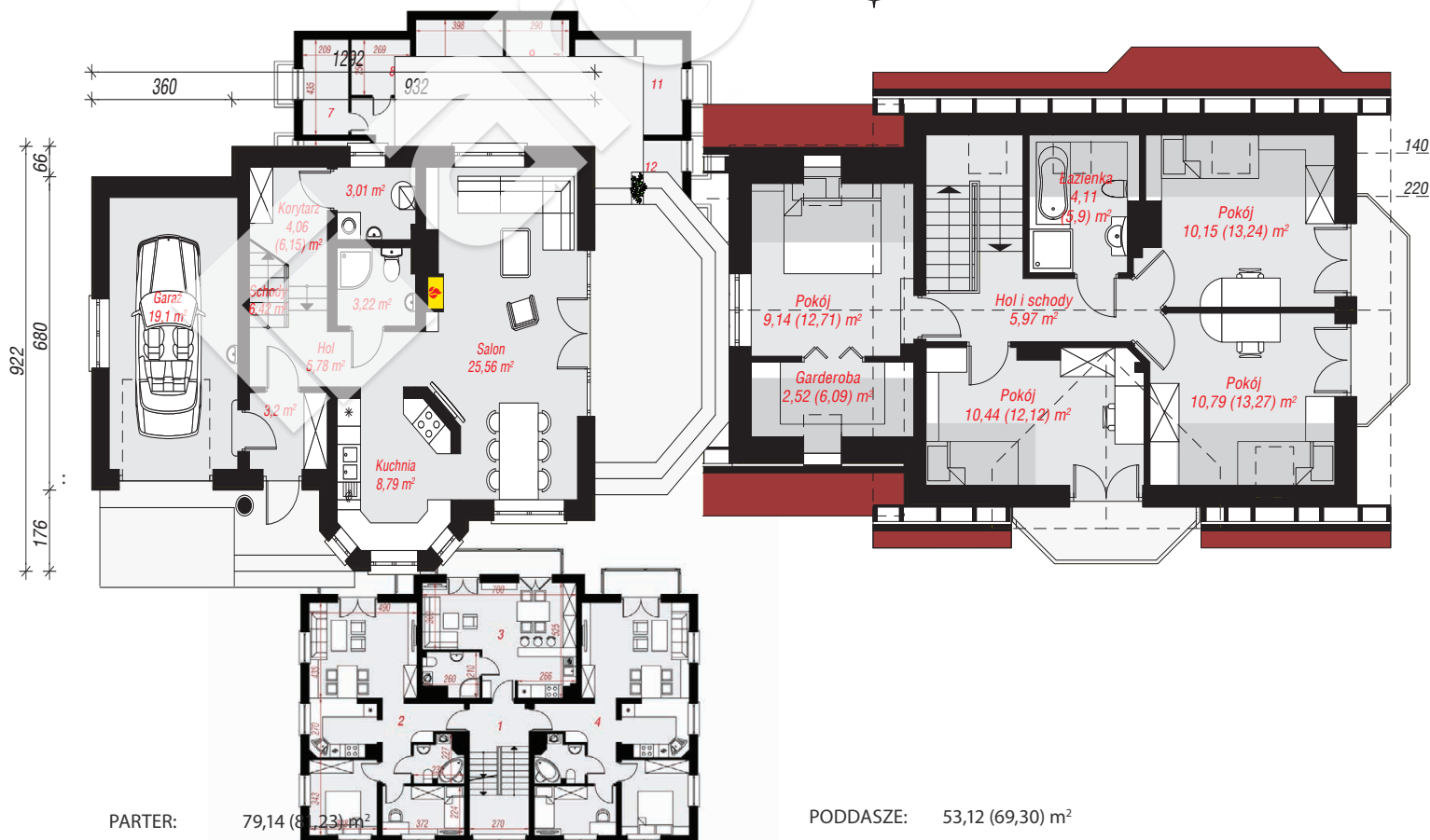
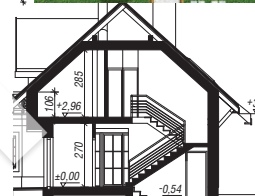
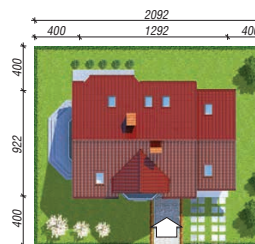
**powierzchnia garażu:** 19,10 m<sup>2</sup>  
**powierzchnia kotłowni:** 3,01 m<sup>2</sup>

powierzchnia zabudowy: 104,30 m<sup>2</sup>  
powierzchnia podłóg: 150,53 m<sup>2</sup>  
kubatura: 637,32 m<sup>3</sup>  
wysokość budynku: 8,39 m  
powierzchnia dachu: 192,20 m<sup>2</sup>

min. wymiary działki: 17,22 x 20,92 m  
po adaptacji\*: 19,92 x 13,62 m  
(Likwidacja wykusza, likwidacja okien na tylnej elewacji,  
likwidacja okien dachowych na tylnych połaciach, skrócenie  
okapów. Na poddaszu w pomieszczeniach nad garażem  
doprojektowanie okien dachowych na frontowej połaci,  
zmiana lokalizacji garderoby i likwidacja okna w ścianie  
szczytowej.)

## Technologia i konstrukcja

**ściany:** pustak ceramiczny Porotherm 25 cm, styropian  
Termo Organika 20 cm, tynk; **strop:** płyta żelbetowa;  
**ścianka kolankowa:** 106 cm; **dach:** dwuspadowy,  
nachylenie 42 st., więźba drewniana, dachówka  
ceramiczna, okno dachowe 4; **kocioł:** gazowy,  
możliwość zamiany na paliwo stałe po adaptacji (pow.  
kotłowni do 6m<sup>2</sup>)



: 0,00 m<sup>2</sup>



Do projektu możesz wprowadzić zmiany,  
na które wyrazimy bezpłatną zgodę.

Zobacz dostępne wersje projektu,  
wizualizacje wnętrz i zdjęcia z realizacji  
na [www.archon.pl](http://www.archon.pl)