

# Dom w werbenach ver.2

Dom jednorodzinny z poddaszem użytkowym  
6 pokoi, 1 kuchnia, 2 łazienki, kotłownia,  
garderoby, garaż

**powierzchnia domu:** 123,46 m<sup>2</sup>  
(bez kotłowni, garażu)

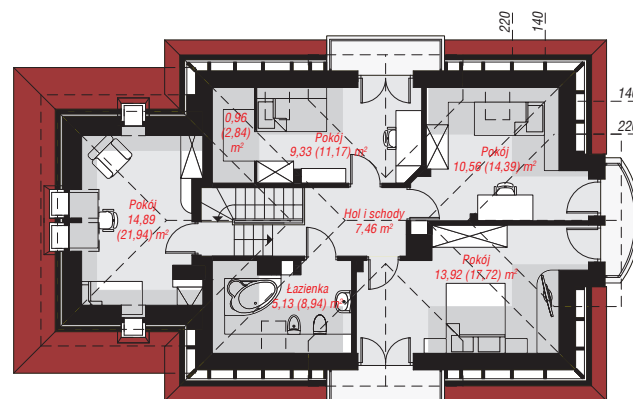
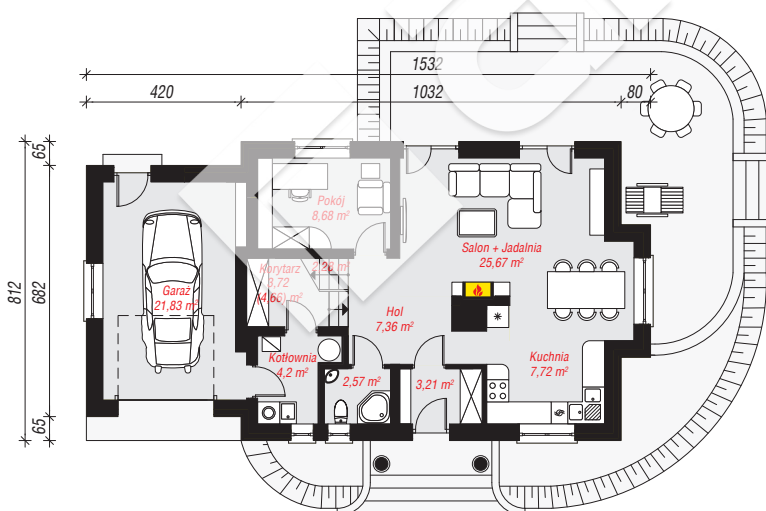
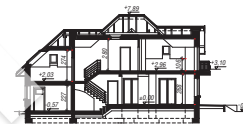
powierzchnia garażu: 21,83 m<sup>2</sup>  
powierzchnia kotłowni: 4,20 m<sup>2</sup>

powierzchnia zabudowy: 116,26 m<sup>2</sup>  
powierzchnia podłóg: 172,64 m<sup>2</sup>  
kubatura: 724,11 m<sup>3</sup>  
wysokość budynku: 8,51 m  
powierzchnia dachu: 212,40 m<sup>2</sup>

min. wymiary działki: 16,12 x 23,32 m  
po adaptacji\*: 21,52 x 16,12 m  
(Likwidacja wykusza, likwidacja okien w ścianie bocznej  
garażu oraz modyfikacja okien połaciowych w pokoju nad  
garażem.)

## Technologia i konstrukcja

**ściany:** pustak ceramiczny Porotherm 25 cm, styropian Termo Organika 20 cm, tynk; **strop:** płyta żelbetowa;  
**ścianka kolankowa:** 106 cm; **dach:** czterospadowy,  
nachylenie 42 st., więźba drewniana, dachówka  
ceramiczna, okno dachowe 3; **kocioł:** gazowy,  
możliwość zamiany na paliwo stałe po adaptacji (pow.  
kotłowni do 6m<sup>2</sup>)



PARTER: 87,24 (88,18) m<sup>2</sup>

PODDASZE: 62,25 (84,46) m<sup>2</sup>



Do projektu możesz wprowadzić zmiany,  
na które wyrazimy bezpłatną zgodę.

Zobacz dostępne wersje projektu,  
wizualizacje wnętrz i zdjęcia z realizacji  
na [www.archon.pl](http://www.archon.pl)