

Dom w werbenach ver.2

PEŁNOBRANŻOWE ODBICIE LUSTRZANE

Dom jednorodzinny z poddaszem użytkowym
6 pokoi, 1 kuchnia, 2 łazienki, kotłownia,
garderoby, garaż

powierzchnia domu: 123,46 m²
(bez kotłowni, garażu)

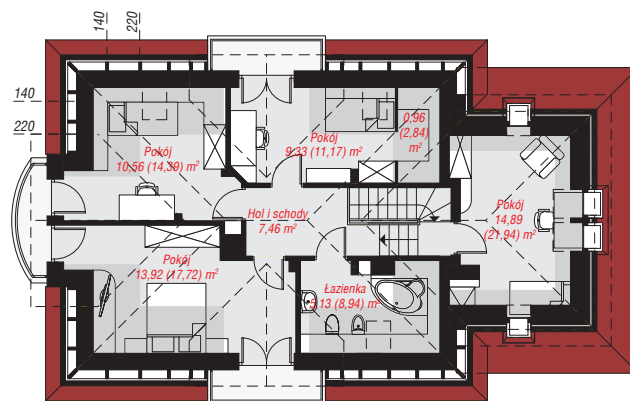
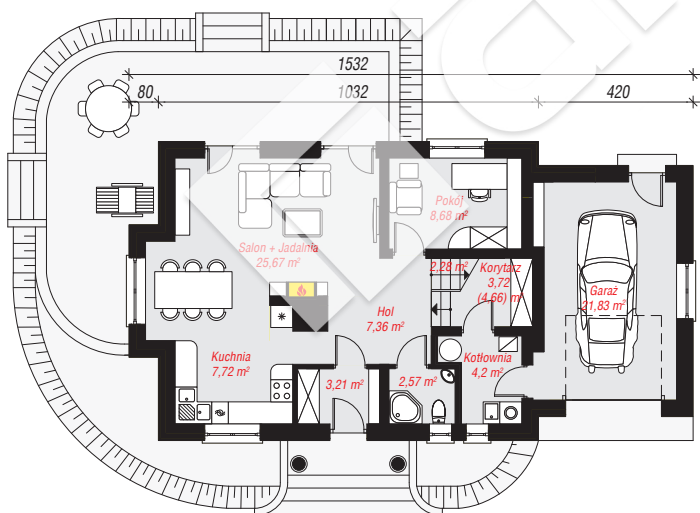
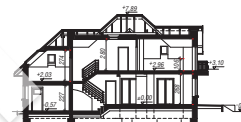
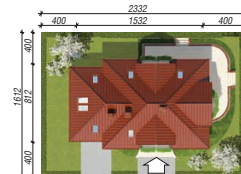
powierzchnia garażu: 21,83 m²
powierzchnia kotłowni: 4,20 m²

powierzchnia zabudowy: 116,26 m²
powierzchnia podłóg: 172,64 m²
kubatura: 724,11 m³
wysokość budynku: 8,51 m
powierzchnia dachu: 212,40 m²

min. wymiary działki: 16,12 x 23,32 m
po adaptacji*: 21,52 x 16,12 m
(Likwidacja wykusza, likwidacja okien w ścianie bocznej
garażu oraz modyfikacja okien połaciowych w pokoju nad
garażem.)

Technologia i konstrukcja

ściany: pustak ceramiczny Porotherm 25 cm, styropian Termo Organika 20 cm, tynk; **strop:** płyta żelbetowa;
ścianka kolankowa: 106 cm; **dach:** czterospadowy,
nachylenie 42 st., więźba drewniana, dachówka
ceramiczna, okno dachowe 3; **kocioł:** gazowy,
możliwość zamiany na paliwo stałe po adaptacji (pow.
kotłowni do 6m²)



PARTER: 87,24 (88,18) m²

PODDASZE: 62,25 (84,46) m²



Do projektu możesz wprowadzić zmiany,
na które wyrazimy bezpłatną zgodę.

Zobacz dostępne wersje projektu,
wizualizacje wnętrz i zdjęcia z realizacji
na www.archon.pl