

# Dom w werbenach (N) ver.2

Dom jednorodzinny z poddaszem użytkowym  
6 pokoi, 1 kuchnia, 2 łazienki, spiżarka, kotłownia,  
garderoby, pomieszczenie gospodarcze, garaż

**powierzchnia domu:** 139,95 m<sup>2</sup>  
(bez kotłowni, garażu)

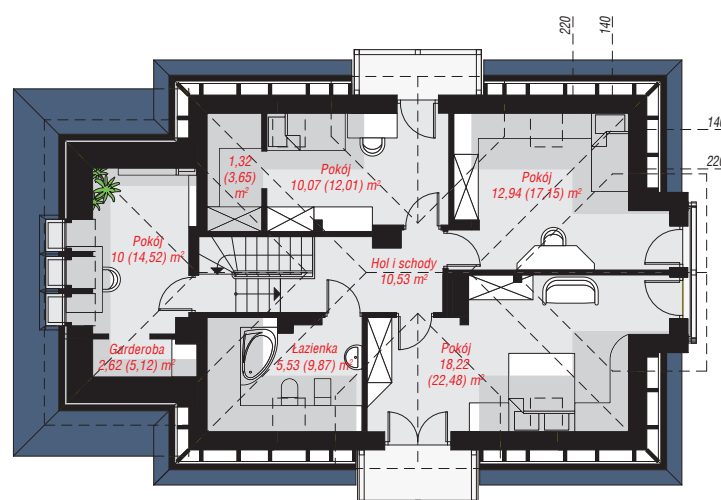
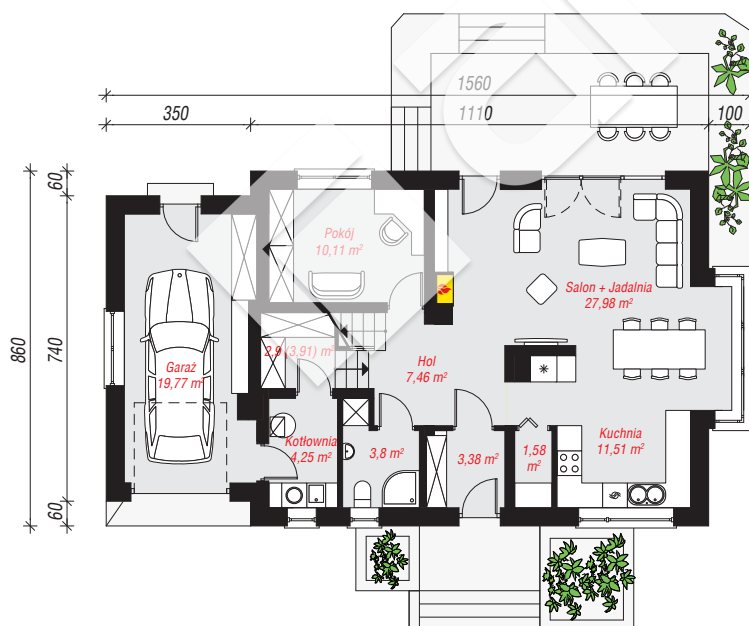
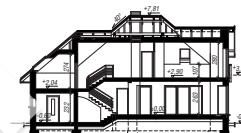
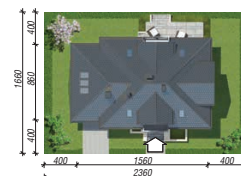
powierzchnia garażu: 19,77 m<sup>2</sup>  
powierzchnia kotłowni: 4,25 m<sup>2</sup>

powierzchnia zabudowy: 126,21 m<sup>2</sup>  
powierzchnia podłóg: 189,08 m<sup>2</sup>  
kubatura: 794,10 m<sup>3</sup>  
wysokość budynku: 8,47 m  
powierzchnia dachu: 222,10 m<sup>2</sup>

min. wymiary działki: 16,60 x 23,60 m  
po adaptacji\*: 22,60 x 16,60 m  
(Likwidacja wykusza.)

## Technologia i konstrukcja

**ściany:** cegła wapienno-piaszczysta SILKA 24 cm,  
styropian Termo Organika 20 cm, tynk; **strop:** płyta  
żelbetowa; **ścianka kolankowa:** 107 cm; **dach:**  
czterospadowy, nachylenie 40 st., więźba drewniana,  
dachówka ceramiczna, okna dachowe 3; **kocioł:**  
gazowy



PARTER: 92,74 (93,75) m<sup>2</sup>

PODDASZE: 71,23 (95,33) m<sup>2</sup>



Do projektu możesz wprowadzić zmiany,  
na które wyrazimy bezpłatną zgodę.

Zobacz dostępne wersje projektu,  
wizualizacje wnętrz i zdjęcia z realizacji  
na [www.archon.pl](http://www.archon.pl)