

# Dom w werbenach (N) ver.2

PEŁNOBRANŻOWE ODBICIE LUSTRZANE

Dom jednorodzinny z poddaszem użytkowym  
6 pokoi, 1 kuchnia, 2 łazienki, spiżarka, kotłownia,  
garderoby, pomieszczenie gospodarcze, garaż

**powierzchnia domu:** 139,95 m<sup>2</sup>  
(bez kotłowni, garażu)

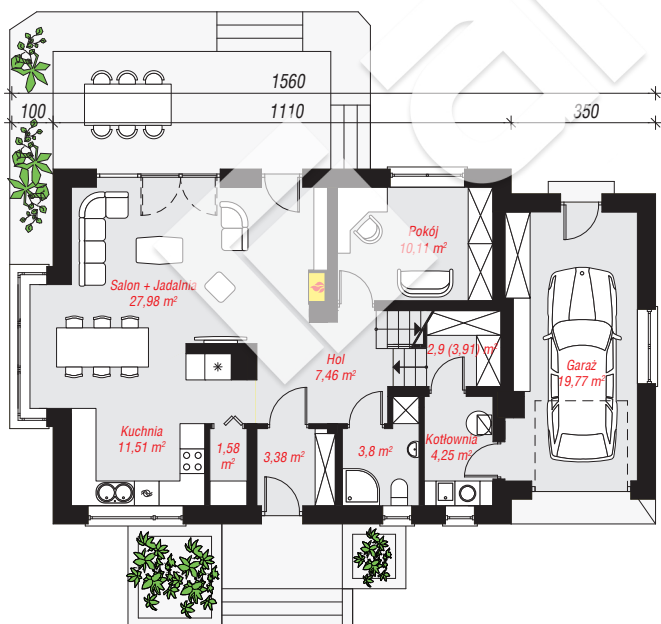
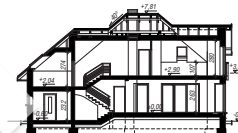
**powierzchnia garażu:** 19,77 m<sup>2</sup>  
**powierzchnia kotłowni:** 4,25 m<sup>2</sup>

**powierzchnia zabudowy:** 126,21 m<sup>2</sup>  
**powierzchnia podłóg:** 189,08 m<sup>2</sup>  
**kubatura:** 794,10 m<sup>3</sup>  
**wysokość budynku:** 8,47 m  
**powierzchnia dachu:** 222,10 m<sup>2</sup>

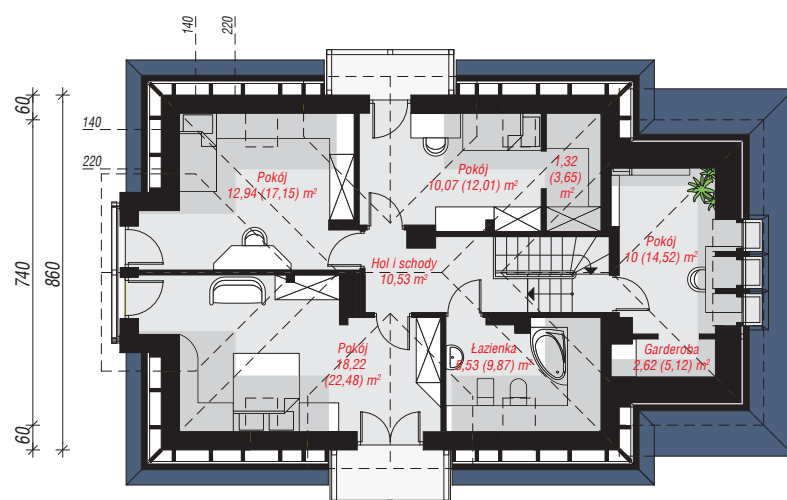
**min. wymiary działki:** 16,60 x 23,60 m  
**po adaptacji\*:** 22,60 x 16,60 m  
(Likwidacja wykusza.)

## Technologia i konstrukcja

**ściany:** cegła wapienno-piaszczysta SILKA 24 cm,  
styropian Termo Organika 20 cm, tynk; **strop:** płyta  
żelbetowa; **ścianka kolankowa:** 107 cm; **dach:**  
czterospadowy, nachylenie 40 st., więźba drewniana,  
dachówka ceramiczna, okna dachowe 3; **kocioł:**  
gazowy



**PARTER:** 92,74 (93,75) m<sup>2</sup>



**PODDASZE:** 71,23 (95,33) m<sup>2</sup>



Do projektu możesz wprowadzić zmiany,  
na które wyrazimy bezpłatną zgodę.

Zobacz dostępne wersje projektu,  
wizualizacje wnętrz i zdjęcia z realizacji  
na [www.archon.pl](http://www.archon.pl)