

Dom w mandarynkach ver.2

Dom jednorodzinny z poddaszem użytkowym
5 pokoi, 1 kuchnia, 2 łazienki, spiżarka, kotłownia

powierzchnia domu: 119,84 m²
(bez kotłowni)

powierzchnia kotłowni: 6,71 m²

powierzchnia zabudowy: 102,14 m²

powierzchnia podłóg: 146,08 m²

kubatura: 657,28 m³

wysokość budynku: 8,55 m

powierzchnia dachu: 177,40 m²

min. wymiary działki: 17,92 x 18,92 m

po adaptacji*: 17,92 x 14,42 m

(Likwidacja wykusza, likwidacja okna na tylnej elewacji,
likwidacja okien i balkonu na ścianie bocznej, likwidacja
okna dachowego na tylnej pości, skrócenie okapów.)

Technologia i konstrukcja

ściany: pustak ceramiczny Porotherm 25 cm, styropian

Termo Organika 20 cm, tynk; **strop:** płyta żelbetowa;

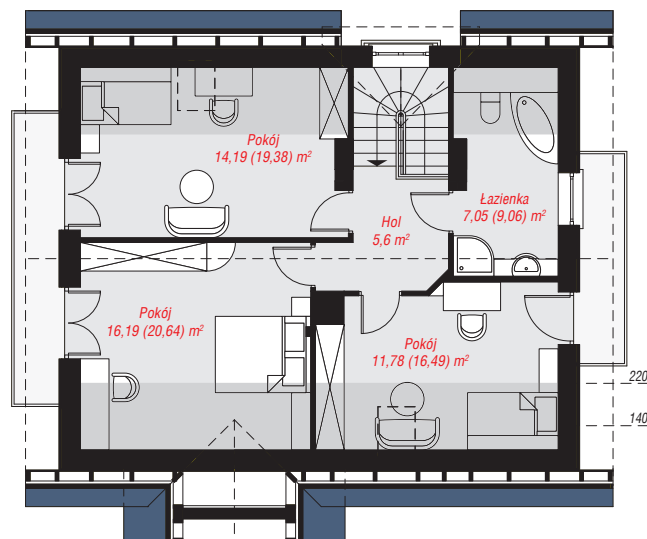
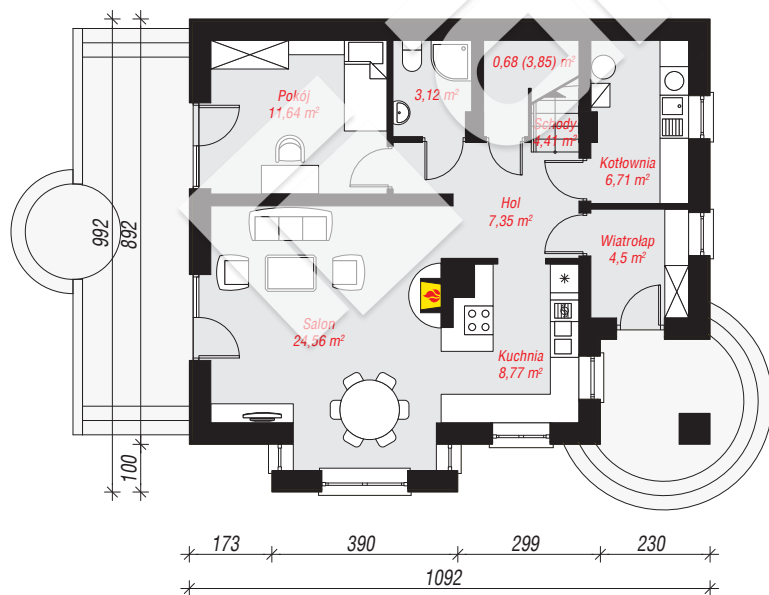
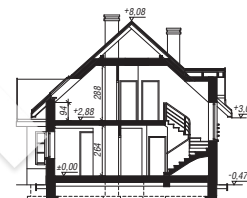
ścianka kolankowa: 94 cm; **dach:** dwuspadowy,

nachylenie 42 st., więźba drewniana, dachówka

ceramiczna, okno dachowe 3; **kocioł:** gazowy,

możliwość zamiany na paliwo stałe po adaptacji (pow.

kotłowni powyżej 6m2)



PARTER: 71,74 (74,91) m²

PODDASZE: 54,81 (71,17) m²



Do projektu możesz wprowadzić zmiany,
na które wyrazimy bezpłatną zgodę.

Zobacz dostępne wersje projektu,
wizualizacje wnętrz i zdjęcia z realizacji
na www.archon.pl