

Dom w amarylisach ver.2

Dom jednorodzinny z poddaszem użytkowym
5 pokoi, 1 kuchnia, 2 łazienki, spiżarka, jadalnia,
kuchnia, garaż

powierzchnia domu: 113,56 m²
(bez kotłowni, garażu)

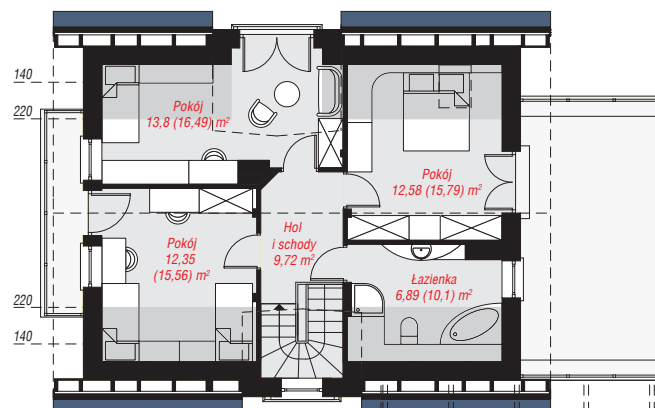
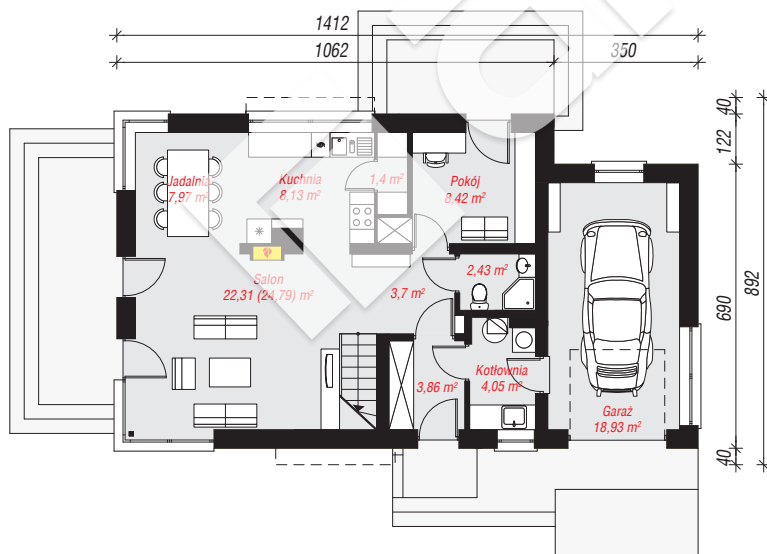
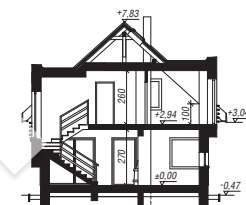
powierzchnia garażu: 18,93 m²
powierzchnia kotłowni: 4,05 m²

powierzchnia zabudowy: 113,70 m²
powierzchnia podłóg: 151,34 m²
kubatura: 689,52 m³
wysokość budynku: 8,30 m
powierzchnia dachu: 150,23 m²

min. wymiary działki: 16,92 x 22,12 m
po adaptacji*: 21,12 x 16,92 m
(Likwidacja okna w garażu.)

Technologia i konstrukcja

ściany: pustak ceramiczny Porotherm 25 cm, styropian Termo Organika 20 cm, tynk; **strop:** płyta żelbetowa;
ścianka kolankowa: 100 cm; **dach:** dwuspadowy, nachylenie 42 st., więźba drewniana, blacha, okno dachowe 4; **kocioł:** gazowy, możliwość zamiany na paliwo stałe po adaptacji (pow. kotłowni do 6m2)



PARTER: 81,20 (83,68) m²

PODDASZE: 55,34 (67,66) m²



Do projektu możesz wprowadzić zmiany,
na które wyrazimy bezpłatną zgodę.

Zobacz dostępne wersje projektu,
wizualizacje wnętrz i zdjęcia z realizacji
na www.archon.pl