

# Dom w amarylisach ver.2

PEŁNOBRANŻOWE ODBICIE LUSTRZANE

**archon**  
PROJEKTY DOMÓW

Dom jednorodzinny z poddaszem użytkowym  
5 pokoi, 1 kuchnia, 2 łazienki, spiżarka, jadalnia,  
kotłownia, garaż

**powierzchnia domu:** 113,56 m<sup>2</sup>  
(bez kotłowni, garażu)

powierzchnia garażu: 18,93 m<sup>2</sup>  
powierzchnia kotłowni: 4,05 m<sup>2</sup>

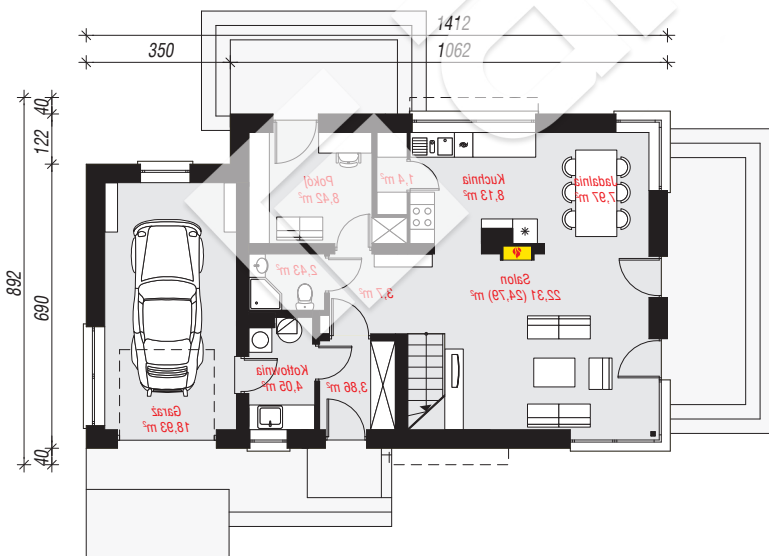
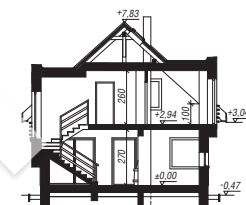
powierzchnia zabudowy: 113,70 m<sup>2</sup>  
powierzchnia podłóg: 151,34 m<sup>2</sup>  
kubatura: 689,52 m<sup>3</sup>  
wysokość budynku: 8,30 m  
powierzchnia dachu: 150,23 m<sup>2</sup>

min. wymiary działki: 16,92 x 22,12 m  
po adaptacji\*: 21,12 x 16,92 m  
(Likwidacja okna w garażu.)

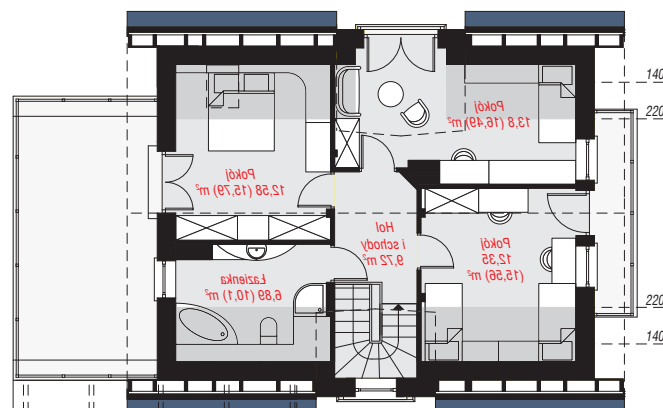
## Technologia i konstrukcja

**ściany:** pustak ceramiczny Porotherm 25 cm, styropian Termo Organika 20 cm, tynk; **strop:** płyta żelbetowa;

**ścianka kolankowa:** 100 cm; **dach:** dwuspadowy, nachylenie 42 st., więźba drewniana, blacha, okno dachowe 4; **kocioł:** gazowy, możliwość zamiany na paliwo stałe po adaptacji (pow. kotłowni do 6m2)



PARTER: 81,20 (83,68) m<sup>2</sup>



PODDASZE: 55,34 (67,66) m<sup>2</sup>



Do projektu możesz wprowadzić zmiany,  
na które wyrazimy bezpłatną zgodę.

Zobacz dostępne wersje projektu,  
wizualizacje wnętrz i zdjęcia z realizacji  
na [www.archon.pl](http://www.archon.pl)