

Dom pod miłorzębem ver.2

PEŁNOBRANŻOWE ODBICIE LUSTRZANE

archon
PROJEKTY DOMÓW

Dom do zabudowy szeregowej z poddaszem użytkowym

5 pokoi, 1 kuchnia, 1 łazienka, kotłownia

powierzchnia domu: 90,96 m²
(bez kotłowni)

powierzchnia kotłowni: 3,06 m²

powierzchnia zabudowy: 65,32 m²

powierzchnia podłóg: 101,56 m²

kubatura: 446,85 m³

wysokość budynku: 8,61 m

powierzchnia dachu: 94,30 m²

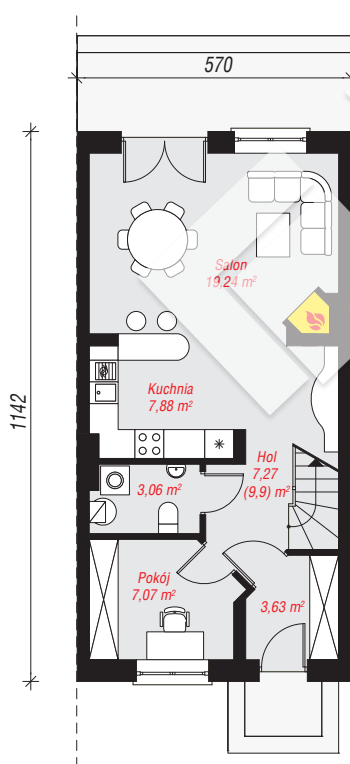
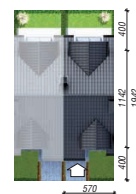
min. wymiary działki: 19,42 x 5,70 m

Technologia i konstrukcja

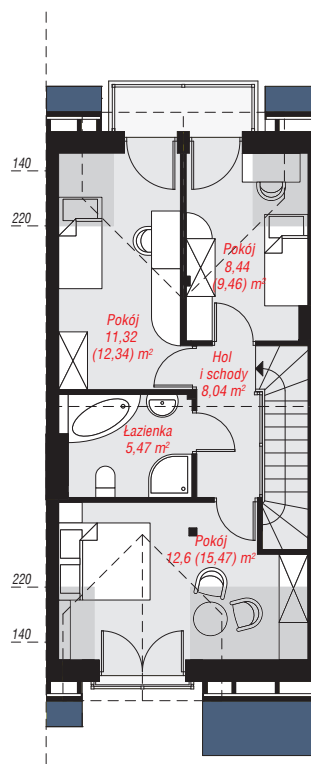
ściany: pustak ceramiczny Porotherm 25 cm, styropian Termo Organika 20 cm, tynk; **strop:** płyta żelbetowa;

ścianka kolankowa: 115 cm; **dach:** dwuspadowy,

nachylenie 35 st., więźba drewniana, dachówka ceramiczna; **kocioł:** gazowy



PARTER: 48,15 (50,78) m²



PODDASZE: 45,87 (50,78) m²



Do projektu możesz wprowadzić zmiany, na które wyrazimy bezpłatną zgodę.

Zobacz dostępne wersje projektu, wizualizacje wnętrz i zdjęcia z realizacji na www.archon.pl