

Dom pod miłorzębem 2 ver.2

Dom do zabudowy bliźniaczej z poddaszem użytkowym
5 pokoi, 1 kuchnia, 1 łazienka, kotłownia

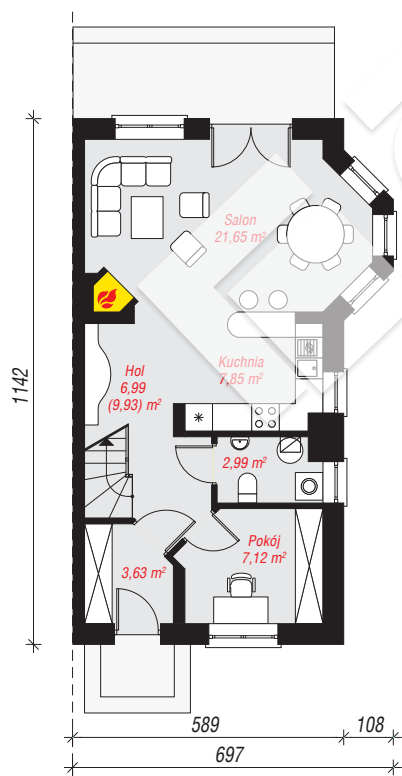
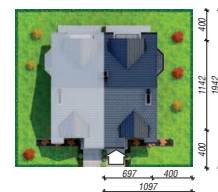
powierzchnia domu: 92,96 m²
(bez kotłowni)

powierzchnia kotłowni: 2,99 m²
powierzchnia zabudowy: 70,57 m²
powierzchnia podłóg: 103,83 m²
kubatura: 472,35 m³
wysokość budynku: 8,62 m
powierzchnia dachu: 112,10 m²

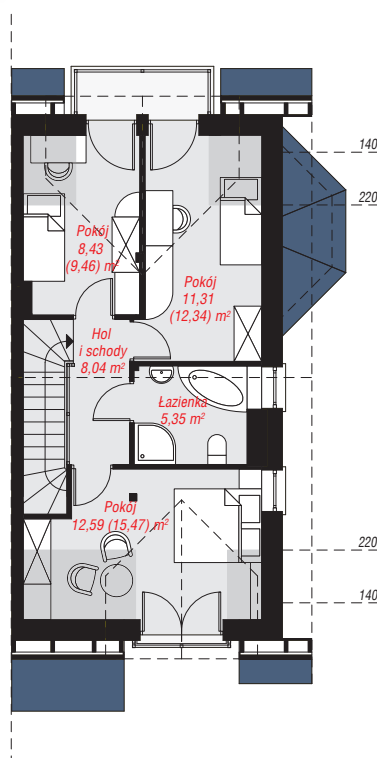
min. wymiary działki: 19,42 x 10,97 m
po adaptacji*: 7,39 x 19,42 m
(Likwidacja wykusza, likwidacja okien w ścianie bocznej, skrócenie okapów.)

Technologia i konstrukcja

ściany: pustak ceramiczny Porotherm 25 cm, styropian Termo Organika 20 cm, tynk; **strop:** płyta żelbetowa; **ścianka kolankowa:** 115 cm; **dach:** dwuspadowy, nachylenie 35 st., więźba drewniana, dachówka ceramiczna; **kocioł:** gazowy



PARTER: 50,23 (53,17) m²



PODDASZE: 45,72 (50,66) m²



Do projektu możesz wprowadzić zmiany, na które wyrazimy bezpłatną zgodę.

Zobacz dostępne wersje projektu, wizualizacje wnętrz i zdjęcia z realizacji na www.archon.pl