

Dom pod miłorzębem 2 ver.2

PEŁNOBRANŻOWE ODBICIE LUSTRZANE

archon
PROJEKTY DOMÓW

Dom do zabudowy bliźniaczej z poddaszem użytkowym

5 pokoi, 1 kuchnia, 1 łazienka, kotłownia

powierzchnia domu: 92,96 m²
(bez kotłowni)

powierzchnia kotłowni: 2,99 m²

powierzchnia zabudowy: 70,57 m²

powierzchnia podłóg: 103,83 m²

kubatura: 472,35 m³

wysokość budynku: 8,62 m

powierzchnia dachu: 112,10 m²

min. wymiary działki: 19,42 x 10,97 m

po adaptacji*: 7,39 x 19,42 m

(Likwidacja wykusza, likwidacja okien w ścianie bocznej, skrócenie okapów.)

Technologia i konstrukcja

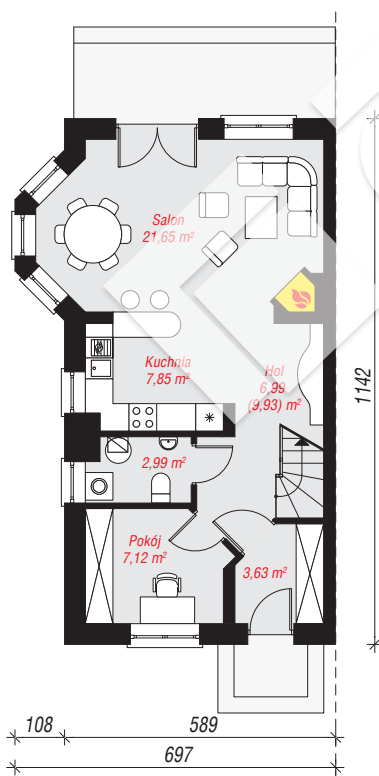
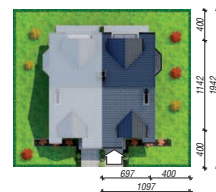
ściany: pustak ceramiczny Porotherm 25 cm, styropian

Termo Organika 20 cm, tynk; **strop:** płyta żelbetowa;

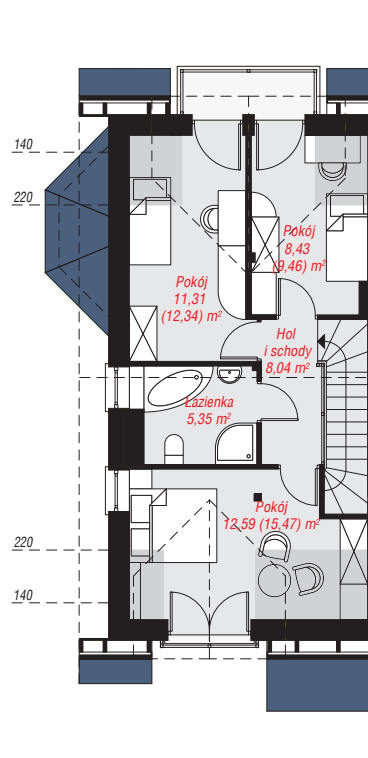
ścianka kolankowa: 115 cm; **dach:** dwuspadowy,

nachylenie 35 st., więźba drewniana, dachówka

ceramiczna; **kocioł:** gazowy



PARTER: 50,23 (53,17) m²



PODDASZE: 45,72 (50,66) m²



Do projektu możesz wprowadzić zmiany, na które wyrazimy bezpłatną zgodę.

Zobacz dostępne wersje projektu, wizualizacje wnętrz i zdjęcia z realizacji na www.archon.pl