

Dom w cyklamenach 2 ver.2

PEŁNOBRANŻOWE ODBICIE LUSTRZANE

Dom do zabudowy bliźniaczej z poddaszem użytkowym

4 pokoje, 1 kuchnia, 1 łazienka, jadalnia, toaleta, kotłownia, garderoby

powierzchnia domu: 86,71 m²
(bez kotłowni)

powierzchnia kotłowni: 3,15 m²

powierzchnia zabudowy: 68,89 m²

powierzchnia podłóg: 97,66 m²

kubatura: 449,18 m³

wysokość budynku: 8,07 m

powierzchnia dachu: 118,30 m²

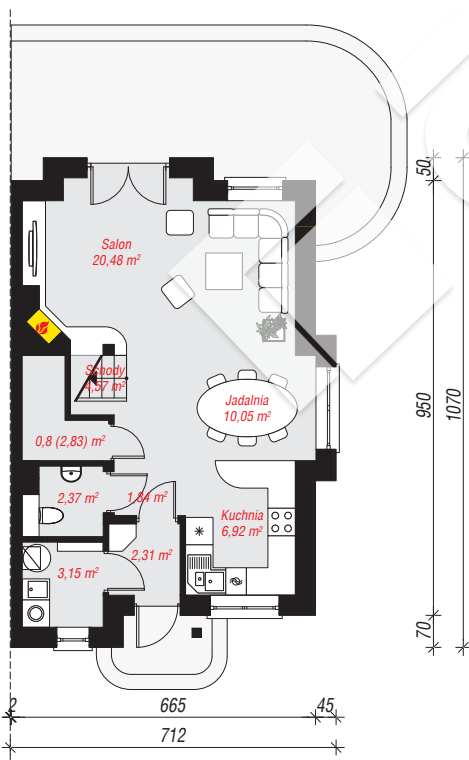
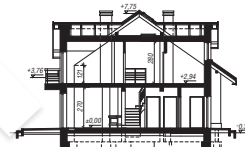
min. wymiary działki: 18,70 x 11,12 m

po adaptacji*: 10,67 x 18,20 m

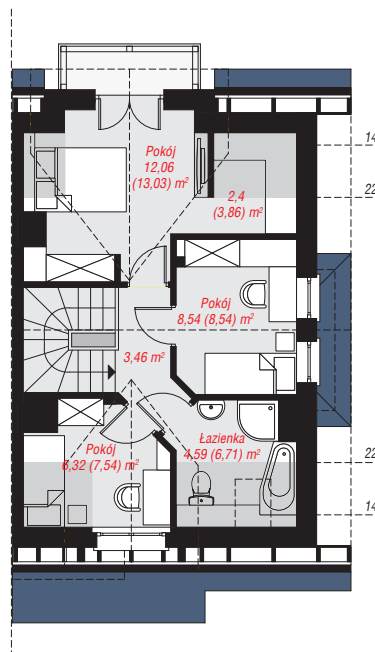
(Likwidacja wykuszy.)

Technologia i konstrukcja

ściany: cegła wapienno-piaskowa SILKA 24 cm, styropian Termo Organika 20 cm, tynk; **strop:** płyta żelbetowa; **ścianka kolankowa:** 121 cm; **dach:** dwuspadowy, nachylenie 35 st., 42 st., więźba drewniana, dachówka ceramiczna, okno dachowe 3; **kocioł:** gazowy



PARTER: 52,49 (54,52) m²



PODDASZE: 37,37 (43,14) m²



Do projektu możesz wprowadzić zmiany, na które wyrazimy bezpłatną zgodę.

Zobacz dostępne wersje projektu, wizualizacje wnętrz i zdjęcia z realizacji na www.archon.pl