

# Dom w truskawkach 2 ver.2

Dom jednorodzinny z poddaszem użytkowym  
6 pokoi, 1 kuchnia, 2 łazienki, spiżarka, kotłownia,  
garderoby

**powierzchnia domu:** 128,38 m<sup>2</sup>  
(bez kotłowni)

**powierzchnia kotłowni:** 5,05 m<sup>2</sup>

**powierzchnia zabudowy:** 104,39 m<sup>2</sup>

**powierzchnia podłóg:** 146,51 m<sup>2</sup>

**kubatura:** 719,84 m<sup>3</sup>

**wysokość budynku:** 8,85 m

**powierzchnia dachu:** 179,70 m<sup>2</sup>

**min. wymiary działki:** 19,32 x 18,62 m

**po adaptacji\*:** 18,62 x 16,92 m  
(Likwidacja wykusza w salonie i w łazience na poddaszu.)

## Technologia i konstrukcja

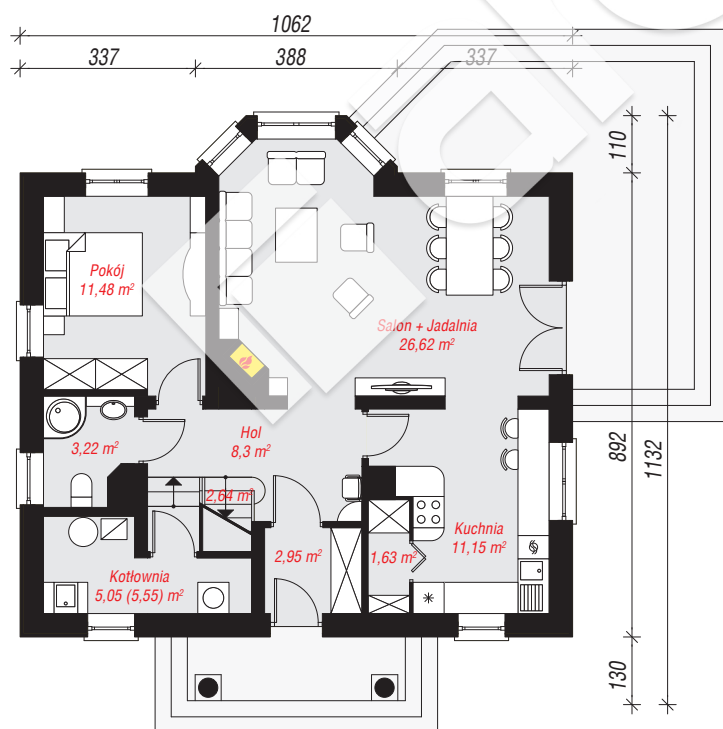
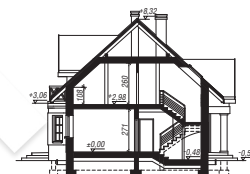
**ściany:** pustak ceramiczny Porotherm 25 cm, stropian

Termo Organika 20 cm, tynk; **strop:** płyta żelbetowa;

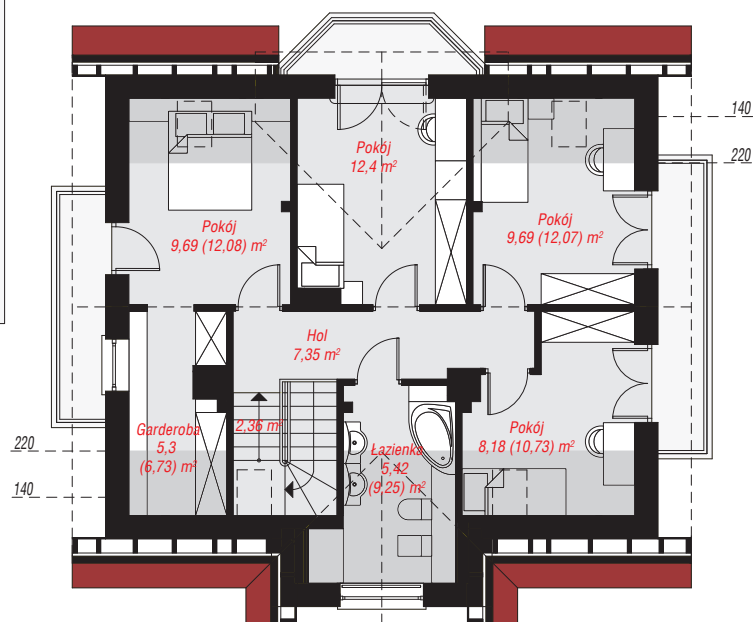
**ścianka kolankowa:** 108 cm; **dach:** dwuspadowy,

nachylenie 42 st., więźba drewniana, dachówka

ceramiczna, okno dachowe 3; **kocioł:** gazowy



**PARTER:** 73,04 (73,54) m<sup>2</sup>



**PODDASZE:** 60,39 (72,97) m<sup>2</sup>



Do projektu możesz wprowadzić zmiany,  
na które wyrazimy bezpłatną zgodę.

Zobacz dostępne wersje projektu,  
wizualizacje wnętrz i zdjęcia z realizacji  
na [www.archon.pl](http://www.archon.pl)