

# Dom w lilakach ver.2

Dom jednorodzinny parterowy  
3 pokoje, 1 kuchnia, 1 łazienka, kotłownia

**powierzchnia domu:** 73,60 m<sup>2</sup>  
(bez kotłowni)

**powierzchnia kotłowni:** 3,10 m<sup>2</sup>

powierzchnia zabudowy: 103,99 m<sup>2</sup>

powierzchnia podłóg: 76,70 m<sup>2</sup>

kubatura: 496,45 m<sup>3</sup>

wysokość budynku: 6,33 m

powierzchnia dachu: 172,00 m<sup>2</sup>

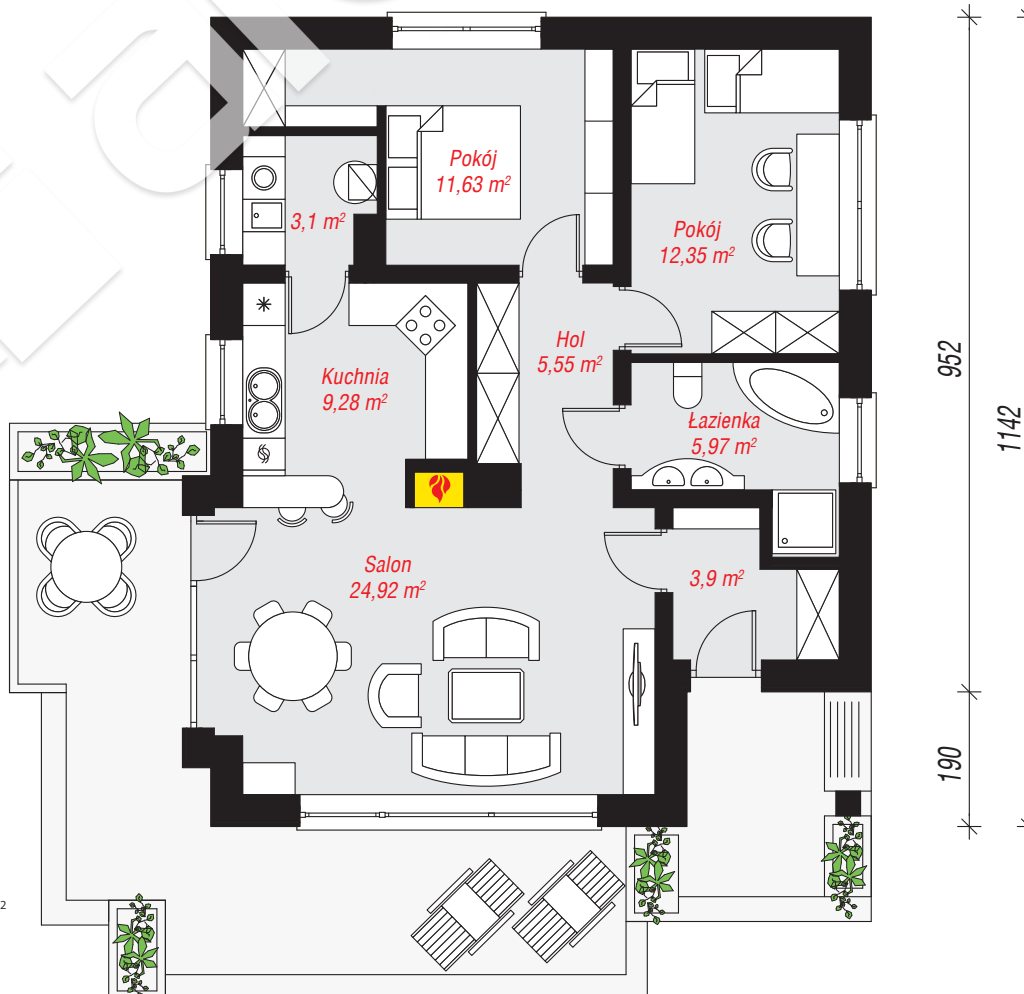
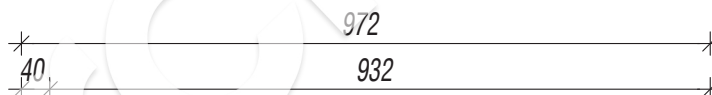
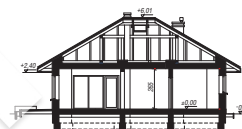
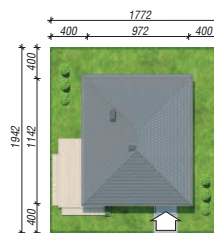
min. wymiary działki: 19,42 x 17,72 m

po adaptacji\*: 16,32 x 19,42 m

(Likwidacja wykusza, zmiana lokalizacji okna w pokoju na tylną elewację, likwidacja okna w łazience.)

## Technologia i konstrukcja

**ściany:** pustak ceramiczny Porotherm 25 cm, styropian Termo Organika 20 cm, tynk; **strop:** drewniany; **dach:** czterospadowy, nachylenie 30 st., więźba drewniana, dachówka ceramiczna; **kocioł:** gazowy



PARTER: 76,70 (0,00) m<sup>2</sup>



Do projektu możesz wprowadzić zmiany, na które wyrazimy bezpłatną zgodę.

Zobacz dostępne wersje projektu, wizualizacje wnętrz i zdjęcia z realizacji na [www.archon.pl](http://www.archon.pl)