

Dom w rododendronach 6 (W) ver.2

Dom jednorodzinny z poddaszem użytkowym
5 pokoi, 1 kuchnia, 2 łazienki, kotłownia,
garderoby

powierzchnia domu: 122,69 m²
(bez kotłowni)

powierzchnia kotłowni: 4,04 m²

powierzchnia zabudowy: 95,36 m²

powierzchnia podłóg: 138,91 m²

kubatura: 635,15 m³

wysokość budynku: 8,35 m

powierzchnia dachu: 164,80 m²

min. wymiary działki: 17,12 x 19,02 m

po adaptacji*: 17,12 x 17,12 m
(Likwidacja wykusza oraz okien w kotłowni i łazience na poddaszu.)

Technologia i konstrukcja

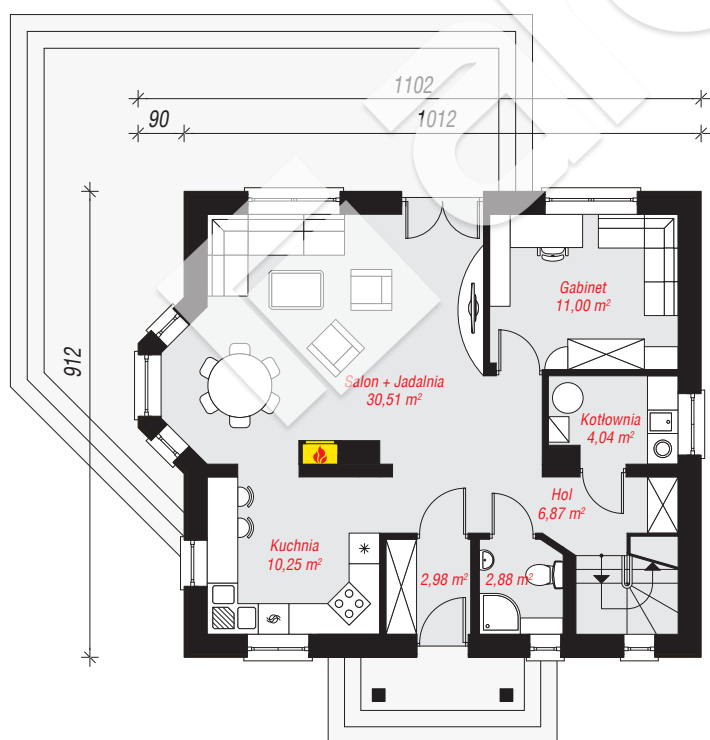
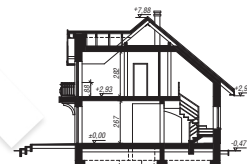
ściany: pustak ceramiczny Porotherm 25 cm, styropian

Termo Organika 20 cm, tynk; **strop:** płyta żelbetowa;

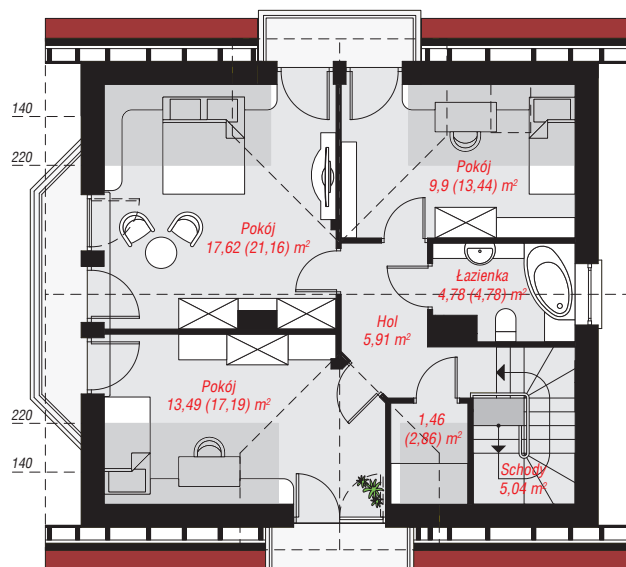
ścianka kolankowa: 88 cm; **dach:** dwuspadowy,

nachylenie 40 st., więźba drewniana, dachówka

ceramiczna, okno dachowe 3; **kocioł:** gazowy



PARTER: 68,53 (0,00) m²



PODDASZE: 58,20 (70,38) m²



Do projektu możesz wprowadzić zmiany,
na które wyrazimy bezpłatną zgodę.

Zobacz dostępne wersje projektu,
wizualizacje wnętrz i zdjęcia z realizacji
na www.archon.pl