

# Dom w rododendronach 6 (W) ver.2

PEŁNOBRANŻOWE ODBICIE LUSTRZANE

Dom jednorodzinny z poddaszem użytkowym  
5 pokoi, 1 kuchnia, 2 łazienki, kotłownia,  
garderoby

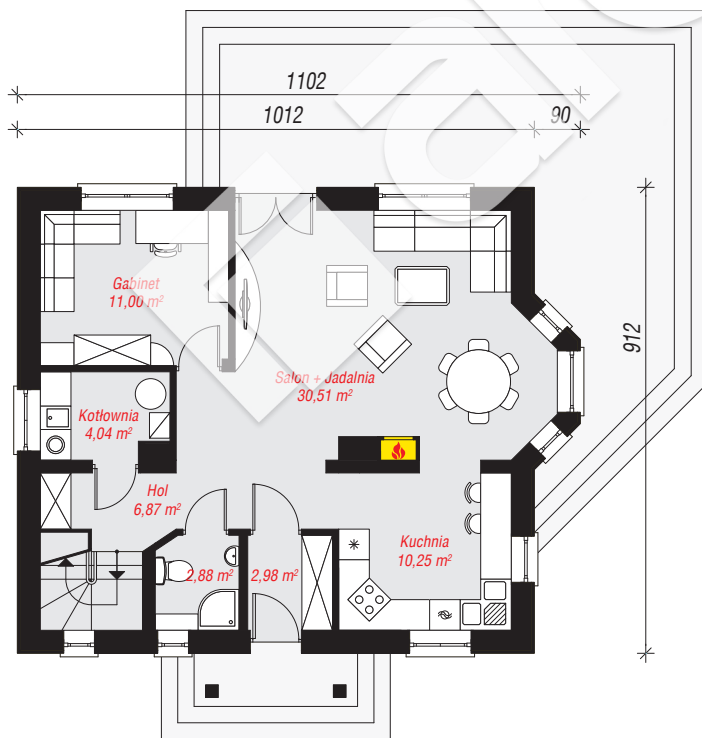
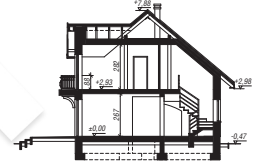
**powierzchnia domu:** 122,69 m<sup>2</sup>  
(bez kotłowni)

**powierzchnia kotłowni:** 4,04 m<sup>2</sup>  
**powierzchnia zabudowy:** 95,36 m<sup>2</sup>  
**powierzchnia podłóg:** 138,91 m<sup>2</sup>  
**kubatura:** 635,15 m<sup>3</sup>  
**wysokość budynku:** 8,35 m  
**powierzchnia dachu:** 164,80 m<sup>2</sup>

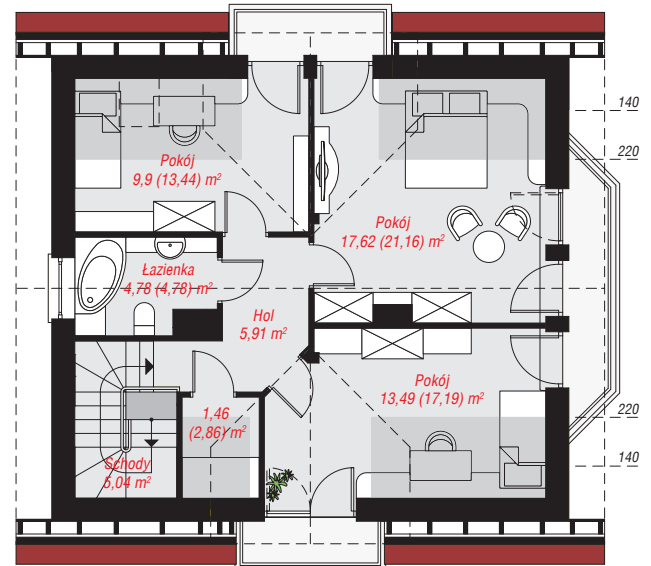
**min. wymiary działki:** 17,12 x 19,02 m  
**po adaptacji\*:** 17,12 x 17,12 m  
(Likwidacja wykusza oraz okien w kotłowni i łazience na poddaszu.)

## Technologia i konstrukcja

**ściany:** pustak ceramiczny Porotherm 25 cm, styropian Termo Organika 20 cm, tynk; **strop:** płyta żelbetowa;  
**ścianka kolankowa:** 88 cm; **dach:** dwuspadowy, nachylenie 40 st., więźba drewniana, dachówka ceramiczna, okno dachowe 3; **kocioł:** gazowy



PARTER: 68,53 (0,00) m<sup>2</sup>



PODDASZE: 58,20 (70,38) m<sup>2</sup>



Do projektu możesz wprowadzić zmiany,  
na które wyrazimy bezpłatną zgodę.

Zobacz dostępne wersje projektu,  
wizualizacje wnętrz i zdjęcia z realizacji  
na [www.archon.pl](http://www.archon.pl)