

Dom w poziomkach 3 ver.2

PEŁNOBRANŻOWE ODBICIE LUSTRZANE

Dom jednorodzinny z poddaszem użytkowym
5 pokoi, 1 kuchnia, 2 łazienki, kotłownia

powierzchnia domu: 87,39 m²
(bez kotłowni)

powierzchnia kotłowni: 3,23 m²

powierzchnia zabudowy: 73,27 m²

powierzchnia podłóg: 102,56 m²

kubatura: 465,10 m³

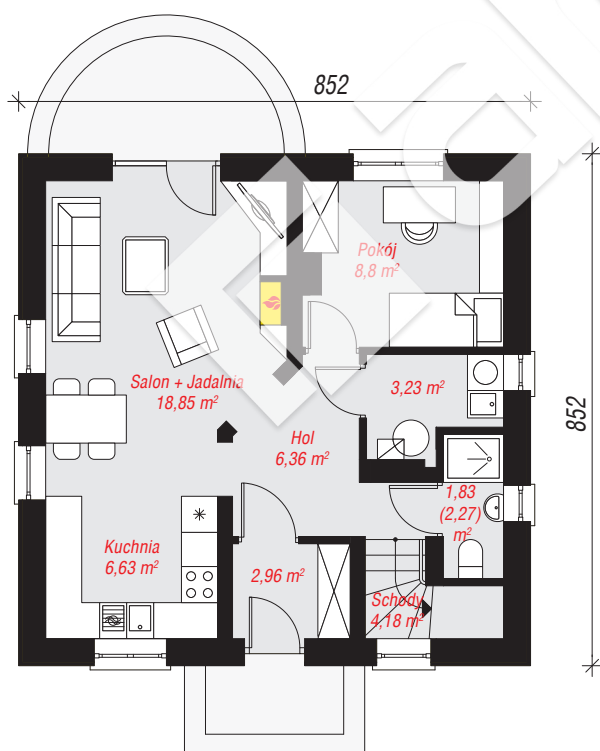
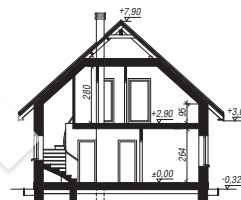
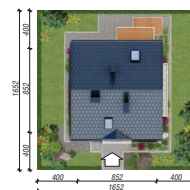
wysokość budynku: 8,22 m

powierzchnia dachu: 133,20 m²

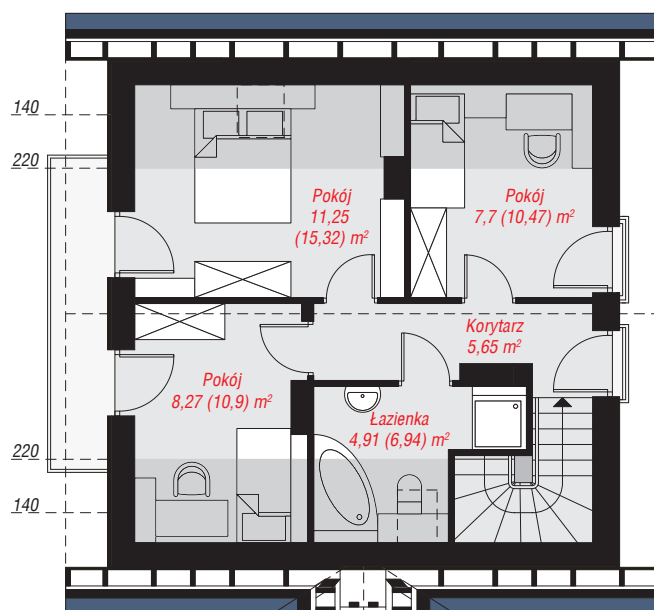
min. wymiary działki: 16,52 x 16,52 m

Technologia i konstrukcja

ściany: pustak ceramiczny Porotherm 25 cm, styropian Termo Organika 20 cm, tynk; **strop:** płyta żelbetowa; **ścianka kolankowa:** 95 cm; **dach:** dwuspadowy, nachylenie 42 st., więźba drewniana, dachówka ceramiczna, okno dachowe 3; **kocioł:** gazowy



PARTER: 52,84 (53,28) m²



PODDASZE: 37,78 (49,28) m²



Do projektu możesz wprowadzić zmiany, na które wyrazimy bezpłatną zgodę.

Zobacz dostępne wersje projektu, wizualizacje wnętrz i zdjęcia z realizacji na www.archon.pl