

Dom w goldenach

Dom jednorodzinny z poddaszem użytkowym
6 pokoi, 1 kuchnia, 2 łazienki, spiżarka, kotłownia,
pralnia, garderoby, garaż

powierzchnia domu: 163,54 m²
(bez kotłowni, garażu)

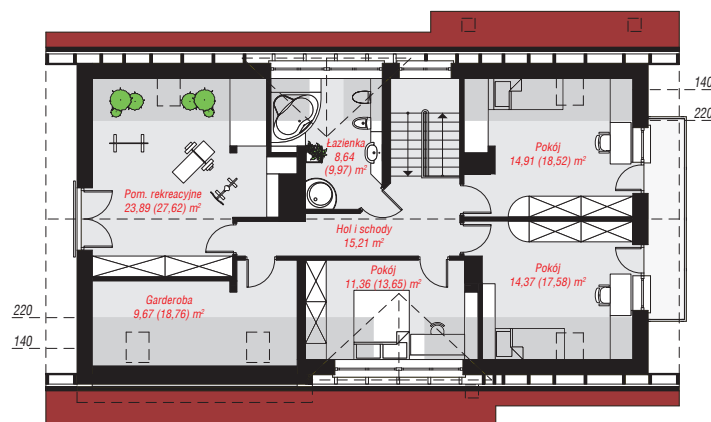
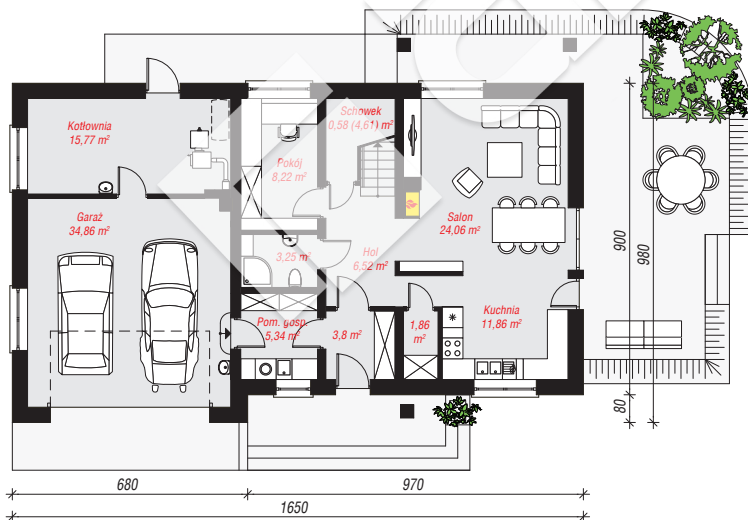
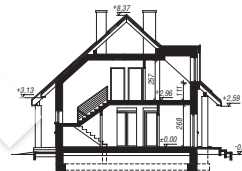
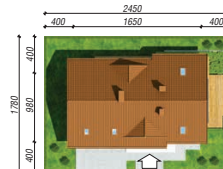
powierzchnia garażu: 34,86 m²
powierzchnia kotłowni: 15,77 m²

powierzchnia zabudowy: 154,99 m²
powierzchnia podłóg: 241,46 m²
kubatura: 1 042,61 m³
wysokość budynku: 8,84 m
powierzchnia dachu: 283,70 m²

min. wymiary działki: 17,80 x 24,50 m
po adaptacji*: 23,50 x 17,80 m
(Likwidacja okien w ścianie bocznej garażu i
doprojektowanie okien połaciowych.)

Technologia i konstrukcja

ściany: bloczek z betonu komórkowego YTONG 24 cm,
styropian Termo Organika 20 cm, tynk; **strop:** płyta
żelbetowa; **ścianka kolankowa:** 111 cm; **dach:**
dwuspadowy, nachylenie 42 st., więźba drewniana,
dachówka ceramiczna, okno dachowe 4; **kocioł:** na
paliwo stałe + alternatywnie gazowy



PARTER: 116,12 (120,15) m²

PODDASZE: 98,05 (121,31) m²



Do projektu możesz wprowadzić zmiany,
na które wyrazimy bezpłatną zgodę.

Zobacz dostępne wersje projektu,
wizualizacje wnętrz i zdjęcia z realizacji
na www.archon.pl