

Dom w werbenach 7 ver.2

Dom jednorodzinny z poddaszem użytkowym
6 pokoi, 1 kuchnia, 2 łazienki, spiżarka, kotłownia,
garderoby, garaż

powierzchnia domu: 129,37 m²
(bez kotłowni, garażu)

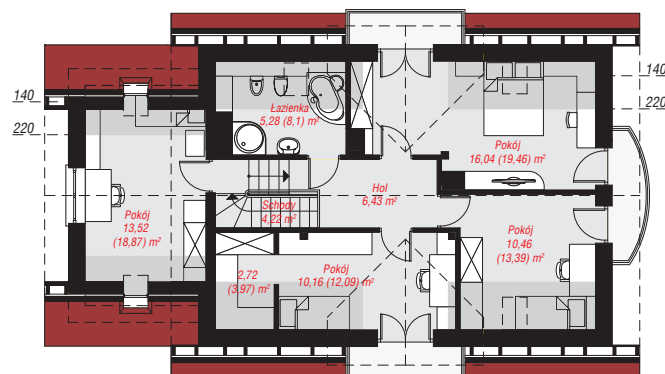
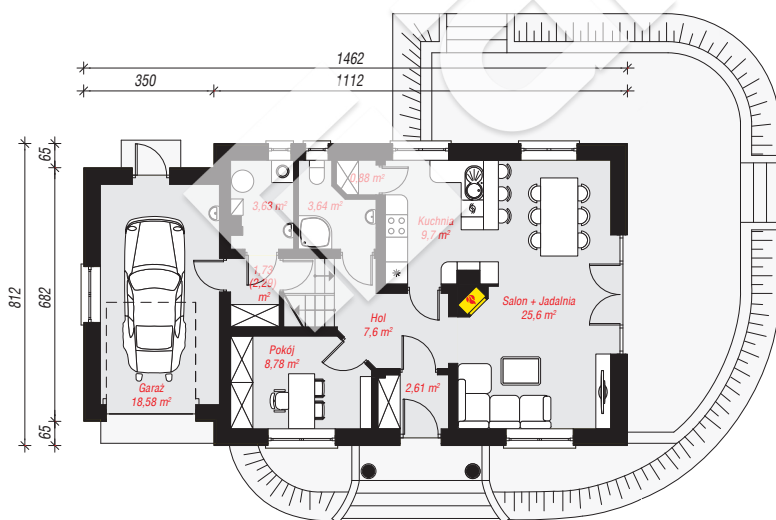
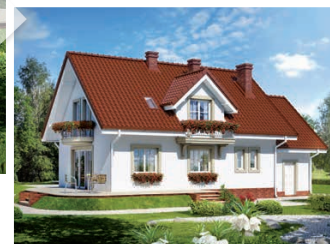
powierzchnia garażu: 18,58 m²
powierzchnia kotłowni: 3,63 m²

powierzchnia zabudowy: 115,07 m²
powierzchnia podłóg: 169,84 m²
kubatura: 756,52 m³
wysokość budynku: 8,50 m
powierzchnia dachu: 212,50 m²

min. wymiary działki: 16,12 x 22,62 m
po adaptacji*: 21,62 x 16,12 m
(Likwidacja okna w garażu oraz pokoju nad nim,
doprojektowanie okien połaciowych.)

Technologia i konstrukcja

ściany: pustak ceramiczny Porotherm 25 cm, styropian Termo Organika 20 cm, tynk; **strop:** płyta żelbetowa;
ścianka kolankowa: 105 cm; **dach:** dwuspadowy,
nachylenie 42 st., więźba drewniana, dachówka
ceramiczna, okno dachowe 4; **kocioł:** gazowy



PARTER: 82,75 (83,31) m²

PODDASZE: 68,83 (86,53) m²



Do projektu możesz wprowadzić zmiany,
na które wyrazimy bezpłatną zgodę.

Zobacz dostępne wersje projektu,
wizualizacje wnętrz i zdjęcia z realizacji
na www.archon.pl