

Dom w perłówce (N) ver.2

PEŁNOBRANŻOWE ODBICIE LUSTRZANE

Dom jednorodzinny z poddaszem użytkowym
4 pokoje, 1 kuchnia, 2 łazienki, kotłownia,
garderoby, pomieszczenie gospodarcze, garaż

powierzchnia domu: 95,28 m²
(bez kotłowni, garażu)

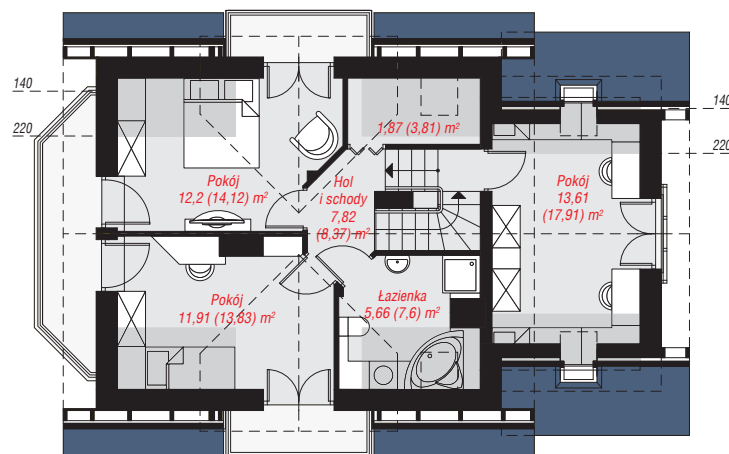
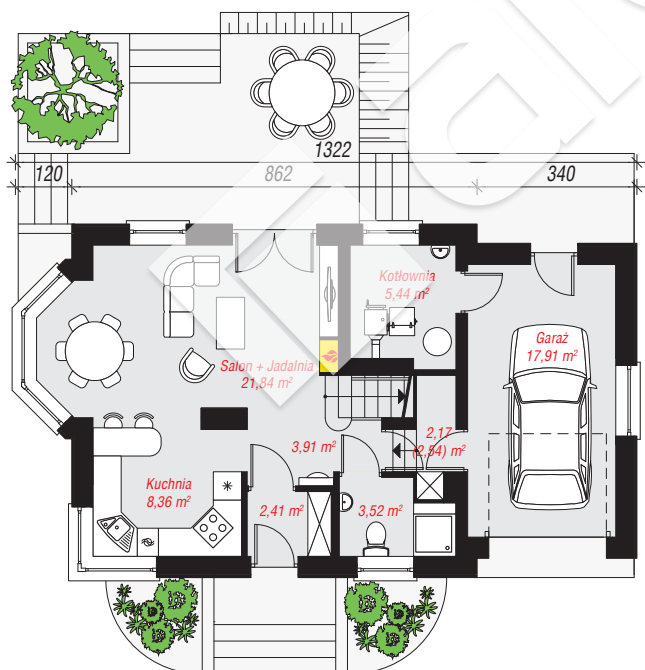
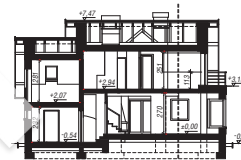
powierzchnia garażu: 17,91 m²
powierzchnia kotłowni: 5,44 m²

powierzchnia zabudowy: 91,86 m²
powierzchnia podłóg: 131,57 m²
kubatura: 594,71 m³
wysokość budynku: 8,09 m
powierzchnia dachu: 168,50 m²

min. wymiary działki: 15,52 x 21,22 m
po adaptacji*: 19,02 x 15,52 m
(Likwidacja wykusza, likwidacja okien w ścianie bocznej
garażu oraz pokoju nad garażem, doprojektowanie okien
dachowych.)

Technologia i konstrukcja

ściany: pustak ceramiczny Porotherm 25 cm, styropian Termo Organika 20 cm, tynk; **strop:** płyta żelbetowa;
ścianka kolankowa: 113 cm; **dach:** dwuspadowy,
nachylenie 40 st., więźba drewniana, dachówka
ceramiczna, okno dachowe 4; **kocioł:** na paliwo stałe +
alternatywnie gazowy



PARTER: 65,56 (65,93) m²

PODDASZE: 53,07 (65,64) m²



Do projektu możesz wprowadzić zmiany,
na które wyrazimy bezpłatną zgodę.

Zobacz dostępne wersje projektu,
wizualizacje wnętrz i zdjęcia z realizacji
na www.archon.pl