

Dom w rododendronach (N) ver.2

PEŁNOBRANŻOWE ODBICIE LUSTRZANE

Dom jednorodzinny z poddaszem użytkowym
5 pokoi, 1 kuchnia, 2 łazienki, kotłownia

powierzchnia domu: 102,64 m²
(bez kotłowni)

powierzchnia kotłowni: 3,92 m²

powierzchnia zabudowy: 81,85 m²

powierzchnia podłóg: 116,22 m²

kubatura: 546,42 m³

wysokość budynku: 8,21 m

powierzchnia dachu: 145,10 m²

min. wymiary działki: 17,12 x 17,52 m

po adaptacji*: 14,12 x 17,12 m

(Likwidacja wykusza, likwidacja okna przy schodach, likwidacja lub przesunięcie okna dachowego w łazience, skrócenie okapów.)

Technologia i konstrukcja

ściany: pustak ceramiczny Porotherm 25 cm, styropian

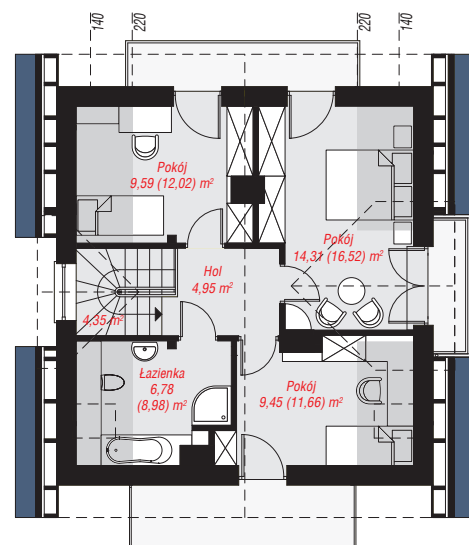
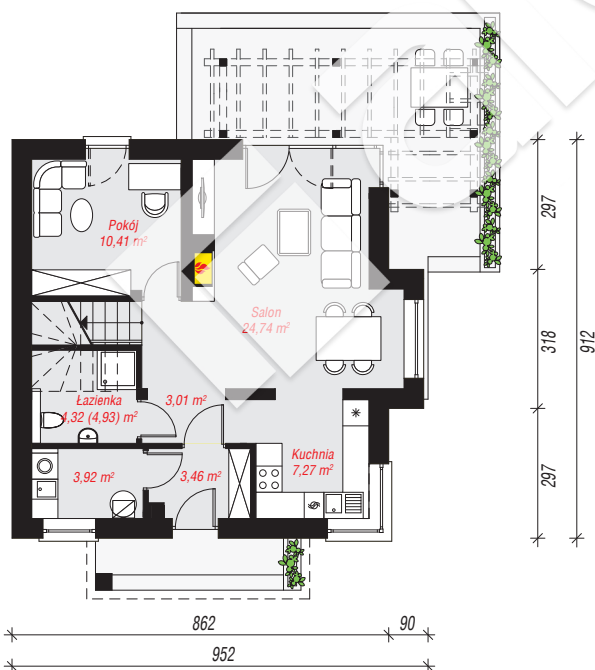
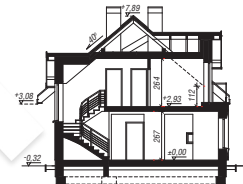
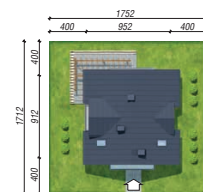
Termo Organika 20 cm, tynk; **strop:** płyta żelbetowa;

ścianka kolankowa: 112 cm; **dach:** dwuspadowy,

nachylenie 40 st., więźba drewniana, blacha, okno

dachowe 3; **kocioł:** gazowy, możliwość zamiany na

paliwo stałe po adaptacji (pow. kotłowni powyżej 6m2)



PARTER: 57,13 (57,74) m²

PODDASZE: 49,43 (58,48) m²



Do projektu możesz wprowadzić zmiany, na które wyrazimy bezpłatną zgodę.

Zobacz dostępne wersje projektu, wizualizacje wnętrz i zdjęcia z realizacji na www.archon.pl