

Dom w zefirantach ver.2

PEŁNOBRANŻOWE ODBICIE LUSTRZANE

Dom jednorodzinny z poddaszem użytkowym
5 pokoi, 1 kuchnia, 2 łazienki, kotłownia, pralnia,
garderoby, garaż

powierzchnia domu: 151,44 m²
(bez kotłowni, garażu)

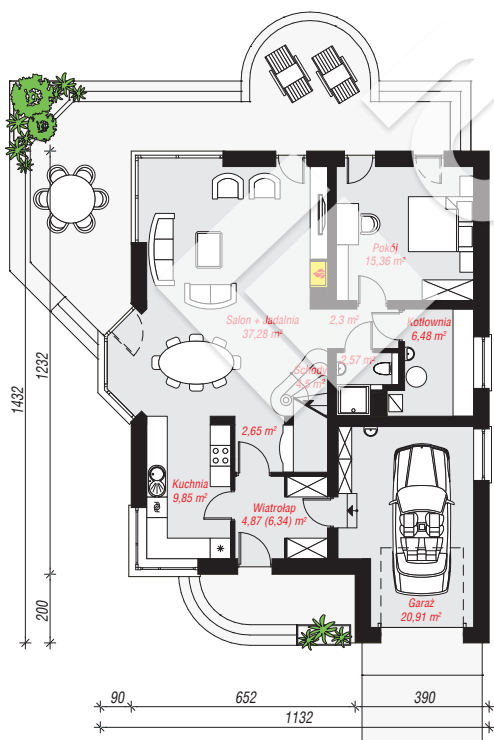
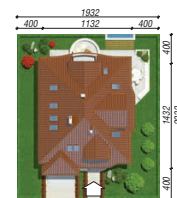
powierzchnia garażu: 20,91 m²
powierzchnia kotłowni: 6,48 m²

powierzchnia zabudowy: 139,52 m²
powierzchnia podłóg: 212,37 m²
kubatura: 853,95 m³
wysokość budynku: 8,63 m
powierzchnia dachu: 248,60 m²

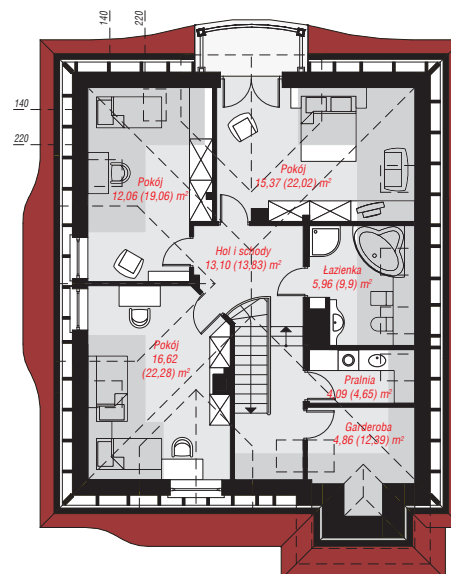
min. wymiary działki: 22,32 x 19,32 m
po adaptacji*: 17,42 x 22,32 m
(Likwidacja wykusza, likwidacja okien w kotłowni i garażu,
likwidacja lub modyfikacja okien dachowych na bocznej
połaci.)

Technologia i konstrukcja

ściany: pustak ceramiczny Porotherm 25 cm, styropian Termo Organika 20 cm, tynk; **strop:** płyta żelbetowa;
ścianka kolankowa: 90 cm; **dach:** czterospadowy,
nachylenie 38 st., więźba drewniana, dachówka
ceramiczna, okno dachowe 4; **kocioł:** gazowy,
możliwość zamiany na paliwo stałe po adaptacji (pow.
kotłowni powyżej 6m2)



PARTER: 106,77 (108,24) m²



PODDASZE: 72,06 (104,13) m²



Do projektu możesz wprowadzić zmiany,
na które wyrazimy bezpłatną zgodę.

Zobacz dostępne wersje projektu,
wizualizacje wnętrz i zdjęcia z realizacji
na www.archon.pl