

# Dom w zefirantach (G2) ver.2

PEŁNOBRANŻOWE ODBICIE LUSTRZANE

Dom jednorodzinny z poddaszem użytkowym  
6 pokoi, 1 kuchnia, 2 łazienki, kotłownia, pralnia,  
garaż, strych

**powierzchnia domu:** 173,23 m<sup>2</sup>  
(bez kotłowni, garażu)

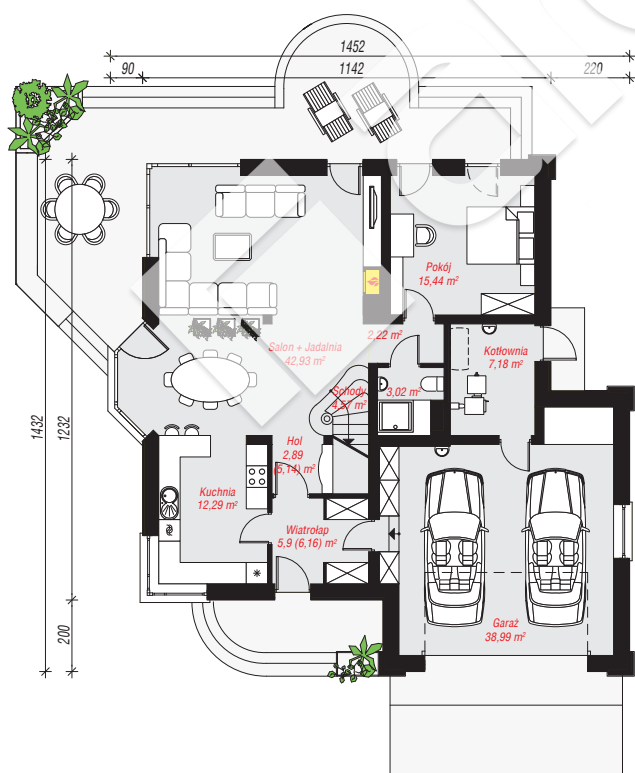
powierzchnia garażu: 38,99 m<sup>2</sup>  
powierzchnia strychu: 0,88 m<sup>2</sup>  
powierzchnia kotłowni: 7,18 m<sup>2</sup>

powierzchnia zabudowy: 170,83 m<sup>2</sup>  
powierzchnia podłóg: 267,42 m<sup>2</sup>  
kubatura: 1 031,50 m<sup>3</sup>  
wysokość budynku: 9,02 m  
powierzchnia dachu: 290,40 m<sup>2</sup>

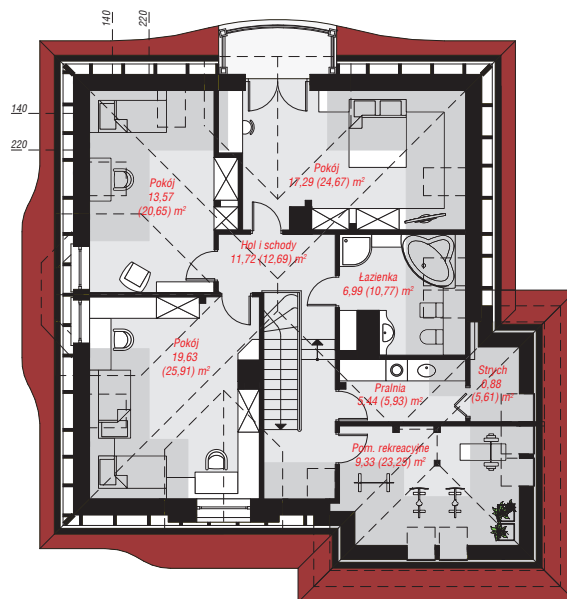
min. wymiary działki: 22,32 x 22,52 m  
po adaptacji\*: 20,62 x 22,32 m  
(Likwidacja okna w garażu i wykusza w jadalni.)

## Technologia i konstrukcja

**ściany:** pustak ceramiczny Porotherm 25 cm, styropian Termo Organika 20 cm, tynk; **strop:** płyta żelbetowa;  
**ścianka kolankowa:** 90 cm; **dach:** czterospadowy, nachylenie 38 st., więźba drewniana, dachówka ceramiczna, okno dachowe 4; **kocioł:** na paliwo stałe + alternatywnie gazowy



PARTER: 135,43 (137,94) m<sup>2</sup>



PODDASZE: 84,85 (129,48) m<sup>2</sup>



Do projektu możesz wprowadzić zmiany,  
na które wyrazimy bezpłatną zgodę.

Zobacz dostępne wersje projektu,  
wizualizacje wnętrz i zdjęcia z realizacji  
na [www.archon.pl](http://www.archon.pl)