

# Dom w złoci ver.2

Dom jednorodzinny z poddaszem użytkowym  
5 pokoi, 1 kuchnia, 2 łazienki, kotłownia, pralnia,  
garderoby, pomieszczenie gospodarcze, garaż

**powierzchnia domu:** 122,67 m<sup>2</sup>  
(bez kotłowni, garażu)

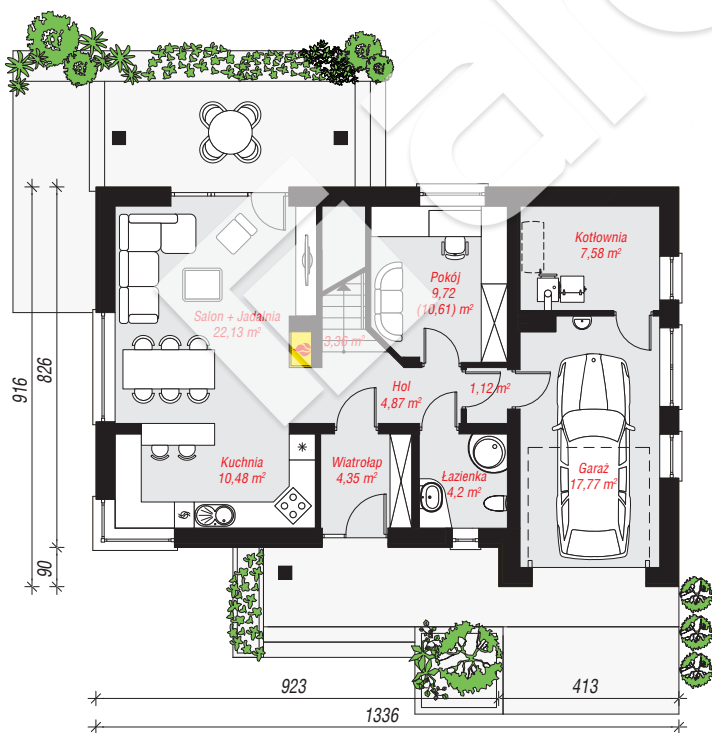
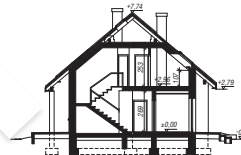
**powierzchnia garażu:** 17,77 m<sup>2</sup>  
**powierzchnia kotłowni:** 7,58 m<sup>2</sup>

powierzchnia zabudowy: 114,97 m<sup>2</sup>  
powierzchnia podłóg: 170,63 m<sup>2</sup>  
kubatura: 731,71 m<sup>3</sup>  
wysokość budynku: 8,21 m  
powierzchnia dachu: 205,00 m<sup>2</sup>

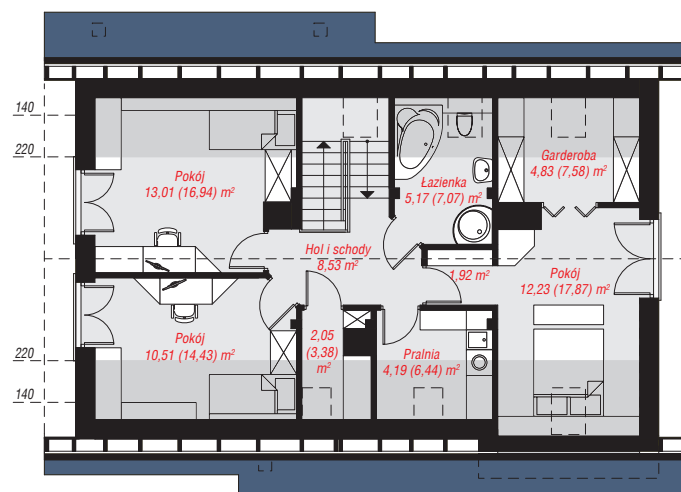
min. wymiary działki: 17,16 x 21,36 m  
po adaptacji\*: 20,36 x 17,16 m  
(Likwidacja okien w ścianie bocznej garażu,  
doprojektowanie okien dachowych.)

## Technologia i konstrukcja

**ściany:** bloczek z betonu komórkowego YTONG 24 cm,  
styropian Termo Organika 20 cm, tynk; **strop:** płyta  
żelbetowa; **ścianka kolankowa:** 107 cm; **dach:**  
dwuspadowy, nachylenie 40 st., więźba drewniana,  
dachówka ceramiczna, okno dachowe 4; **kocioł:** na  
paliwo stałe + alternatywnie gazowy



**PARTER:** 85,58 (86,47) m<sup>2</sup>



**PODDASZE:** 62,44 (84,16) m<sup>2</sup>



Do projektu możesz wprowadzić zmiany,  
na które wyrazimy bezpłatną zgodę.

Zobacz dostępne wersje projektu,  
wizualizacje wnętrz i zdjęcia z realizacji  
na [www.archon.pl](http://www.archon.pl)