

Dom w rododendronach 14 ver.2

Dom jednorodzinny z poddaszem użytkowym
6 pokoi, 1 kuchnia, 2 łazienki, kotłownia, pralnia,
garaż

powierzchnia domu: 129,40 m²
(bez kotłowni, garażu)

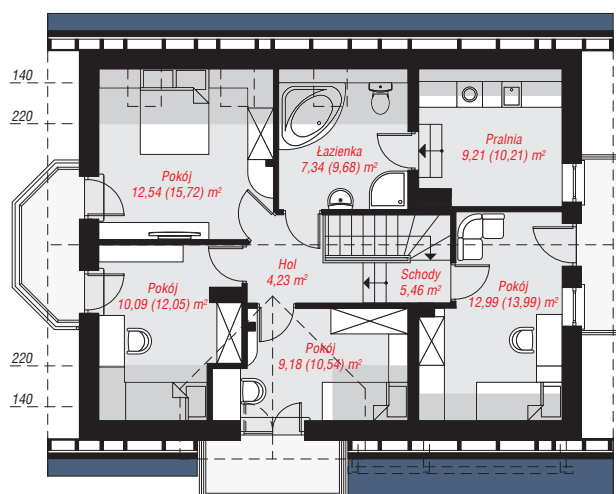
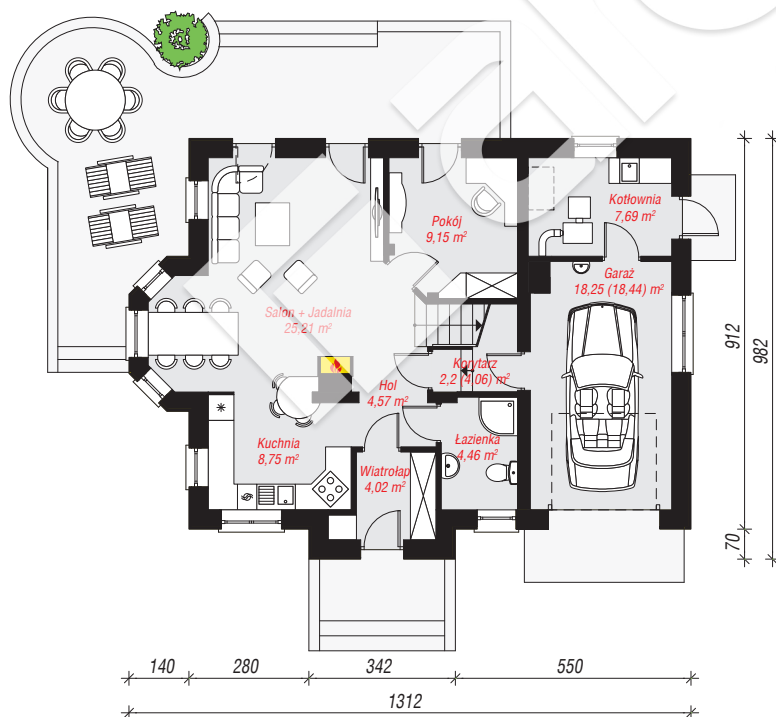
powierzchnia garażu: 18,25 m²
powierzchnia kotłowni: 7,69 m²

powierzchnia zabudowy: 114,46 m²
powierzchnia podłóg: 168,23 m²
kubatura: 767,11 m³
wysokość budynku: 8,61 m
powierzchnia dachu: 190,90 m²

min. wymiary działki: 17,82 x 21,12 m
po adaptacji*: 19,72 x 17,82 m
(Likwidacja wykusza.)

Technologia i konstrukcja

ściany: pustak ceramiczny Porotherm 25 cm, styropian Termo Organika 20 cm, tynk; **strop:** płyta żelbetowa;
ścianka kolankowa: 113 cm; **dach:** dwuspadowy,
nachylenie 40 st., więźba drewniana, dachówka
ceramiczna, okno dachowe 3; **kocioł:** na paliwo stałe +
alternatywnie gazowy



PARTER: 84,30 (86,35) m²

PODDASZE: 71,04 (81,88) m²



Do projektu możesz wprowadzić zmiany,
na które wyrazimy bezpłatną zgodę.

Zobacz dostępne wersje projektu,
wizualizacje wnętrz i zdjęcia z realizacji
na www.archon.pl