

# Dom w kameliach (G2N) ver.2

Dom jednorodzinny z poddaszem użytkowym  
5 pokoi, 1 kuchnia, 2 łazienki, spiżarka, kotłownia,  
pralnia, garderoby, pomieszczenie gospodarcze,  
garaż, strych

**powierzchnia domu:** 160,74 m<sup>2</sup>  
(bez kotłowni, garażu, strychu)

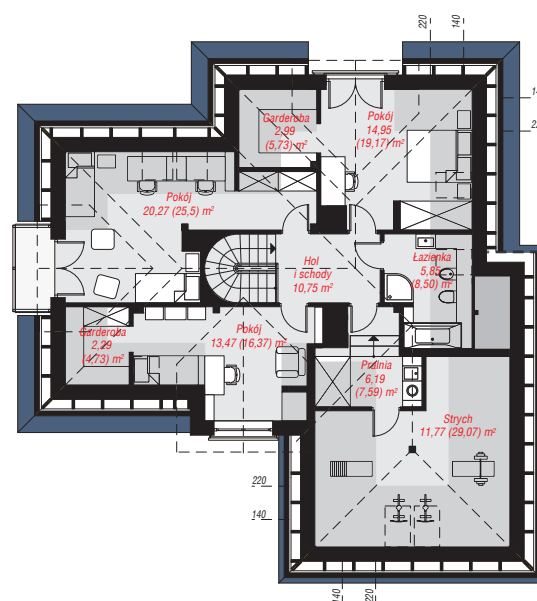
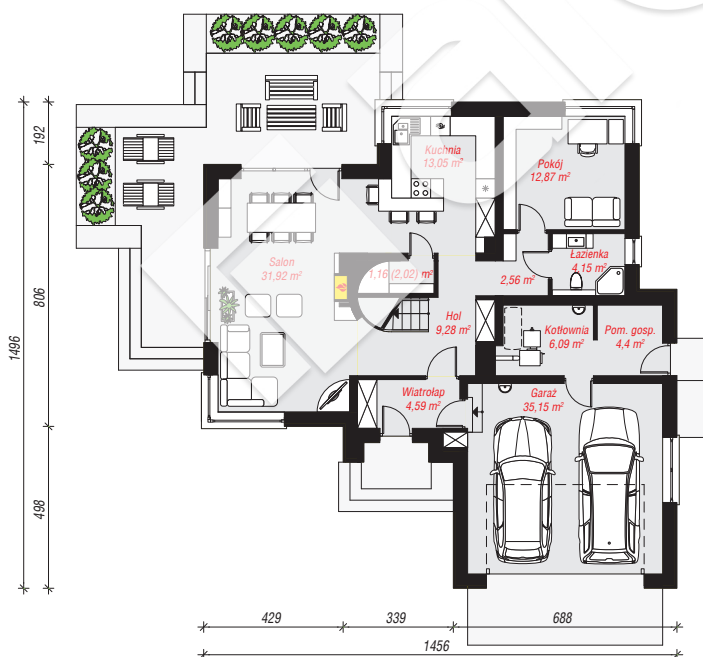
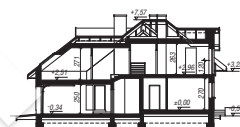
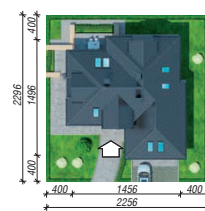
**powierzchnia garażu:** 35,15 m<sup>2</sup>  
**powierzchnia strychu:** 11,77 m<sup>2</sup>  
**powierzchnia kotłowni:** 6,09 m<sup>2</sup>

**powierzchnia zabudowy:** 167,55 m<sup>2</sup>  
**powierzchnia podłóg:** 253,49 m<sup>2</sup>  
**kubatura:** 1 015,92 m<sup>3</sup>  
**wysokość budynku:** 8,07 m  
**powierzchnia dachu:** 282,20 m<sup>2</sup>

**min. wymiary działki:** 22,96 x 22,56 m  
**po adaptacji\*:** 21,56 x 22,96 m  
(Likwidacja otworów w ścianie bocznej garażu.)

## Technologia i konstrukcja

**ściany:** bloczek z betonu komórkowego YTONG 24 cm,  
styropian Termo Organika 20 cm, tynk; **strop:** płyta  
żelbetowa; **ścianka kolankowa:** 120 cm; **dach:**  
czterospadowy, nachylenie 38 st., więźba drewniana,  
dachówka ceramiczna, okno dachowe 4; **kocioł:** na  
paliwo stałe + alternatywnie gazowy



Do projektu możesz wprowadzić zmiany,  
na które wyrazimy bezpłatną zgodę.

Zobacz dostępne wersje projektu,  
wizualizacje wnętrz i zdjęcia z realizacji  
na [www.archon.pl](http://www.archon.pl)