

Dom w kameliach (G2N) ver.2

PEŁNOBRANŻOWE ODBICIE LUSTRZANE

archon
PROJEKTY DOMÓW

Dom jednorodzinny z poddaszem użytkowym
5 pokoi, 1 kuchnia, 2 łazienki, spiżarka, kotłownia,
pralnia, garderoby, pomieszczenie gospodarcze,
garaż, strych

powierzchnia domu: 160,74 m²
(bez kotłowni, garażu, strychu)

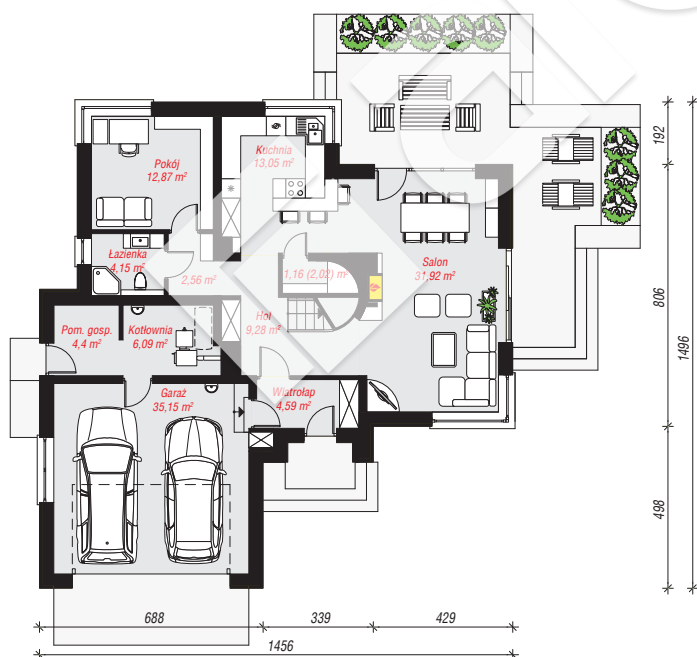
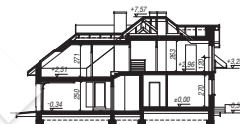
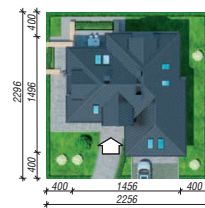
powierzchnia garażu: 35,15 m²
powierzchnia strychu: 11,77 m²
powierzchnia kotłowni: 6,09 m²

powierzchnia zabudowy: 167,55 m²
powierzchnia podłóg: 253,49 m²
kubatura: 1 015,92 m³
wysokość budynku: 8,07 m
powierzchnia dachu: 282,20 m²

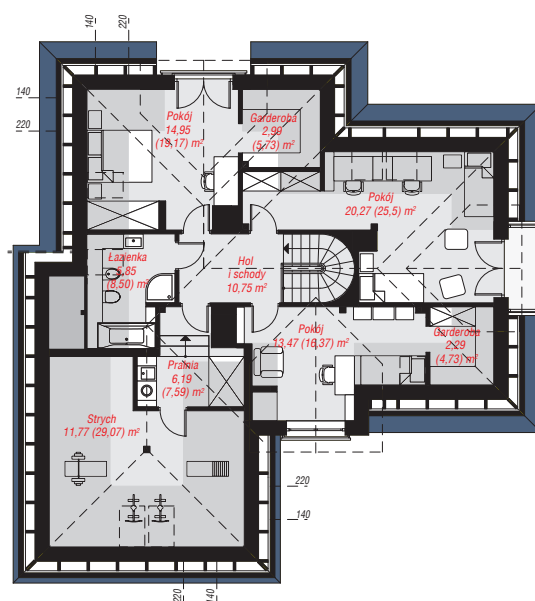
min. wymiary działki: 22,96 x 22,56 m
po adaptacji*: 21,56 x 22,96 m
(Likwidacja otworów w ścianie bocznej garażu.)

Technologia i konstrukcja

ściany: bloczek z betonu komórkowego YTONG 24 cm, styropian Termo Organika 20 cm, tynk; **strop:** płyta żelbetowa; **ścianka kolankowa:** 120 cm; **dach:** czterospadowy, nachylenie 38 st., więźba drewniana, dachówka ceramiczna, okno dachowe 4; **kocioł:** na paliwo stałe + alternatywnie gazowy



PARTER: 125,22 (126,08) m²



PODDASZE: 88,53 (127,41) m²



Do projektu możesz wprowadzić zmiany, na które wyrazimy bezpłatną zgodę.

Zobacz dostępne wersje projektu, wizualizacje wnętrz i zdjęcia z realizacji na www.archon.pl