

Dom w borówkach 2 ver.2

Dom jednorodzinny z poddaszem użytkowym
4 pokoje, 1 kuchnia, 2 łazienki, kotłownia,
garderoby, pomieszczenie gospodarcze, garaż

powierzchnia domu: 90,98 m²
(bez kotłowni, garażu)

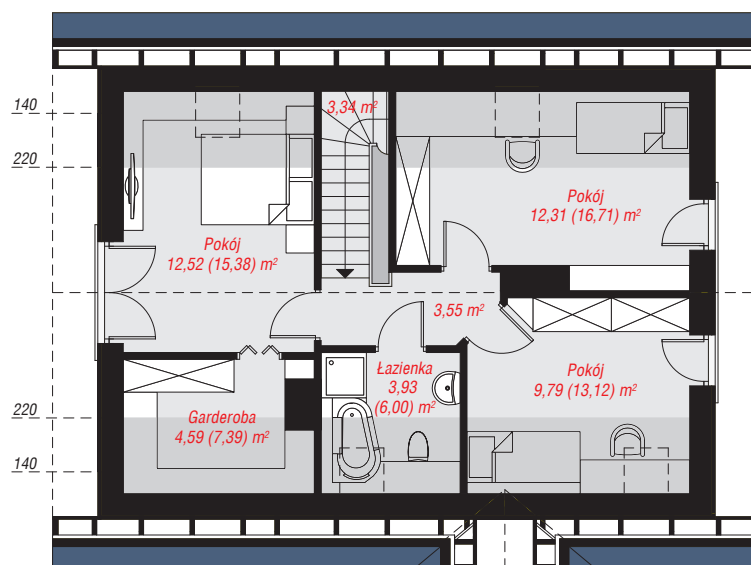
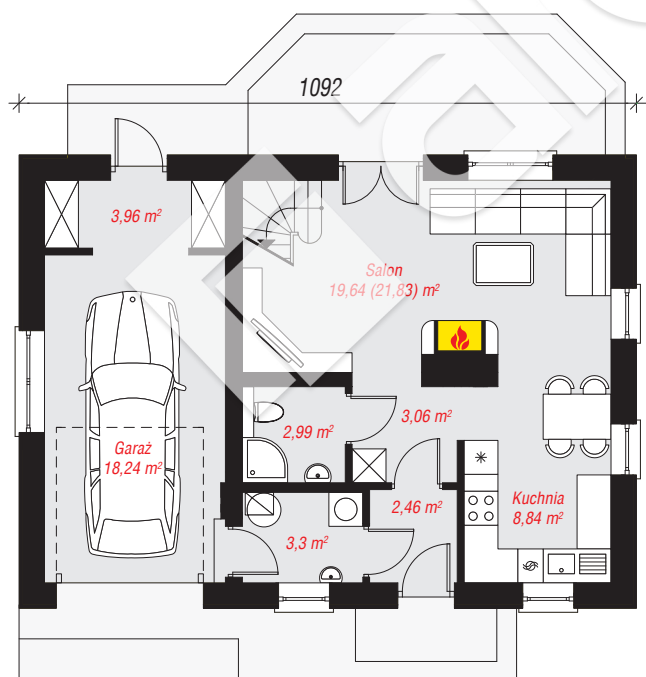
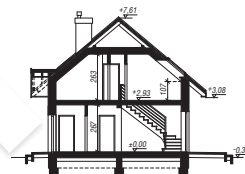
powierzchnia garażu: 18,24 m²
powierzchnia kotłowni: 3,30 m²

powierzchnia zabudowy: 88,34 m²
powierzchnia podłóg: 130,17 m²
kubatura: 547,99 m³
wysokość budynku: 7,93 m
powierzchnia dachu: 161,50 m²

min. wymiary działki: 16,02 x 18,92 m
po adaptacji*: 17,92 x 16,02 m
(Likwidacja okna oraz drzwi balkonowych na ścianie bocznej, doprojektowanie okien połaciowych.)

Technologia i konstrukcja

ściany: pustak ceramiczny Porotherm 25 cm, styropian Termo Organika 20 cm, tynk; **strop:** płyta żelbetowa;
ścianka kolankowa: 107 cm; **dach:** dwuspadowy, nachylenie 40 st., więźba drewniana, dachówka ceramiczna, okno dachowe 4; **kocioł:** gazowy



PARTER: 62,49 (64,68) m²

PODDASZE: 50,03 (65,49) m²



Do projektu możesz wprowadzić zmiany,
na które wyrazimy bezpłatną zgodę.

Zobacz dostępne wersje projektu,
wizualizacje wnętrz i zdjęcia z realizacji
na www.archon.pl