

# Dom w borówkach 2 ver.2

PEŁNOBRANŻOWE ODBICIE LUSTRZANE

Dom jednorodzinny z poddaszem użytkowym  
4 pokoje, 1 kuchnia, 2 łazienki, kotłownia,  
garderoby, pomieszczenie gospodarcze, garaż

**powierzchnia domu:** 90,98 m<sup>2</sup>  
(bez kotłowni, garażu)

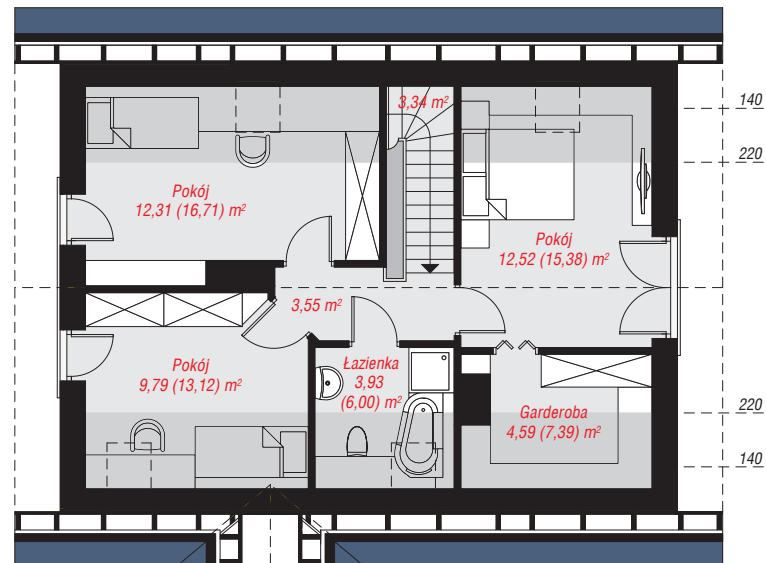
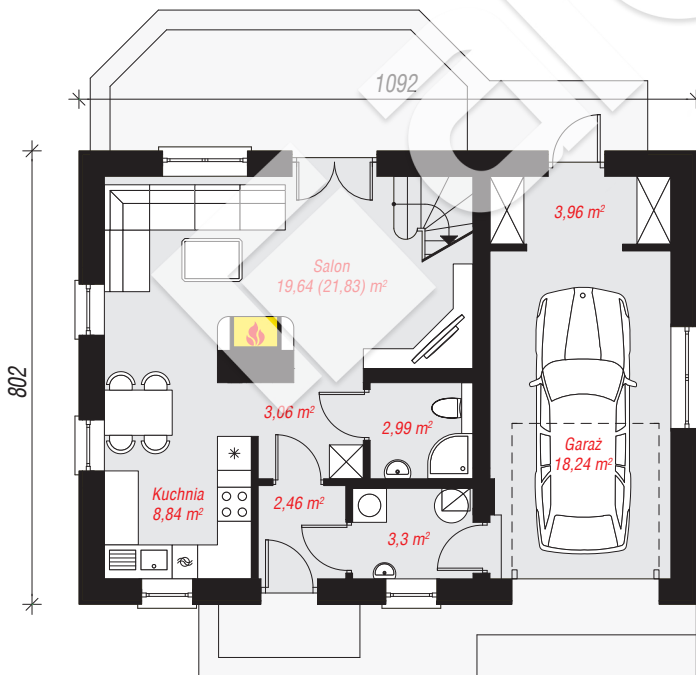
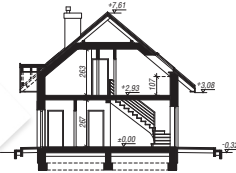
**powierzchnia garażu:** 18,24 m<sup>2</sup>  
**powierzchnia kotłowni:** 3,30 m<sup>2</sup>

powierzchnia zabudowy: 88,34 m<sup>2</sup>  
powierzchnia podłóg: 130,17 m<sup>2</sup>  
kubatura: 547,99 m<sup>3</sup>  
wysokość budynku: 7,93 m  
powierzchnia dachu: 161,50 m<sup>2</sup>

min. wymiary działki: 16,02 x 18,92 m  
po adaptacji\*: 17,92 x 16,02 m  
(Likwidacja okna oraz drzwi balkonowych na ścianie bocznej, doprojektowanie okien połaciowych.)

## Technologia i konstrukcja

**ściany:** pustak ceramiczny Porotherm 25 cm, styropian Termo Organika 20 cm, tynk; **strop:** płyta żelbetowa;  
**ścianka kolankowa:** 107 cm; **dach:** dwuspadowy, nachylenie 40 st., więźba drewniana, dachówka ceramiczna, okno dachowe 4; **kocioł:** gazowy



PARTER: 62,49 (64,68) m<sup>2</sup>

PODDASZE: 50,03 (65,49) m<sup>2</sup>



Do projektu możesz wprowadzić zmiany, na które wyrazimy bezpłatną zgodę.

Zobacz dostępne wersje projektu, wizualizacje wnętrz i zdjęcia z realizacji na [www.archon.pl](http://www.archon.pl)