

Dom w majeranku ver.2

PEŁNOBRANŻOWE ODBICIE LUSTRZANE

Dom jednorodzinny z poddaszem użytkowym
5 pokoi, 1 kuchnia, 2 łazienki, spiżarka, kotłownia,
garderoby

powierzchnia domu: 138,96 m²
(bez kotłowni)

powierzchnia kotłowni: 6,01 m²

powierzchnia zabudowy: 116,84 m²

powierzchnia podłóg: 163,31 m²

kubatura: 744,40 m³

wysokość budynku: 8,51 m

powierzchnia dachu: 207,40 m²

min. wymiary działki: 17,62 x 21,12 m

po adaptacji*: 21,12 x 14,12 m

(Likwidacja wykusa w kuchni, likwidacja okien w ścianie tylnej oraz okien dachowych na tylnej połaci.)

Technologia i konstrukcja

ściany: pustak ceramiczny Porotherm 25 cm, styropian

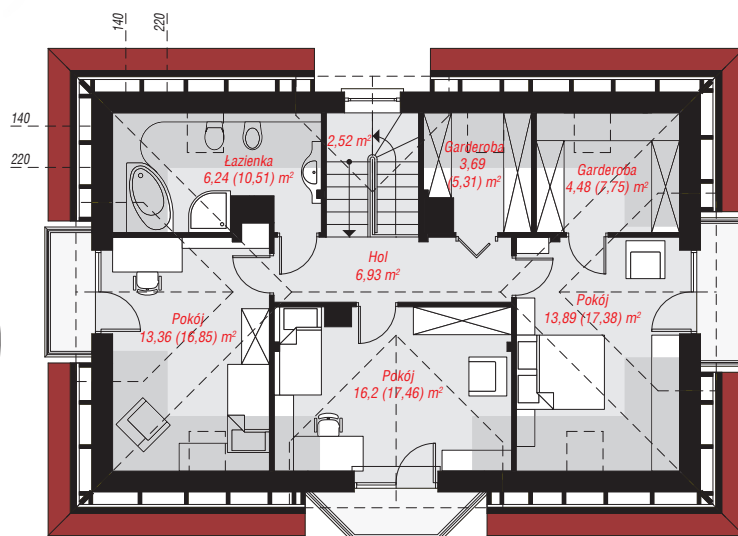
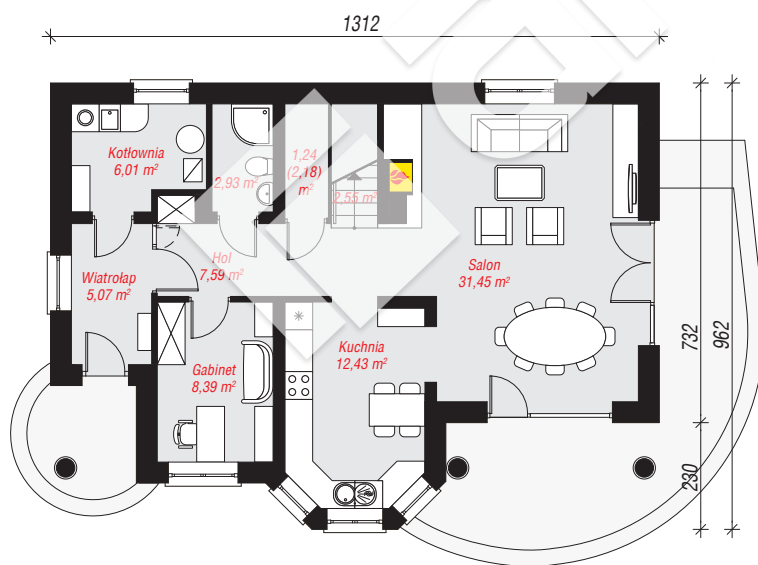
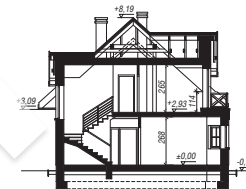
Termo Organika 20 cm, tynk; **strop:** płyta żelbetowa;

ścianka kolankowa: 114 cm; **dach:** czterospadowy,

nachylenie 42 st., więźba drewniana, dachówka

ceramiczna; **kocioł:** gazowy, możliwość zamiany na

paliwo stałe po adaptacji (pow. kotłowni powyżej 6m2)



PARTER: 77,66 (78,60) m²

PODDASZE: 67,31 (84,71) m²



Do projektu możesz wprowadzić zmiany,
na które wyrazimy bezpłatną zgodę.

Zobacz dostępne wersje projektu,
wizualizacje wnętrz i zdjęcia z realizacji
na www.archon.pl