

Dom w Iukrecji 4 ver.2

Dom jednorodzinny z poddaszem użytkowym
4 pokoje, 1 kuchnia, 2 łazienki, kotłownia

powierzchnia domu: 87,77 m²
(bez kotłowni)

powierzchnia kotłowni: 3,52 m²

powierzchnia zabudowy: 71,76 m²

powierzchnia podłóg: 102,09 m²

kubatura: 472,26 m³

wysokość budynku: 8,14 m

powierzchnia dachu: 140,40 m²

min. wymiary działki: 15,82 x 17,42 m

po adaptacji*: 17,42 x 13,32 m

(Likwidacja okien na tylnej elewacji i okien dachowych na tylnej pości, zmiana lokalizacji okna w kuchni - na bocznej elewacji, skrócenie okapów.)

Technologia i konstrukcja

ściany: pustak ceramiczny Porotherm 25 cm, styropian

Termo Organika 20 cm, tynk; **strop:** płyta żelbetowa;

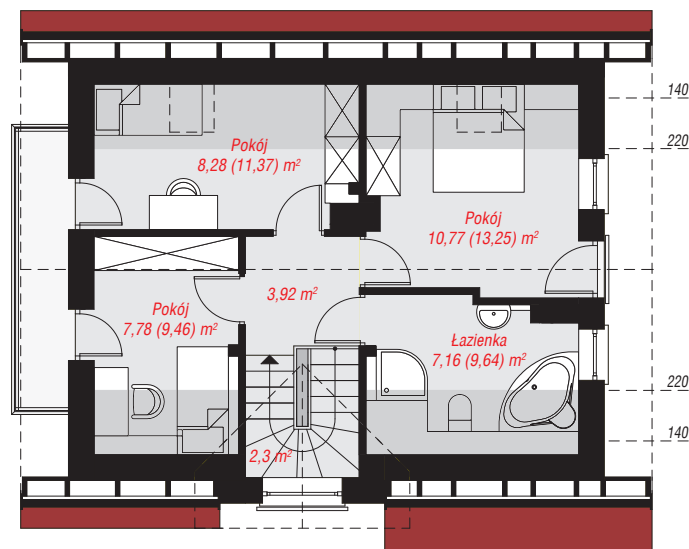
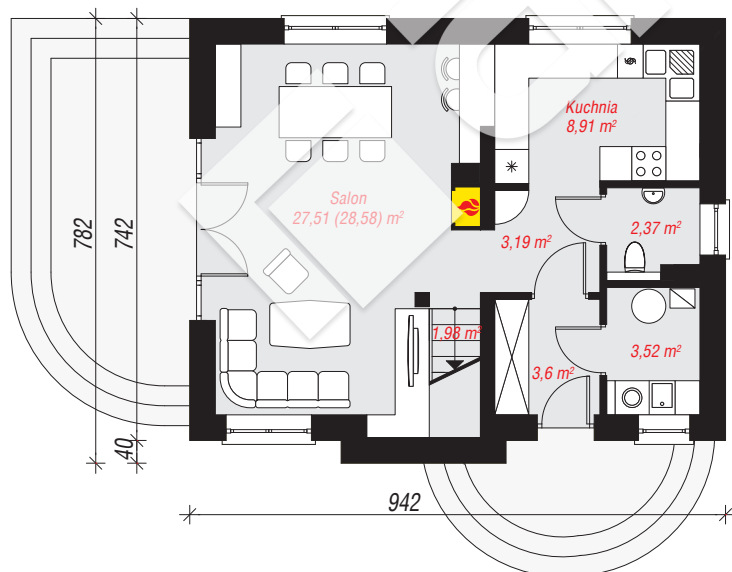
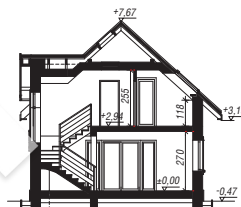
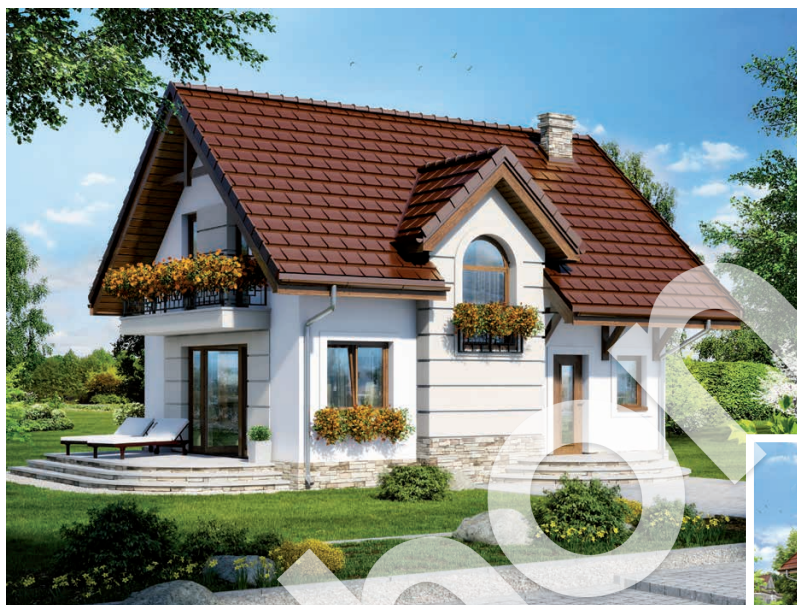
ścianka kolankowa: 118 cm; **dach:** dwuspadowy,

nachylenie 42 st., więźba drewniana, dachówka

ceramiczna, okno dachowe 3; **kocioł:** gazowy,

możliwość zamiany na paliwo stałe po adaptacji (pow.

kotłowni do 6m²)



PARTER: 51,08 (52,15) m²

PODDASZE: 40,21 (49,94) m²



Do projektu możesz wprowadzić zmiany,
na które wyrazimy bezpłatną zgodę.

Zobacz dostępne wersje projektu,
wizualizacje wnętrz i zdjęcia z realizacji
na www.archon.pl