

# Dom w borówkach 3 ver.2

PEŁNOBRANŻOWE ODBICIE LUSTRZANE

**archon**  
PROJEKTY DOMÓW

Dom jednorodzinny z poddaszem użytkowym  
4 pokoje, 1 kuchnia, 1 łazienka, toaleta, kotłownia,  
garderoby, garaż

**powierzchnia domu:** 93,86 m<sup>2</sup>  
(bez kotłowni, garażu)

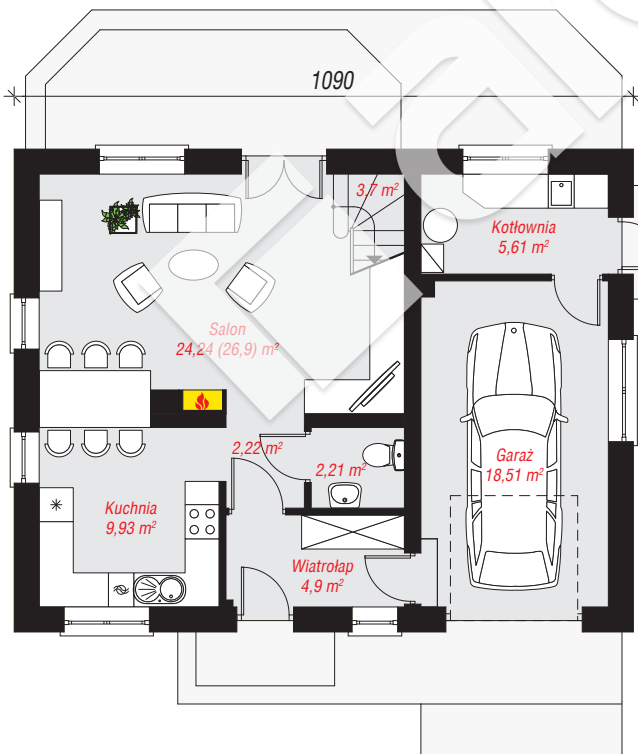
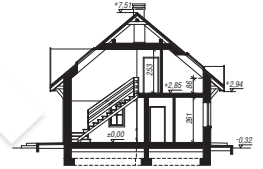
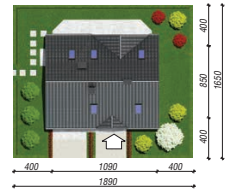
**powierzchnia garażu:** 18,51 m<sup>2</sup>  
**powierzchnia kotłowni:** 5,61 m<sup>2</sup>

**powierzchnia zabudowy:** 93,43 m<sup>2</sup>  
**powierzchnia podłóg:** 140,58 m<sup>2</sup>  
**kubatura:** 563,82 m<sup>3</sup>  
**wysokość budynku:** 7,83 m  
**powierzchnia dachu:** 157,20 m<sup>2</sup>

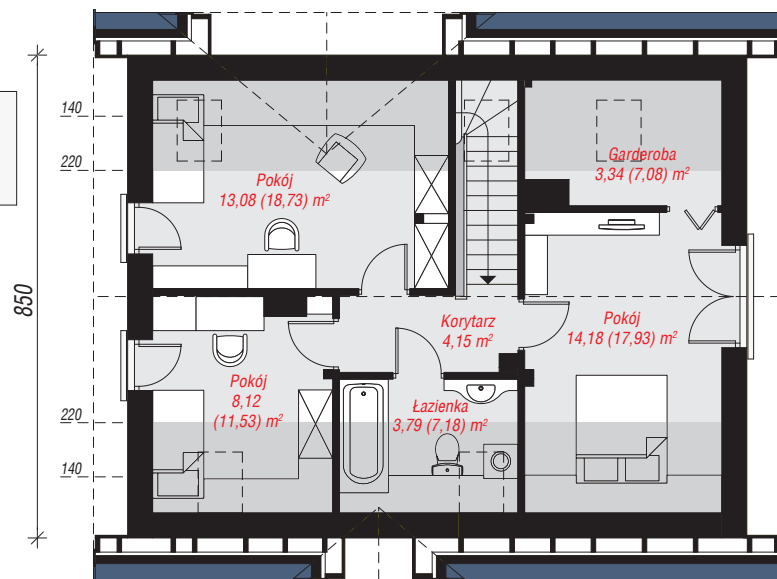
**min. wymiary działki:** 16,50 x 18,90 m  
po adaptacji\*: 17,90 x 16,50 m  
(Likwidacja drzwi do kotłowni, likwidacja okna w garażu i  
drzwi balkonowych w sypialni rodziców, doprojektowanie  
okien dachowych.)

## Technologia i konstrukcja

**ściany:** cegła wapienno-piaszczynowa SILKA 24 cm,  
styropian Termo Organika 20 cm, tynk; **strop:** płyta  
żelbetowa; **ścianka kolankowa:** 86 cm; **dach:**  
dwuspadowy, nachylenie 40 st., więźba drewniana,  
dachówka ceramiczna; **kocioł:** gazowy, możliwość  
zamiany na paliwo stałe po adaptacji (pow. kotłowni do  
6m<sup>2</sup>)



**PARTER:** 71,32 (73,98) m<sup>2</sup>



**PODDASZE:** 46,66 (66,60) m<sup>2</sup>



Do projektu możesz wprowadzić zmiany,  
na które wyrazimy bezpłatną zgodę.

Zobacz dostępne wersje projektu,  
wizualizacje wnętrz i zdjęcia z realizacji  
na [www.archon.pl](http://www.archon.pl)