

# Dom w wisteriach 2 ver.2

Dom jednorodzinny z poddaszem użytkowym  
6 pokoi, 1 kuchnia, 2 łazienki, kotłownia,  
garderoby, garaż

**powierzchnia domu:** 134,04 m<sup>2</sup>  
(bez kotłowni, garażu)

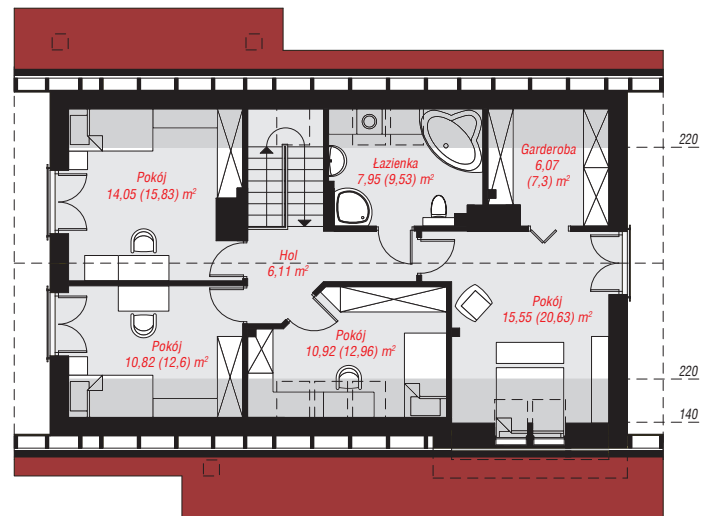
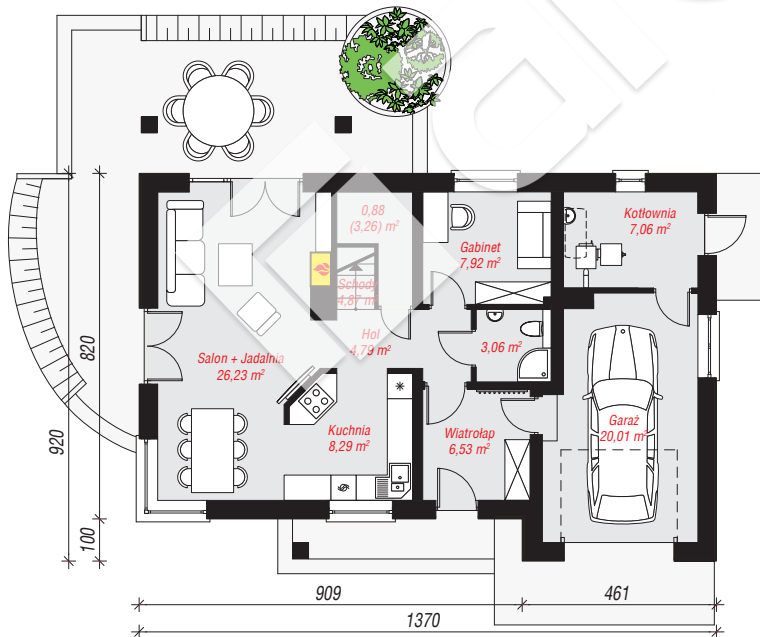
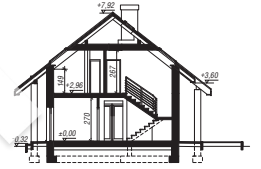
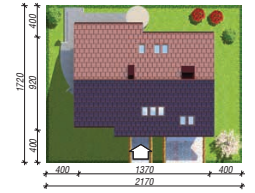
**powierzchnia garażu:** 20,01 m<sup>2</sup>  
**powierzchnia kotłowni:** 7,06 m<sup>2</sup>

**powierzchnia zabudowy:** 117,86 m<sup>2</sup>  
**powierzchnia podłóg:** 176,98 m<sup>2</sup>  
**kubatura:** 767,17 m<sup>3</sup>  
**wysokość budynku:** 8,24 m  
**powierzchnia dachu:** 220,10 m<sup>2</sup>

**min. wymiary działki:** 17,20 x 21,70 m  
**po adaptacji\*:** 20,70 x 17,20 m  
(Likwidacja okien w ścianie bocznej od strony garażu,  
doprojektowanie okien w pokoju nad garażem.)

## Technologia i konstrukcja

**ściany:** bloczek z betonu komórkowego YTONG 24 cm,  
styropian Termo Organika 20 cm, tynk; **strop:** płyta  
żelbetowa; **ścianka kolankowa:** 149 cm; **dach:**  
dwuspadowy, nachylenie 38 st., więźba drewniana,  
dachówka ceramiczna, okno dachowe 3; **kocioł:** na  
paliwo stałe + alternatywnie gazowy



Do projektu możesz wprowadzić zmiany,  
na które wyrazimy bezpłatną zgodę.

Zobacz dostępne wersje projektu,  
wizualizacje wnętrz i zdjęcia z realizacji  
na [www.archon.pl](http://www.archon.pl)