

Dom w wisteriach 2 ver.2

PEŁNOBRANŻOWE ODBICIE LUSTRZANE

Dom jednorodzinny z poddaszem użytkowym
6 pokoi, 1 kuchnia, 2 łazienki, kotłownia,
garderoby, garaż

powierzchnia domu: 134,04 m²
(bez kotłowni, garażu)

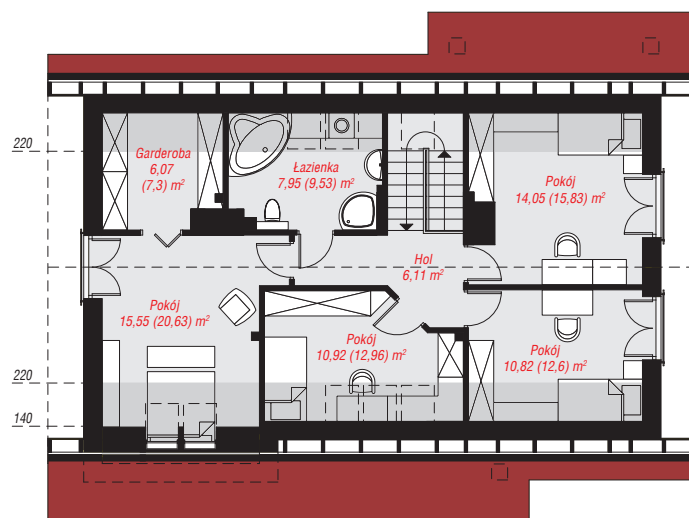
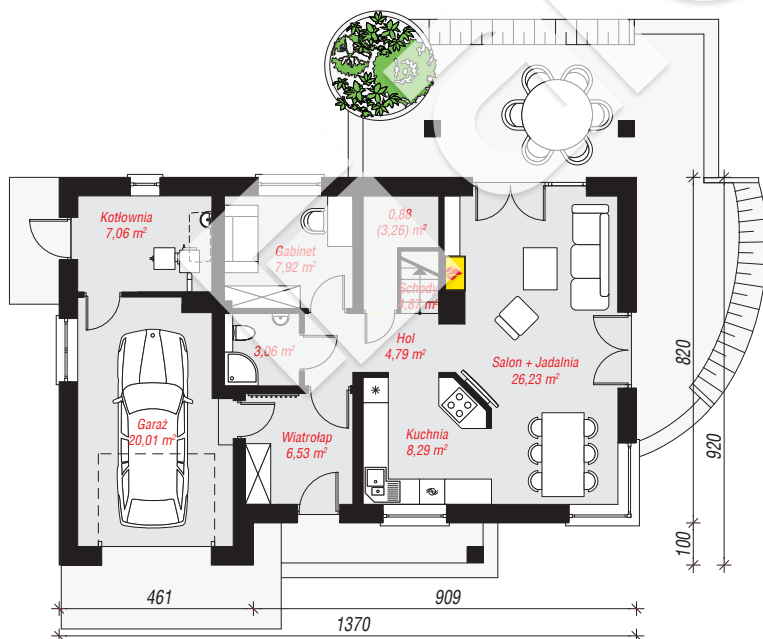
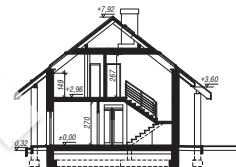
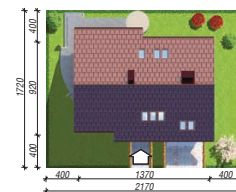
powierzchnia garażu: 20,01 m²
powierzchnia kotłowni: 7,06 m²

powierzchnia zabudowy: 117,86 m²
powierzchnia podłóg: 176,98 m²
kubatura: 767,17 m³
wysokość budynku: 8,24 m
powierzchnia dachu: 220,10 m²

min. wymiary działki: 17,20 x 21,70 m
po adaptacji*: 20,70 x 17,20 m
(Likwidacja okien w ścianie bocznej od strony garażu,
doprojektowanie okien w pokoju nad garażem.)

Technologia i konstrukcja

ściany: bloczek z betonu komórkowego YTONG 24 cm,
styropian Termo Organika 20 cm, tynk; **strop:** płyta
żelbetowa; **ścianka kolankowa:** 149 cm; **dach:**
dwuspadowy, nachylenie 38 st., więźba drewniana,
dachówka ceramiczna, okno dachowe 3; **kocioł:** na
paliwo stałe + alternatywnie gazowy



PARTER: 89,64 (92,02) m²

PODDASZE: 71,47 (84,96) m²



Do projektu możesz wprowadzić zmiany,
na które wyrazimy bezpłatną zgodę.

Zobacz dostępne wersje projektu,
wizualizacje wnętrz i zdjęcia z realizacji
na www.archon.pl