

# Dom we wrzosach ver.2

Dom jednorodzinny parterowy  
4 pokoje, 1 kuchnia, 1 łazienka, toaleta, kotłownia,  
garderoby

**powierzchnia domu:** 91,22 m<sup>2</sup>  
(bez kotłowni)

**powierzchnia kotłowni:** 3,55 m<sup>2</sup>

**powierzchnia zabudowy:** 126,23 m<sup>2</sup>

**powierzchnia podłóg:** 94,77 m<sup>2</sup>

**kubatura:** 602,14 m<sup>3</sup>

**wysokość budynku:** 6,12 m

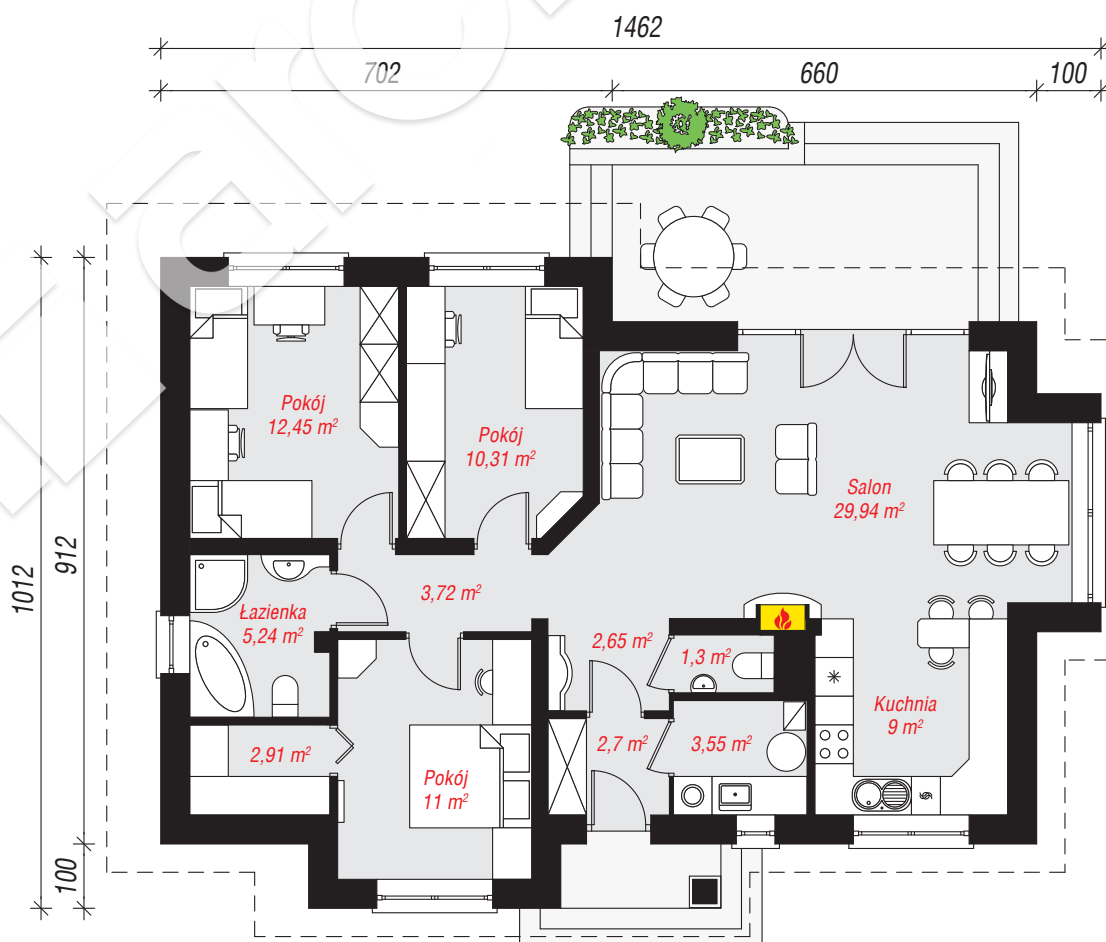
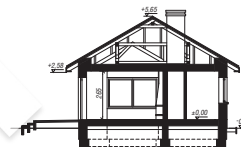
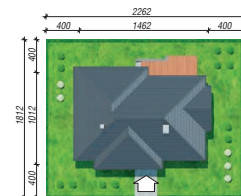
**powierzchnia dachu:** 184,60 m<sup>2</sup>

**min. wymiary działki:** 18,12 x 22,62 m

**po adaptacji\*:** 20,62 x 18,12 m  
(Likwidacja wykusza, likwidacja okna w łazience.)

## Technologia i konstrukcja

**ściany:** pustak ceramiczny Porotherm 25 cm, styropian Termo Organika 20 cm, tynk; **strop:** drewniany; **dach:** czterospadowy, nachylenie 30 st., więźba drewniana, dachówka ceramiczna; **kocioł:** gazowy



**PARTER:** 94,77 (0,00) m<sup>2</sup>

Do projektu możesz wprowadzić zmiany,  
na które wyrazimy bezpłatną zgodę.

Zobacz dostępne wersje projektu,  
wizualizacje wnętrz i zdjęcia z realizacji  
na [www.archon.pl](http://www.archon.pl)

