

# Dom w rododendronach 15 (N) ver.2

PEŁNOBRANŻOWE ODBICIE LUSTRZANE

Dom jednorodzinny z poddaszem użytkowym  
6 pokoi, 1 kuchnia, 2 łazienki, kotłownia,  
garderoby, pomieszczenie gospodarcze, garaż

**powierzchnia domu:** 117,90 m<sup>2</sup>  
(bez kotłowni, garażu)

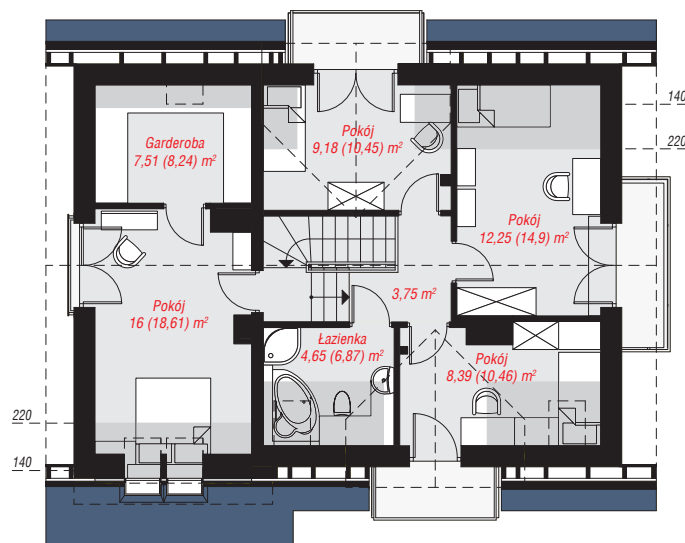
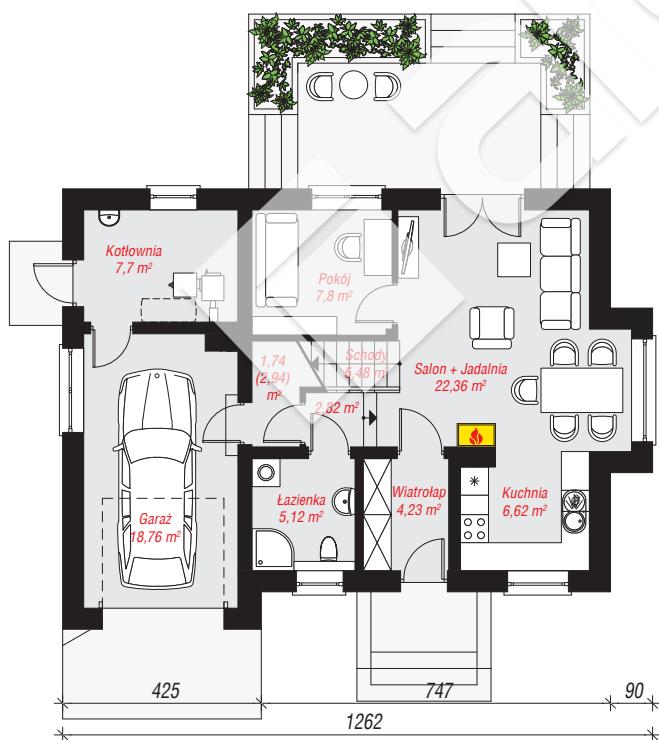
**powierzchnia garażu:** 18,76 m<sup>2</sup>  
**powierzchnia kotłowni:** 7,70 m<sup>2</sup>

**powierzchnia zabudowy:** 108,48 m<sup>2</sup>  
**powierzchnia podłóg:** 157,11 m<sup>2</sup>  
**kubatura:** 726,89 m<sup>3</sup>  
**wysokość budynku:** 8,45 m  
**powierzchnia dachu:** 186,10 m<sup>2</sup>

**min. wymiary działki:** 17,42 x 20,62 m  
**po adaptacji\*:** 18,72 x 17,42 m  
(Likwidacja wykusza, likwidacja okien i drzwi w ścianie bocznej oraz doprojektowanie okien dachowych.)

## Technologia i konstrukcja

**ściany:** pustak ceramiczny Porotherm 25 cm, styropian Termo Organika 20 cm, tynk; **strop:** płyta żelbetowa;  
**ścianka kolankowa:** 105 cm; **dach:** dwuspadowy, nachylenie 40 st., więźba drewniana, dachówka ceramiczna, okno dachowe 3; **kocioł:** na paliwo stałe + alternatywnie gazowy



**PARTER:** 82,63 (83,83) m<sup>2</sup>

**PODDASZE:** 61,73 (73,28) m<sup>2</sup>



Do projektu możesz wprowadzić zmiany, na które wyrazimy bezpłatną zgodę.

Zobacz dostępne wersje projektu, wizualizacje wnętrz i zdjęcia z realizacji na [www.archon.pl](http://www.archon.pl)