

Dom we wrzosach ver.2

PEŁNOBRANŻOWE ODBICIE LUSTRZANE

Dom jednorodzinny parterowy
4 pokoje, 1 kuchnia, 1 łazienka, toaleta, kotłownia,
garderoby

powierzchnia domu: 91,22 m²
(bez kotłowni)

powierzchnia kotłowni: 3,55 m²

powierzchnia zabudowy: 126,23 m²

powierzchnia podłóg: 94,77 m²

kubatura: 602,14 m³

wysokość budynku: 6,12 m

powierzchnia dachu: 184,60 m²

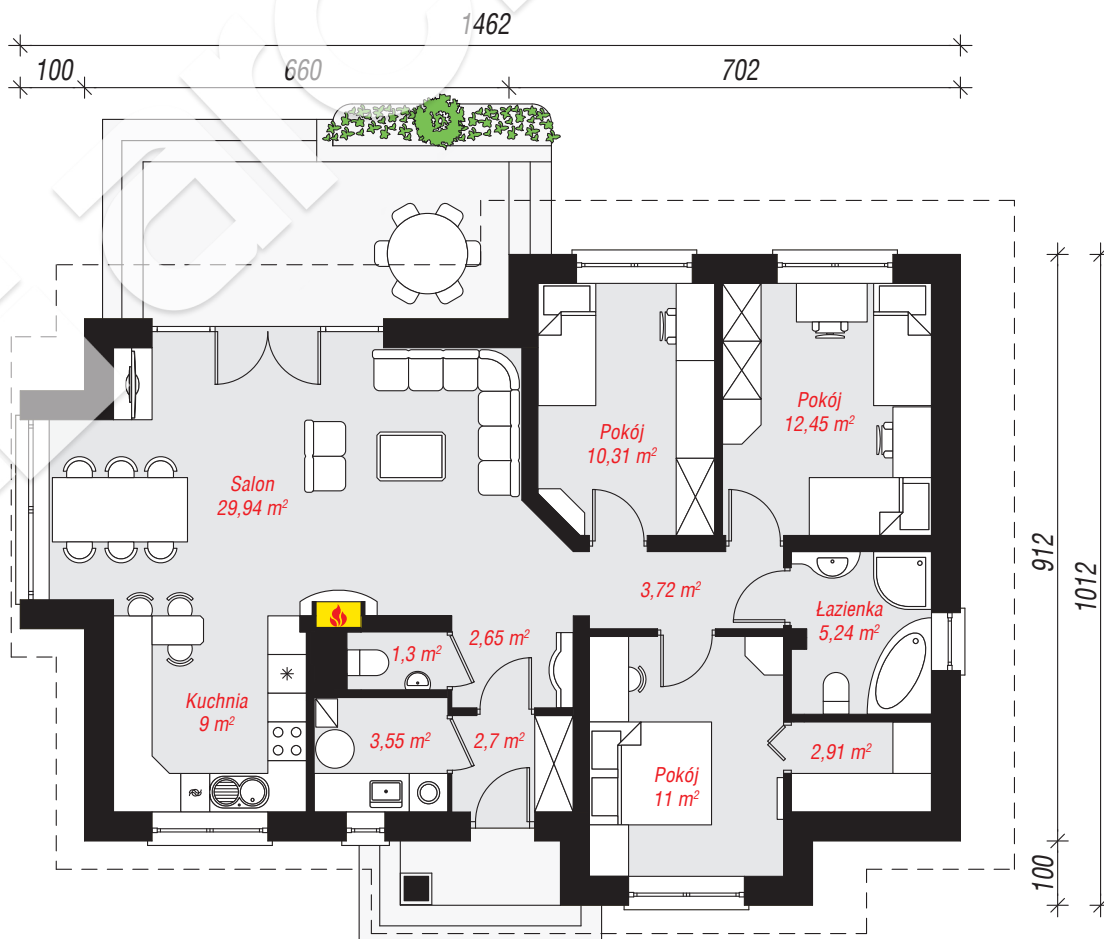
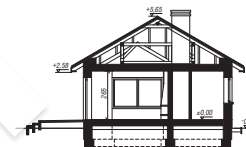
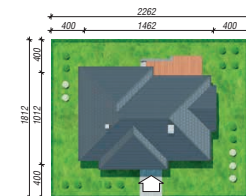
min. wymiary działki: 18,12 x 22,62 m

po adaptacji*: 20,62 x 18,12 m

(Likwidacja wykusza, likwidacja okna w łazience.)

Technologia i konstrukcja

ściany: pustak ceramiczny Porotherm 25 cm, styropian Termo Organika 20 cm, tynk; **strop:** drewniany; **dach:** czterospadowy, nachylenie 30 st., więźba drewniana, dachówka ceramiczna; **kocioł:** gazowy



PARTER: 94,77 (0,00) m²

Do projektu możesz wprowadzić zmiany,
na które wyrazimy bezpłatną zgodę.

Zobacz dostępne wersje projektu,
wizualizacje wnętrz i zdjęcia z realizacji
na www.archon.pl

