

Dom w nektarynkach 2 ver.2

Dom jednorodzinny z poddaszem użytkowym
6 pokoi, 1 kuchnia, 2 łazienki, spiżarka, kotłownia,
pralnia, garderoby, garaż

powierzchnia domu: 149,72 m²
(bez kotłowni, garażu)

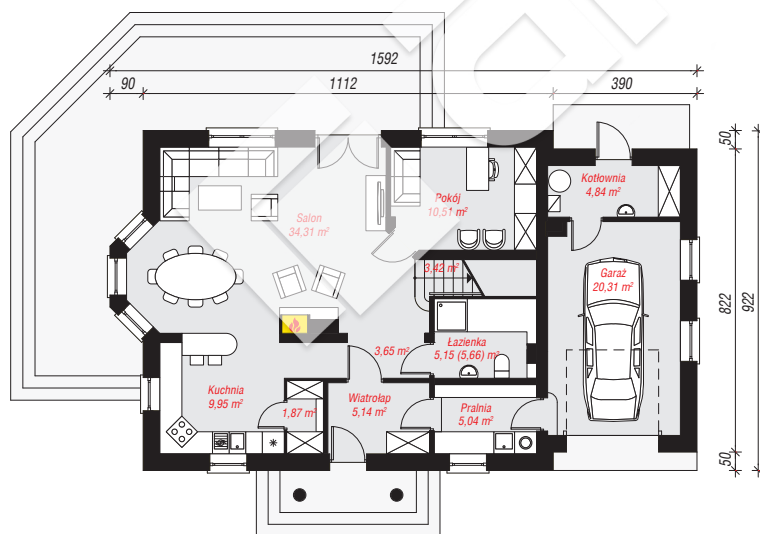
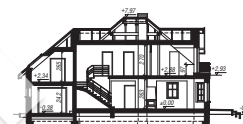
powierzchnia garażu: 20,31 m²
powierzchnia kotłowni: 4,84 m²

powierzchnia zabudowy: 137,85 m²
powierzchnia podłóg: 206,48 m²
kubatura: 830,45 m³
wysokość budynku: 8,44 m
powierzchnia dachu: 235,70 m²

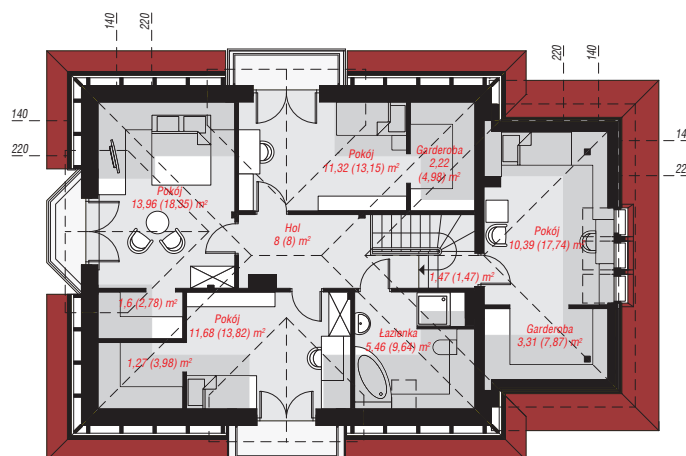
min. wymiary działki: 17,22 x 23,92 m
po adaptacji*: 22,02 x 17,22 m
(Likwidacja wykusza, likwidacja okien w garażu, modyfikacja okien dachowych w pokoju nad garażem.)

Technologia i konstrukcja

ściany: pustak ceramiczny Porotherm 25 cm, styropian Termo Organika 20 cm, tynk; **strop:** płyta żelbetowa;
ścianka kolankowa: 97 cm; **dach:** czterospadowy, nachylenie 40 st., więźba drewniana, dachówka ceramiczna, okno dachowe 4; **kocioł:** gazowy, możliwość zamiany na paliwo stałe po adaptacji (pow. kotłowni do 6m²)



PARTER: 104,19 (104,70) m²



PODDASZE: 70,68 (101,78) m²



Do projektu możesz wprowadzić zmiany, na które wyrazimy bezpłatną zgodę.

Zobacz dostępne wersje projektu, wizualizacje wnętrz i zdjęcia z realizacji na www.archon.pl