

Dom w Lucernie 2 ver.2

Dom jednorodzinny z poddaszem użytkowym
4 pokoje, 1 kuchnia, 1 łazienka, toaleta, kotłownia,
garderoby, garaż

powierzchnia domu: 106,04 m²
(bez kotłowni, garażu)

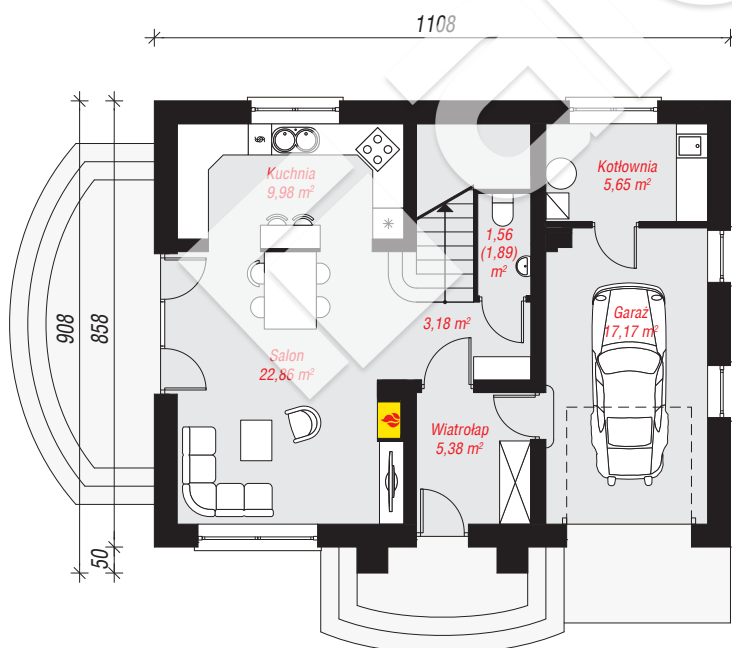
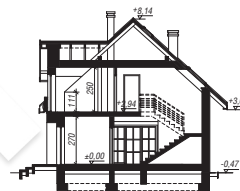
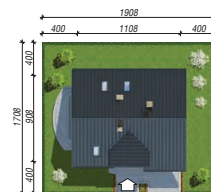
powierzchnia garażu: 17,17 m²
powierzchnia kotłowni: 5,65 m²

powierzchnia zabudowy: 97,52 m²
powierzchnia podłóg: 140,53 m²
kubatura: 659,58 m³
wysokość budynku: 8,61 m
powierzchnia dachu: 179,42 m²

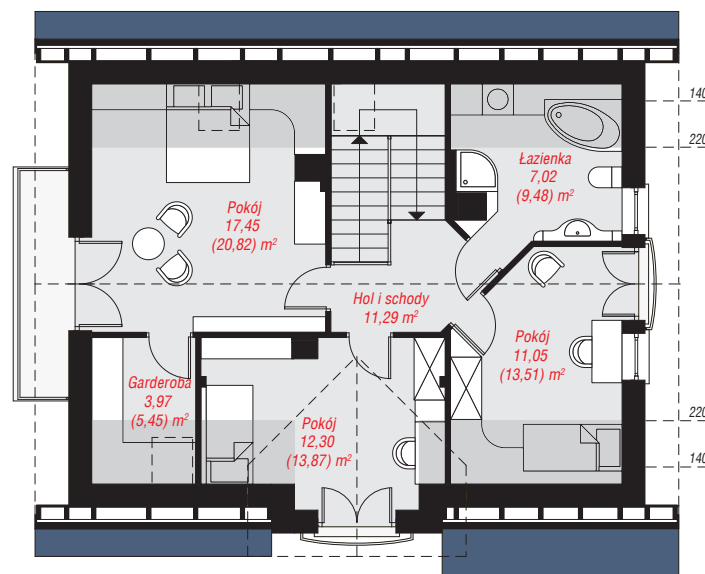
min. wymiary działki: 17,08 x 19,08 m
po adaptacji*: 19,08 x 14,08 m
(Przeniesienie okien z kuchni i kotłowni na ściany boczne,
modyfikacja okien dachowych na tylnej połaci, modyfikacja
jaskółki, skrócenie okapów.)

Technologia i konstrukcja

ściany: cegła wapienno-piaszczysta SILKA 24 cm,
styropian Termo Organika 20 cm, tynk; **strop:** płyta
żelbetowa; **ścianka kolankowa:** 111 cm; **dach:**
dwuspadowy, nachylenie 42 st., więźba drewniana,
dachówka ceramiczna, okno dachowe 4; **kocioł:**
gazowy, możliwość zamiany na paliwo stałe po
adaptacji (pow. kotłowni do 6m²)



PARTER: 65,78 (66,11) m²



PODDASZE: 63,08 (74,42) m²



Do projektu możesz wprowadzić zmiany,
na które wyrazimy bezpłatną zgodę.

Zobacz dostępne wersje projektu,
wizualizacje wnętrz i zdjęcia z realizacji
na www.archon.pl