

Dom w kardamonie ver.2

PEŁNOBRANŻOWE ODBICIE LUSTRZANE

Dom jednorodzinny z poddaszem użytkowym
5 pokoi, 1 kuchnia, 2 łazienki, kotłownia, pralnia,
garaż

powierzchnia domu: 116,98 m²
(bez kotłowni, garażu)

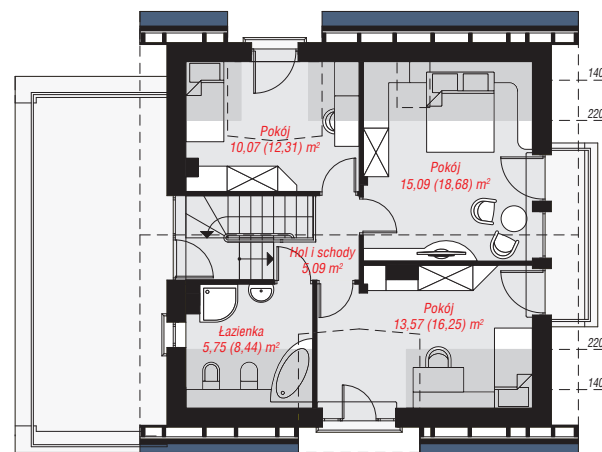
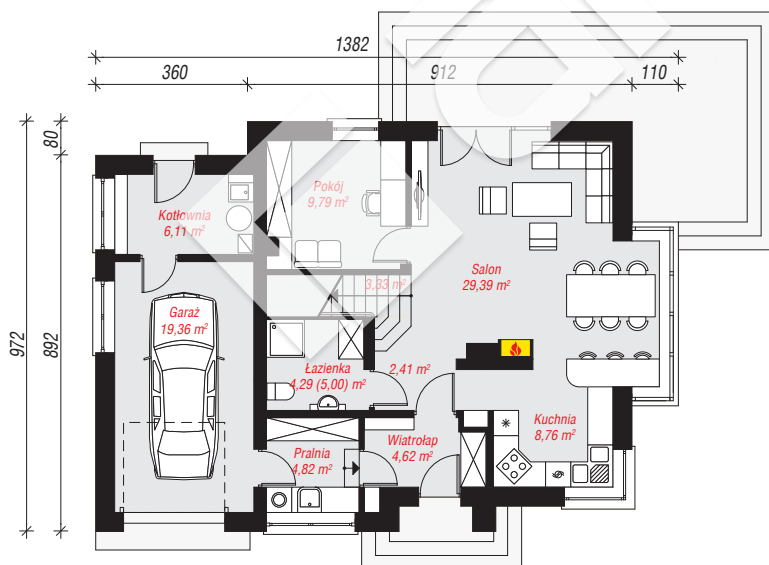
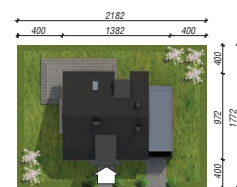
powierzchnia garażu: 19,36 m²
powierzchnia kotłowni: 6,11 m²

powierzchnia zabudowy: 124,57 m²
powierzchnia podłóg: 154,36 m²
kubatura: 714,97 m³
wysokość budynku: 8,48 m
powierzchnia dachu: 133,46 m²

min. wymiary działki: 17,72 x 21,82 m
po adaptacji*: 19,72 x 17,72 m
(Likwidacja wykusza, likwidacja okien w garażu i kotłowni.)

Technologia i konstrukcja

ściany: pustak ceramiczny Porotherm 25 cm, styropian Termo Organika 20 cm, tynk; **strop:** płyta żelbetowa;
ścianka kolankowa: 103 cm; **dach:** dwuspadowy, nachylenie 40 st., więźba drewniana, blacha; **kocioł:** gazowy, możliwość zamiany na paliwo stałe po adaptacji (pow. kotłowni powyżej 6m²)



PARTER: 92,88 (93,59) m²

PODDASZE: 49,57 (60,77) m²



Do projektu możesz wprowadzić zmiany,
na które wyrazimy bezpłatną zgodę.

Zobacz dostępne wersje projektu,
wizualizacje wnętrz i zdjęcia z realizacji
na www.archon.pl