

Dom pod tulipanowcem ver.2

PEŁNOBRANŻOWE ODBICIE LUSTRZANE

archon
PROJEKTY DOMÓW

Dom jednorodzinny z poddaszem użytkowym
5 pokoi, 1 kuchnia, 2 łazienki, spiżarka, kotłownia,
pralnia, garderoby, pomieszczenie gospodarcze,
garaż

powierzchnia domu: 126,53 m²
(bez kotłowni, garażu)

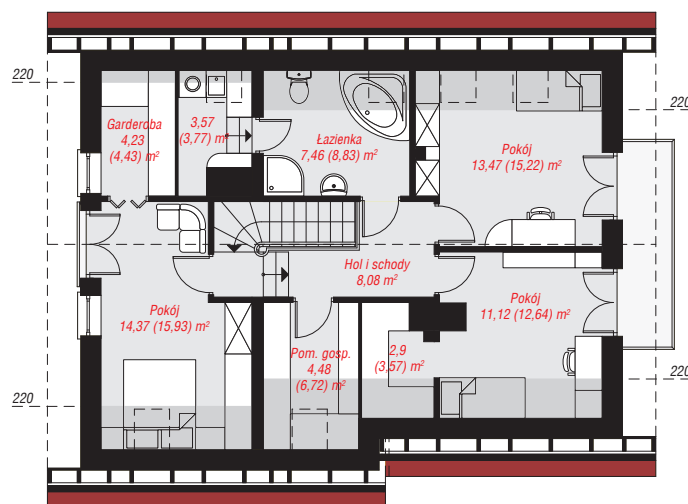
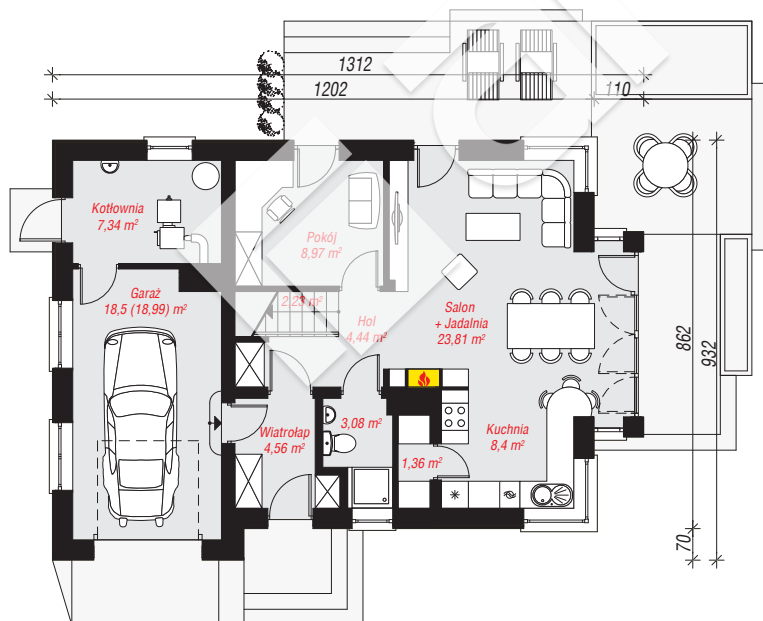
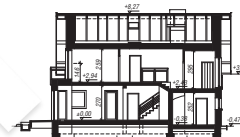
powierzchnia garażu: 18,50 m²
powierzchnia kotłowni: 7,34 m²

powierzchnia zabudowy: 114,16 m²
powierzchnia podłóg: 162,37 m²
kubatura: 764,49 m³
wysokość budynku: 8,74 m
powierzchnia dachu: 188,40 m²

min. wymiary działki: 17,32 x 21,12 m
po adaptacji*: 20,02 x 17,32 m
(Likwidacja wykusza.)

Technologia i konstrukcja

ściany: pustak ceramiczny Porotherm 25 cm, styropian Termo Organika 20 cm, tynk; **strop:** płyta żelbetowa;
ścianka kolankowa: 146 cm; **dach:** dwuspadowy,
nachylenie 40 st., więźba drewniana, dachówka ceramiczna, okno dachowe 3; **kocioł:** na paliwo stałe + alternatywnie gazowy



PARTER: 82,69 (83,18) m²

PODDASZE: 69,68 (79,19) m²



Do projektu możesz wprowadzić zmiany,
na które wyrazimy bezpłatną zgodę.

Zobacz dostępne wersje projektu,
wizualizacje wnętrz i zdjęcia z realizacji
na www.archon.pl