

# Dom - Miniaturka 2 (N) ver.2

Dom jednorodzinny z poddaszem użytkowym  
6 pokoi, 1 kuchnia, 2 łazienki, kotłownia,  
garderoby, pomieszczenie gospodarcze, garaż

**powierzchnia domu:** 123,14 m<sup>2</sup>  
(bez kotłowni, garażu)

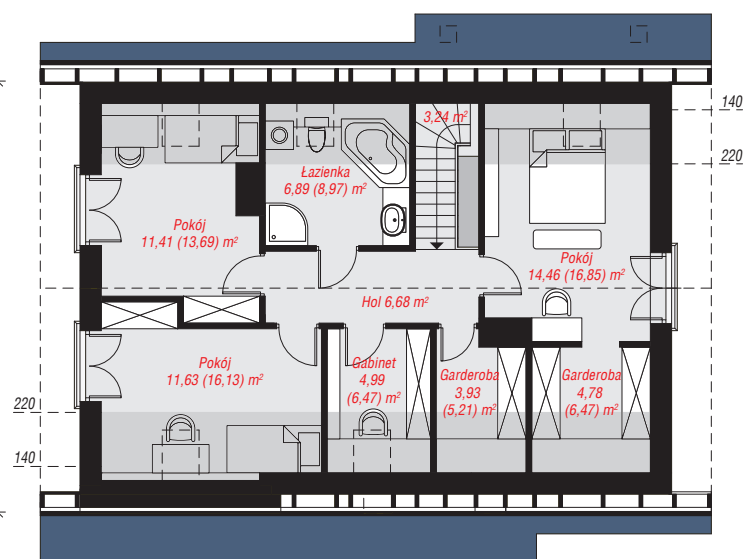
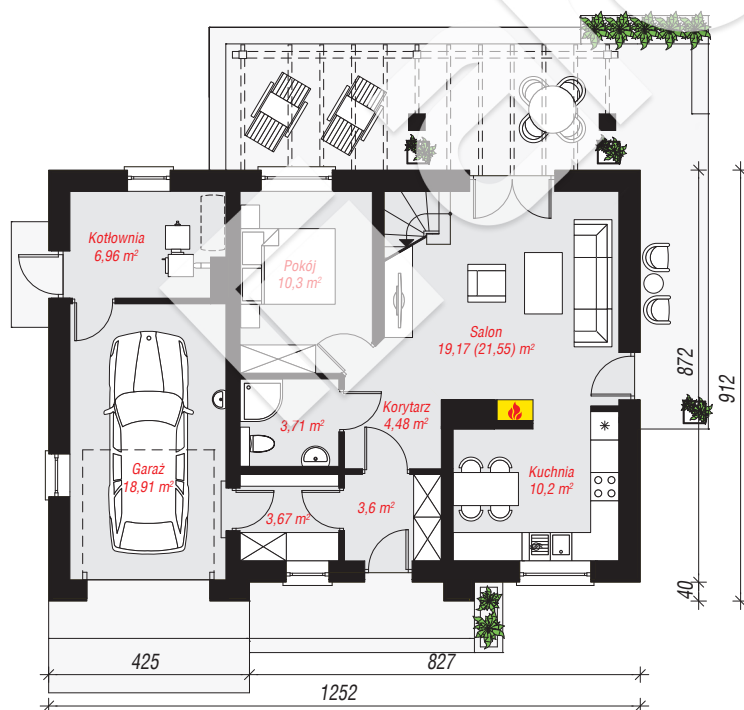
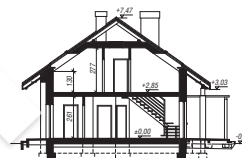
**powierzchnia garażu:** 18,91 m<sup>2</sup>  
**powierzchnia kotłowni:** 6,96 m<sup>2</sup>

powierzchnia zabudowy: 112,01 m<sup>2</sup>  
powierzchnia podłóg: 167,09 m<sup>2</sup>  
kubatura: 697,66 m<sup>3</sup>  
wysokość budynku: 7,79 m  
powierzchnia dachu: 192,60 m<sup>2</sup>

min. wymiary działki: 17,12 x 20,52 m  
po adaptacji\*: 18,52 x 17,12 m  
(Likwidacja okien i drzwi w ścianach bocznych,  
doprojektowanie okien połaciowych.)

## Technologia i konstrukcja

**ściany:** pustak ceramiczny Porotherm 25 cm, styropian Termo Organika 20 cm, tynk; **strop:** płyta żelbetowa;  
**ścianka kolankowa:** 130 cm; **dach:** dwuspadowy,  
nachylenie 35 st., więźba drewniana, dachówka  
ceramiczna, okno dachowe 3; **kocioł:** na paliwo stałe +  
alternatywnie gazowy



**PARTER:** 81,00 (83,38) m<sup>2</sup>

**PODDASZE:** 68,01 (83,71) m<sup>2</sup>



Do projektu możesz wprowadzić zmiany,  
na które wyrazimy bezpłatną zgodę.

Zobacz dostępne wersje projektu,  
wizualizacje wnętrz i zdjęcia z realizacji  
na [www.archon.pl](http://www.archon.pl)