

Dom w tamaryszkach 2 ver.2

Dom jednorodzinny z poddaszem użytkowym
6 pokoi, 1 kuchnia, 2 łazienki, spiżarka, kotłownia,
garderoby, garaż

powierzchnia domu: 131,74 m²
(bez kotłowni, garażu)

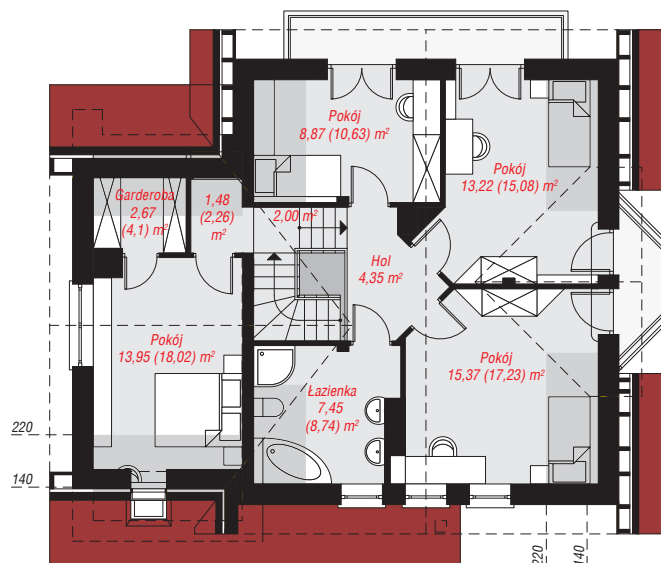
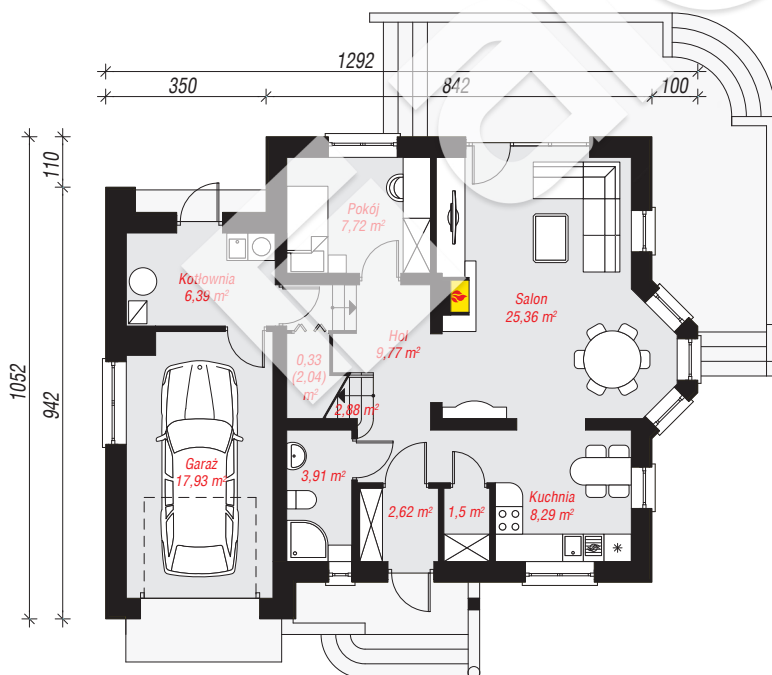
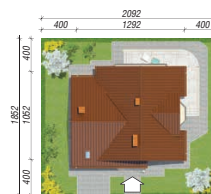
powierzchnia garażu: 17,93 m²
powierzchnia kotłowni: 6,39 m²

powierzchnia zabudowy: 117,16 m²
powierzchnia podłóg: 170,82 m²
kubatura: 774,81 m³
wysokość budynku: 8,71 m
powierzchnia dachu: 200,80 m²

min. wymiary działki: 18,52 x 20,92 m
po adaptacji*: 18,92 x 18,52 m
(Likwidacja wykusza, likwidacja okna w garażu, zamiana okna w pokoju nad garażem na okna dachowe.)

Technologia i konstrukcja

ściany: pustak ceramiczny Porotherm 25 cm, styropian Termo Organika 20 cm, tynk; **strop:** płyta żelbetowa;
ścianka kolankowa: 118 cm; **dach:** dwuspadowy, nachylenie 42 st., 35 st., więźba drewniana, dachówka ceramiczna, okno dachowe 3; **kocioł:** gazowy, możliwość zamiany na paliwo stałe po adaptacji (pow. kotłowni powyżej 6m²)



Do projektu możesz wprowadzić zmiany, na które wyrazimy bezpłatną zgodę.

Zobacz dostępne wersje projektu, wizualizacje wnętrz i zdjęcia z realizacji na www.archon.pl