

# Dom w kalateach 3 ver.2

PEŁNOBRANŻOWE ODBICIE LUSTRZANE

Dom jednorodzinny z poddaszem użytkowym  
5 pokoi, 1 kuchnia, 2 łazienki, spiżarka, jadalnia,  
kotłownia, pralnia, garderoby, garaż, strych

**powierzchnia domu:** 181,04 m<sup>2</sup>  
(bez kotłowni, garażu, strychu)

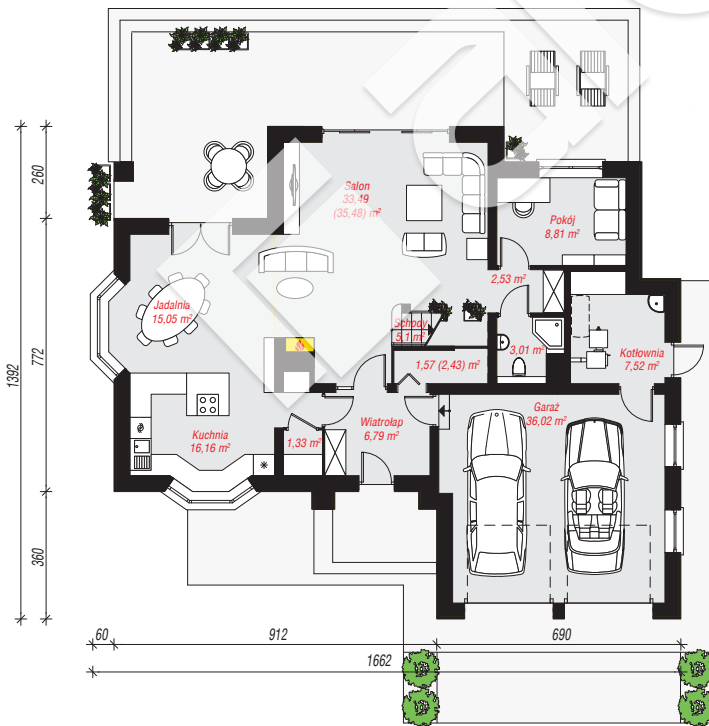
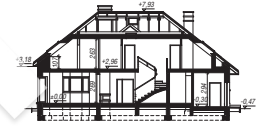
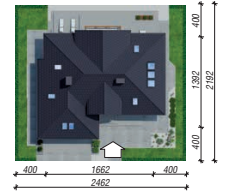
powierzchnia garażu: 36,02 m<sup>2</sup>  
powierzchnia strychu: 5,21 m<sup>2</sup>  
powierzchnia kotłowni: 7,52 m<sup>2</sup>

powierzchnia zabudowy: 182,49 m<sup>2</sup>  
powierzchnia podłóg: 273,45 m<sup>2</sup>  
kubatura: 1 123,45 m<sup>3</sup>  
wysokość budynku: 8,40 m  
powierzchnia dachu: 294,05 m<sup>2</sup>

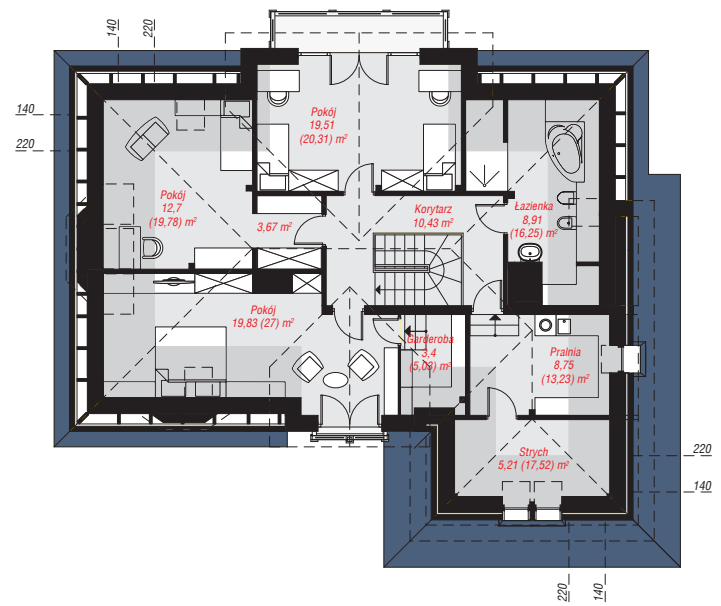
min. wymiary działki: 21,92 x 24,62 m  
po adaptacji\*: 23,02 x 21,92 m  
(Likwidacja wykusza w jadalni, okien w garażu i drzwi w kotłowni; modyfikacja okna połaciowego w pralni.)

## Technologia i konstrukcja

**ściany:** pustak ceramiczny Porotherm 25 cm, styropian Termo Organika 20 cm, tynk; **strop:** płyta żelbetowa;  
**ścianka kolankowa:** 107 cm; **dach:** czterospadowy, nachylenie 38 st., więźba drewniana, dachówka ceramiczna, okno dachowe 3; **kocioł:** na paliwo stałe + alternatywnie gazowy



PARTER: 137,38 (140,23) m<sup>2</sup>



PODDASZE: 92,41 (133,22) m<sup>2</sup>



Do projektu możesz wprowadzić zmiany,  
na które wyrazimy bezpłatną zgodę.

Zobacz dostępne wersje projektu,  
wizualizacje wnętrz i zdjęcia z realizacji  
na [www.archon.pl](http://www.archon.pl)