

Dom w majeranku 2 ver.2

Dom jednorodzinny z poddaszem użytkowym
5 pokoi, 1 kuchnia, 2 łazienki, spiżarka, kotłownia,
garderoby

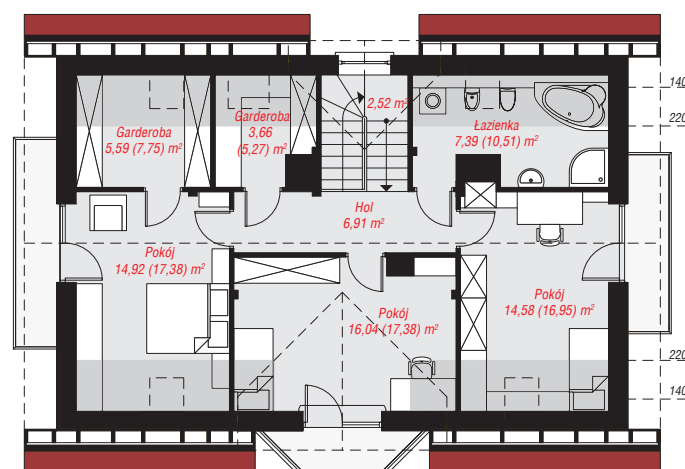
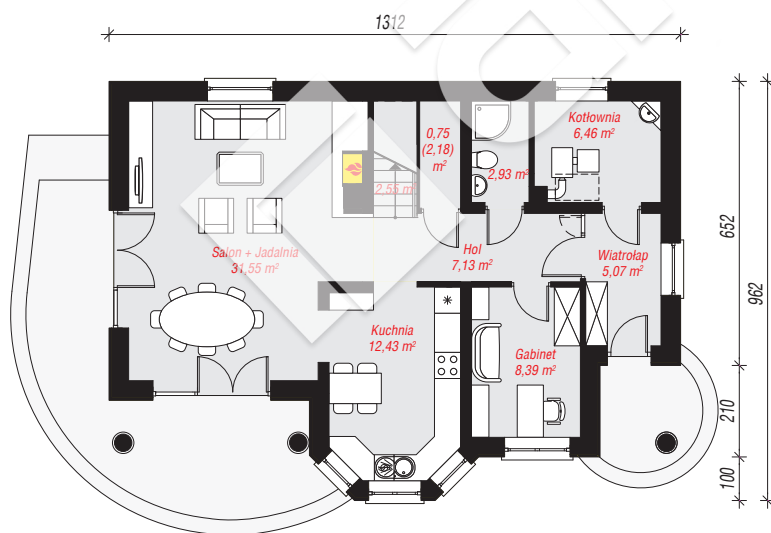
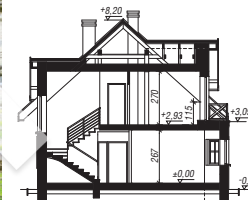
powierzchnia domu: 142,41 m²
(bez kotłowni)

powierzchnia kotłowni: 6,46 m²
powierzchnia zabudowy: 116,83 m²
powierzchnia podłóg: 163,36 m²
kubatura: 782,01 m³
wysokość budynku: 8,52 m
powierzchnia dachu: 205,00 m²

min. wymiary działki: 17,62 x 21,12 m
po adaptacji*: 20,12 x 14,12 m
(Likwidacja wykusza, okien w ścianie tylnej i bocznej oraz okien dachowych na tylnej pości, doprojektowanie okien dachowych w pokoju nad wejściem.)

Technologia i konstrukcja

ściany: pustak ceramiczny Porotherm 25 cm, styropian Termo Organika 20 cm, tynk; **strop:** płyta żelbetowa;
ścianka kolankowa: 115 cm; **dach:** dwuspadowy, nachylenie 42 st., więźba drewniana, dachówka ceramiczna, okno dachowe 3; **kocioł:** na paliwo stałe + alternatywnie gazowy



PARTER: 77,26 (78,69) m²

PODDASZE: 71,61 (84,67) m²



Do projektu możesz wprowadzić zmiany,
na które wyrazimy bezpłatną zgodę.

Zobacz dostępne wersje projektu,
wizualizacje wnętrz i zdjęcia z realizacji
na www.archon.pl